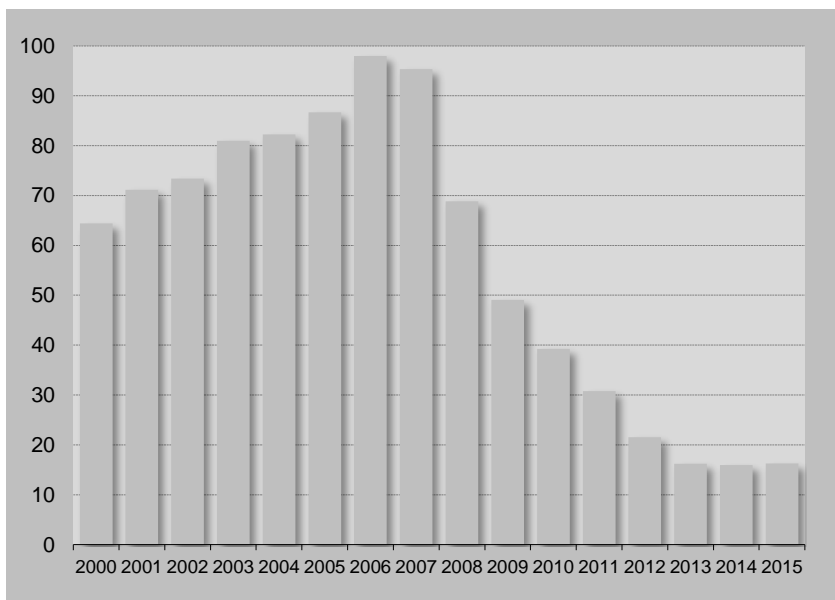


**CUADRO DE PRODUCCIONES TRIMESTRALES**

Autonomía	1 <sup>er</sup> trim m <sup>3</sup>	2 <sup>o</sup> trim m <sup>3</sup>	3 <sup>er</sup> trim m <sup>3</sup>	4 <sup>o</sup> trim m <sup>3</sup>	Total acumulado trimestral (m <sup>3</sup> )
Andalucía	459.300	483.800	477.100		1.420.200
Aragón	177.800	200.700	196.100		574.600
Asturias, Principado de	73.600	87.700	86.300		247.600
Balears, Illes	135.400	143.000	105.100		383.500
Canarias	137.900	150.800	158.000		446.700
Cantabria	53.100	50.600	47.900		151.600
Castilla - La Mancha	115.800	121.600	142.600		380.000
Castilla y León	243.700	271.400	345.800		860.900
Cataluña	688.500	796.900	763.100		2.248.500
Ceuta y Melilla	10.000	10.000	11.400		31.400
Comunitat Valenciana	283.300	326.900	289.500		899.700
Extremadura	115.200	111.700	101.200		328.100
Galicia	443.200	472.200	468.900		1.384.300
Madrid, Comunidad de	389.800	414.800	487.500		1.292.100
Murcia, Región de	72.600	85.000	78.300		235.900
Navarra, Comunidad Foral	55.100	56.000	50.600		161.700
País Vasco	243.800	282.900	264.900		791.600
Rioja, La	36.900	36.100	34.600		107.600
<b>TOTAL NACIONAL</b>	<b>3.735.000</b>	<b>4.102.100</b>	<b>4.108.900</b>		<b>11.946.000</b>

**CUADRO HISTÓRICO DE PRODUCCIONES ANUALES**

Año	Producción m <sup>3</sup>	Variación año anterior
2000	64.430.000	
2001	71.131.300	10,4%
2002	73.370.500	3,1%
2003	80.997.300	10,4%
2004	82.282.200	1,6%
2005	86.658.000	5,3%
2006	97.950.800	13,0%
2007	95.358.800	-2,6%
2008	68.833.000	-27,8%
2009	49.068.600	-28,7%
2010	39.263.100	-20,0%
2011	30.764.000	-21,6%
2012	21.563.600	-29,9%
2013	16.203.700	-24,9%
2014	15.934.100	-1,7%
2015	16.286.000	2,2%



Producción anual estimada en millones de m<sup>3</sup>.

# CUADROS DE PRODUCCIONES TRIMESTRALES POR PROVINCIAS

2016

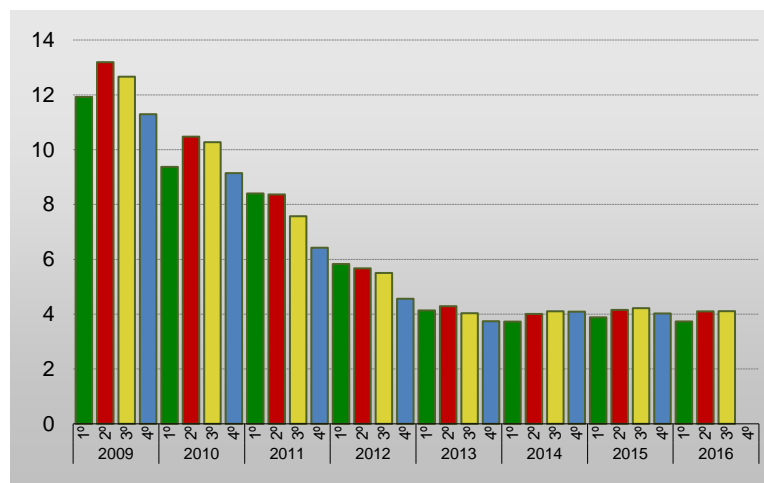
Listado de provincias por comunidades		Producción (m <sup>3</sup> )				■ I Trim ■ II Trim ■ III Trim ■ IV Trim			
		1 <sup>er</sup> trim	2 <sup>o</sup> trim	3 <sup>er</sup> trim	4 <sup>o</sup> trim				
Andalucía	Almería	49.000	49.300	46.600					
	Cádiz	77.000	75.400	73.500					
	Córdoba	30.700	35.300	49.000					
	Granada	43.000	50.500	51.600					
	Huelva	33.100	30.400	38.500					
	Jaén	34.100	36.200	32.400					
	Málaga	86.500	83.400	83.700					
	Sevilla	105.900	123.300	102.000					
Aragón	Huesca	65.500	72.500	78.200					
	Teruel	25.800	27.000	26.600					
	Zaragoza	86.600	101.200	91.200					
Asturias	Asturias	73.600	87.700	86.300					
Islas Baleares	Baleares	135.400	143.000	105.100					
Canarias	Las Palmas	69.300	73.000	77.400					
	Tenerife	68.600	77.800	80.700					
Cantabria	Cantabria	53.100	50.600	47.900					
Cast. la Mancha	Albacete	29.300	29.200	32.100					
	Ciudad Real	27.800	26.800	25.600					
	Cuenca	17.100	20.800	21.600					
	Guadalajara	14.800	15.900	35.500					
	Toledo	26.700	28.900	27.900					
Cast. y León	Ávila	17.500	17.500	24.700					
	Burgos	36.700	37.100	42.000					
	León	33.600	42.900	57.500					
	Palencia	15.900	16.000	23.900					
	Salamanca	20.100	18.300	43.000					
	Segovia	25.200	23.100	22.900					
	Soria	25.000	22.500	25.700					
	Valladolid	42.200	53.200	62.400					
	Zamora	27.500	40.700	43.600					
Cataluña	Barcelona	420.700	492.100	494.300					
	Gerona	104.100	118.100	104.600					
	Lérida	81.300	104.400	87.400					
	Tarragona	82.500	82.400	76.900					
Ceuta y Melilla	Ceuta	7.000	6.500	7.000					
	Melilla	3.000	3.500	4.400					
Com. Valenciana	Alicante	124.200	136.300	124.100					
	Castellón	47.400	49.000	49.700					
	Valencia	111.600	141.600	115.800					
Extremadura	Badajoz	76.400	74.000	63.400					
	Cáceres	38.900	37.700	37.700					
Galicia	La Coruña	161.300	178.300	191.700					
	Lugo	43.100	38.900	43.600					
	Orense	133.700	143.500	119.700					
	Pontevedra	105.200	111.500	113.800					
Madrid	Madrid	389.800	414.800	487.500					
Reg. de Murcia	Murcia	72.600	85.000	78.300					
Navarra	Navarra	55.100	56.000	50.600					
País Vasco	Álava	20.800	20.400	18.800					
	Bizkaia	113.400	153.900	159.700					
	Gipuzkoa	109.600	108.500	86.400					
La Rioja	La Rioja	36.900	36.100	34.600					

# GRÁFICOS COMPARATIVOS DE PRODUCCIONES TRIMESTRALES ESTATALES

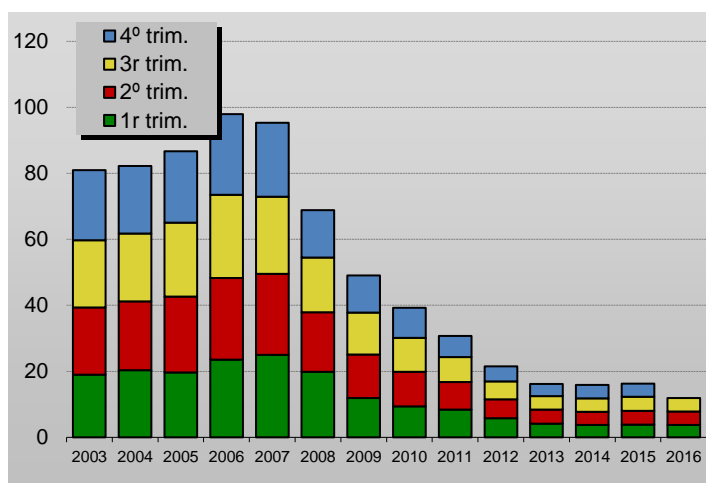
Trim.	① PRODUCC. m <sup>3</sup>	② % TRIM. AÑO ANT.	③ ÚLTIMOS 4 TRIM.	④ % TRIM. AÑO ANT.	⑤ % TRIM ANT.
4º 2011	6.423.300	-29,8%	30.764.000	-21,6%	-8,1%
1º 2012	5.828.400	-30,6%	28.189.900	-26,4%	-8,4%
2º 2012	5.671.000	-32,2%	25.494.500	-29,5%	-9,6%
3º 2012	5.502.800	-27,3%	23.425.400	-30,0%	-8,1%
4º 2012	4.561.400	-29,0%	21.563.600	-29,9%	-7,9%
1º 2013	4.136.700	-29,0%	19.871.900	-29,5%	-7,8%
2º 2013	4.290.300	-24,3%	18.491.200	-27,5%	-6,9%
3º 2013	4.034.600	-26,7%	17.023.100	-27,3%	-7,9%
4º 2013	3.742.000	-18,0%	16.203.700	-24,9%	-4,8%
1º 2014	3.728.900	-9,9%	15.795.900	-20,5%	-2,5%
2º 2014	4.008.700	-6,6%	15.514.200	-16,1%	-1,8%
3º 2014	4.105.200	1,7%	15.584.800	-8,4%	0,5%
4º 2014	4.091.300	9,3%	15.934.100	-1,7%	2,2%
1º 2015	3.884.900	4,2%	16.090.200	1,9%	1,0%
2º 2015	4.156.100	3,7%	16.237.600	4,7%	0,9%
3º 2015	4.219.100	2,8%	16.351.400	4,9%	0,7%
4º 2015	4.025.900	-1,6%	16.286.000	2,2%	-0,4%
1º 2016	3.735.000	-3,9%	16.136.100	0,3%	-0,9%
2º 2016	4.102.100	-1,3%	16.082.100	-1,0%	-0,3%
3º 2016	4.108.900	-2,6%	15.971.900	-2,3%	-0,7%

## LEYENDA:

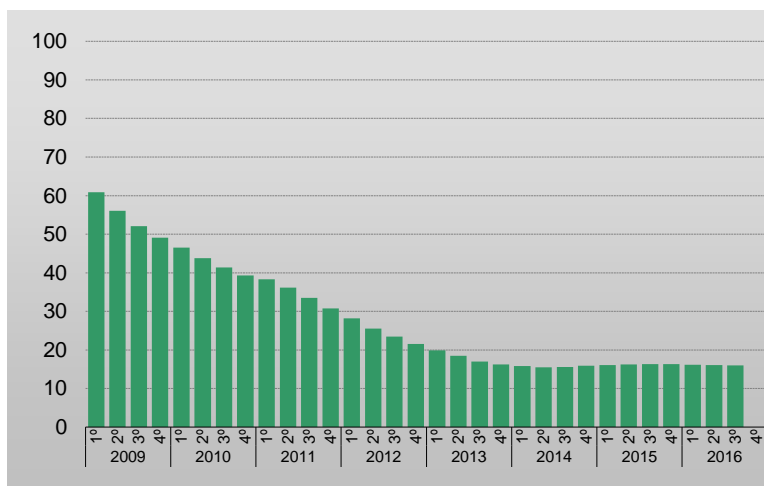
1. Producción estimada de hormigón preparado en el trimestre. En m<sup>3</sup>.
2. Variación respecto al mismo trimestre del año anterior.
3. Producción estimada de los cuatro últimos trimestres. (Año móvil). En m<sup>3</sup>.
4. Variación de la producción del año móvil respecto al mismo trimestre del año anterior.
5. Variación de la producción del año móvil respecto al trimestre anterior.



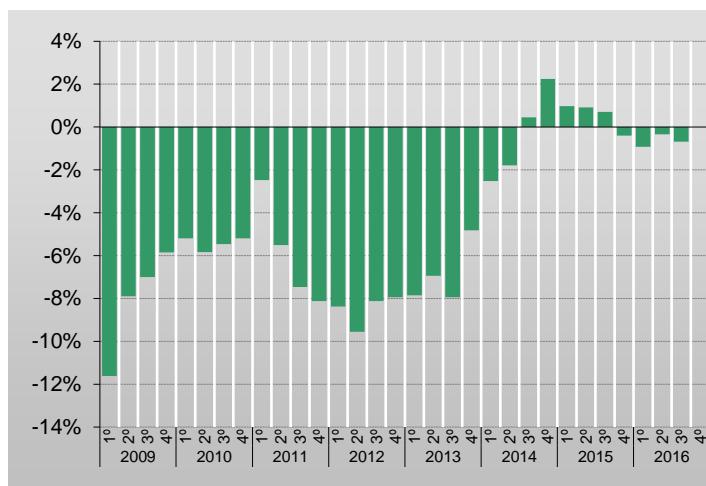
Producción trimestral en millones de m<sup>3</sup>.



Producción anual dividida en trimestres. Mill. m<sup>3</sup>.



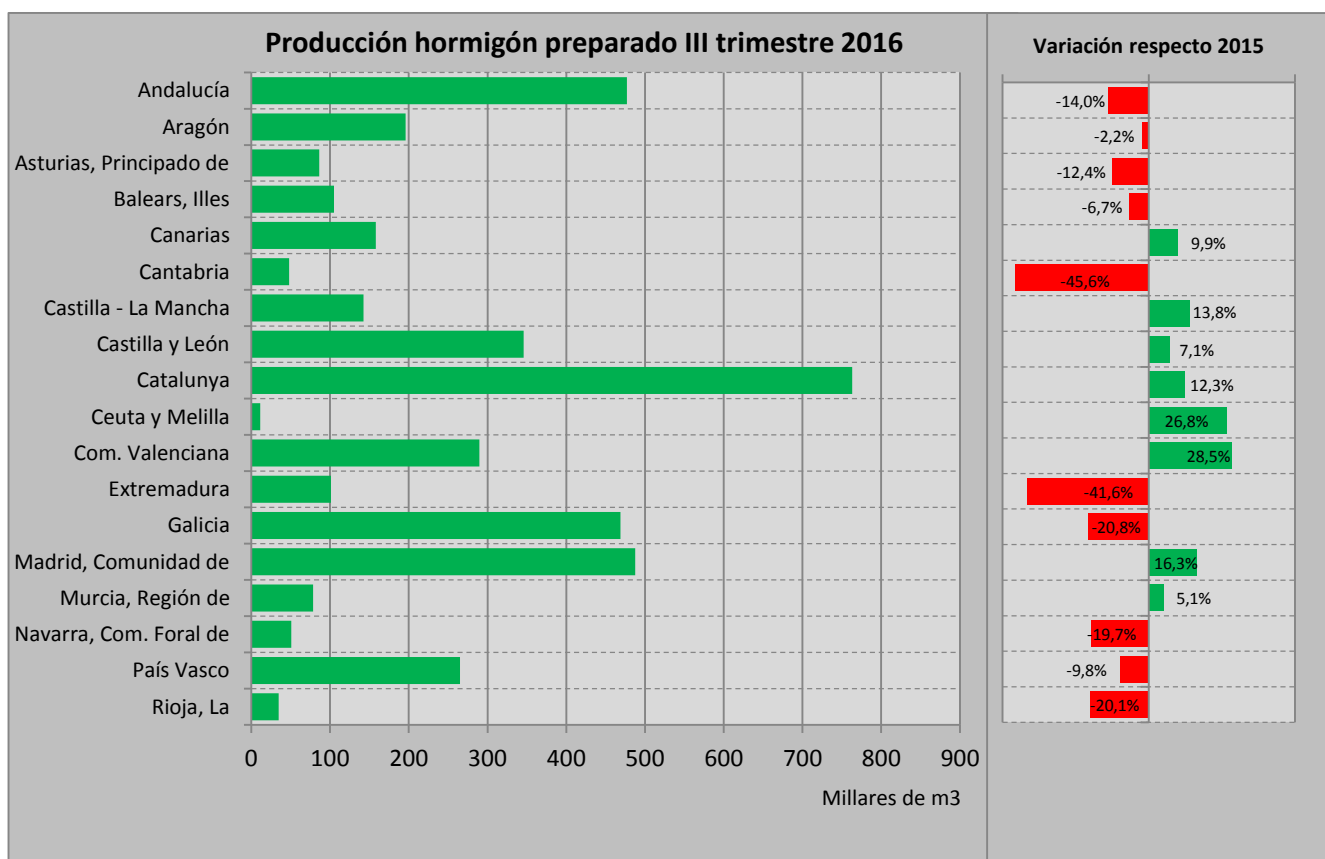
Datos del año móvil por trimestres. Millones de m<sup>3</sup>.



Variación de la producción del año móvil trimestre a trimestre

## VARIACIÓN DE LA PRODUCCIÓN DE HORMIGÓN PREPARADO.

	2015			2016			Variación 16/15		
	3º Trim.	Acumul. anual	Año móvil	3º Trim.	Acumul. anual	Año móvil	3º Trim.	Acumul. anual	Año móvil
Andalucía	554.793	1.694.457	2.330.302	477.100	1.420.200	1.901.900	-14,0%	-16,2%	-18,4%
Aragón	200.567	547.287	724.622	196.100	574.600	759.900	-2,2%	5,0%	4,9%
Asturias, Principado de	98.507	254.969	337.929	86.300	247.600	347.900	-12,4%	-2,9%	3,0%
Balears, Illes	112.664	391.611	506.427	105.100	383.500	523.200	-6,7%	-2,1%	3,3%
Canarias	143.731	392.370	535.161	158.000	446.700	569.800	9,9%	13,8%	6,5%
Cantabria	88.013	248.107	330.494	47.900	151.600	237.000	-45,6%	-38,9%	-28,3%
Castilla - La Mancha	125.264	335.072	440.572	142.600	380.000	497.100	13,8%	13,4%	12,8%
Castilla y León	322.955	865.607	1.191.468	345.800	860.900	1.171.100	7,1%	-0,5%	-1,7%
Catalunya	679.507	2.117.273	2.782.111	763.100	2.248.500	2.946.600	12,3%	6,2%	5,9%
Ceuta y Melilla	8.993	33.000	45.262	11.400	31.400	40.900	26,8%	-4,8%	-9,6%
Com. Valenciana	225.271	648.269	899.567	289.500	899.700	1.125.700	28,5%	38,8%	25,1%
Extremadura	173.275	454.701	637.997	101.200	328.100	452.600	-41,6%	-27,8%	-29,1%
Galicia	592.095	1.587.282	1.998.423	468.900	1.384.300	1.968.200	-20,8%	-12,8%	-1,5%
Madrid, Comunidad de	419.042	1.189.725	1.482.429	487.500	1.292.100	1.660.500	16,3%	8,6%	12,0%
Murcia, Región de	74.526	198.522	283.015	78.300	235.900	305.500	5,1%	18,8%	7,9%
Navarra, Com. Foral de	62.998	191.692	272.087	50.600	161.700	237.800	-19,7%	-15,6%	-12,6%
País Vasco	293.526	978.486	1.384.754	264.900	791.600	1.073.000	-9,8%	-19,1%	-22,5%
Rioja, La	43.326	131.672	168.827	34.600	107.600	153.200	-20,1%	-18,3%	-9,3%
<b>Total nacional</b>	<b>4.219.052</b>	<b>12.260.101</b>	<b>16.351.445</b>	<b>4.108.900</b>	<b>11.946.000</b>	<b>15.971.900</b>	<b>-2,6%</b>	<b>-2,6%</b>	<b>-2,3%</b>



## VARIACIÓN DE LA PRODUCCIÓN DE HORMIGÓN PREPARADO.

		2015			2016			Variación		
		3º Trim.	Acumul. anual	Año móvil	3º Trim.	Acumul. anual	Año móvil	3º Trim.	Acumul. anual	Año móvil
Andalucía	Almería	68.253	213.216	278.257	46.600	144.800	193.500	-31,7%	-32,1%	-30,5%
	Cádiz	89.236	261.147	355.747	73.500	225.800	300.400	-17,6%	-13,5%	-15,6%
	Córdoba	44.231	136.018	185.540	49.000	115.000	154.100	10,8%	-15,5%	-16,9%
	Granada	54.947	170.629	221.263	51.600	145.100	194.200	-6,1%	-15,0%	-12,2%
	Huelva	86.086	217.964	302.014	38.500	101.900	182.800	-55,3%	-53,2%	-39,5%
	Jaén	33.975	116.512	162.116	32.400	102.800	137.700	-4,6%	-11,8%	-15,1%
	Málaga	95.570	312.633	423.952	83.700	253.700	333.600	-12,4%	-18,9%	-21,3%
	Sevilla	82.494	266.338	401.414	102.000	331.200	405.800	23,6%	24,4%	1,1%
Aragón	Huesca	69.055	188.383	241.577	78.200	216.200	286.500	13,2%	14,8%	18,6%
	Teruel	33.200	88.400	117.700	26.600	79.400	110.100	-19,9%	-10,2%	-6,5%
	Zaragoza	98.312	270.504	365.345	91.200	279.000	363.200	-7,2%	3,1%	-0,6%
Asturias, Princ.	Asturias	98.507	254.969	337.929	86.300	247.600	347.800	-12,4%	-2,9%	2,9%
Balears, Illes	Balears, Illes	112.664	391.611	506.427	105.100	383.500	523.200	-6,7%	-2,1%	3,3%
Canarias	Palmas, Las	73.573	200.858	255.392	77.400	219.700	287.400	5,2%	9,4%	12,5%
	S.C. de Tenerife	70.158	191.512	279.769	80.700	227.100	282.400	15,0%	18,6%	0,9%
Cantabria	Cantabria	88.013	248.107	330.494	47.900	151.500	236.900	-45,6%	-38,9%	-28,3%
Cast.- La Mancha	Albacete	22.000	57.500	81.000	32.100	90.600	113.900	45,9%	57,6%	40,6%
	Ciudad Real	34.015	98.649	121.576	25.600	80.200	109.800	-24,7%	-18,7%	-9,7%
	Cuenca	23.778	62.952	88.612	21.600	59.500	80.500	-9,2%	-5,5%	-9,2%
	Guadalajara	16.622	39.515	50.101	35.500	66.100	82.500	113,6%	67,3%	64,7%
	Toledo	28.849	76.456	99.283	27.900	83.600	110.400	-3,3%	9,3%	11,2%
Castilla y León	Ávila	20.850	55.000	75.200	24.700	59.700	83.400	18,5%	8,5%	10,9%
	Burgos	40.267	118.143	164.594	42.000	115.800	167.500	4,3%	-2,0%	1,8%
	León	46.797	120.451	167.746	57.500	134.000	180.800	22,9%	11,2%	7,8%
	Palencia	23.246	69.385	101.581	23.900	55.800	77.600	2,8%	-19,6%	-23,6%
	Salamanca	36.364	81.407	104.794	43.000	81.500	108.500	18,2%	0,1%	3,5%
	Segovia	29.160	78.798	106.021	22.900	71.200	99.400	-21,5%	-9,6%	-6,2%
	Soria	24.304	66.947	91.753	25.700	73.300	106.300	5,7%	9,5%	15,9%
	Valladolid	59.861	160.743	212.493	62.400	157.800	201.700	4,2%	-1,8%	-5,1%
	Zamora	42.106	114.733	167.286	43.600	111.900	145.900	3,5%	-2,5%	-12,8%
Cataluña	Barcelona	419.200	1.306.013	1.730.571	494.300	1.407.000	1.825.800	17,9%	7,7%	5,5%
	Girona	99.906	302.415	391.706	104.600	326.800	436.500	4,7%	8,1%	11,4%
	Lleida	74.488	246.733	320.108	87.400	273.000	357.200	17,3%	10,6%	11,6%
	Tarragona	85.913	262.112	339.726	76.900	241.700	327.100	-10,5%	-7,8%	-3,7%
Ceuta y Melilla	Ceuta	8.393	24.800	30.962	7.000	20.500	27.500	-16,6%	-17,3%	-11,2%
	Melilla	600	8.200	14.300	4.400	10.900	13.400	633,3%	32,9%	-6,3%
Com. Valenciana	Alicante	79.124	251.183	356.450	124.100	384.700	467.000	56,8%	53,2%	31,0%
	Castellón	35.845	111.548	152.424	49.700	146.000	188.500	38,7%	30,9%	23,7%
	Valencia	110.302	285.538	390.693	115.800	369.000	470.300	5,0%	29,2%	20,4%
Extremadura	Badajoz	106.575	285.261	401.207	63.400	213.800	295.400	-40,5%	-25,1%	-26,4%
	Cáceres	66.700	169.440	236.790	37.700	114.400	157.300	-43,5%	-32,5%	-33,6%
Galicia	Coruña, A	216.355	577.448	715.072	191.700	531.300	721.600	-11,4%	-8,0%	0,9%
	Lugo	74.049	200.796	257.628	43.600	125.600	204.100	-41,1%	-37,4%	-20,8%
	Ourense	157.344	385.430	478.604	119.700	396.900	571.500	-23,9%	3,0%	19,4%
	Pontevedra	144.348	423.608	547.119	113.800	330.500	471.000	-21,2%	-22,0%	-13,9%
Madrid, Com. de	Madrid	419.042	1.189.725	1.482.429	487.500	1.292.100	1.660.500	16,3%	8,6%	12,0%
Murcia, Reg. de	Murcia	74.526	198.522	283.015	78.300	235.900	305.500	5,1%	18,8%	7,9%
Navarra, Com. F. d	Navarra	62.998	191.692	272.087	50.600	161.700	237.800	-19,7%	-15,6%	-12,6%
País Vasco	Álava	28.099	84.267	110.384	18.800	60.000	83.600	-33,1%	-28,8%	-24,3%
	Bizkaia	136.986	442.287	611.368	159.700	427.000	560.300	16,6%	-3,5%	-8,4%
	Gipuzkoa	128.441	451.932	663.002	86.400	304.600	429.100	-32,7%	-32,6%	-35,3%
Rioja, La	Rioja, La	43.326	131.672	168.827	34.600	107.600	153.200	-20,1%	-18,3%	-9,3%

# DISTRIBUCIÓN DE LA PRODUCCIÓN DE HORMIGÓN PREPARADO.

## Producción hormigón preparado III trimestre 2016

