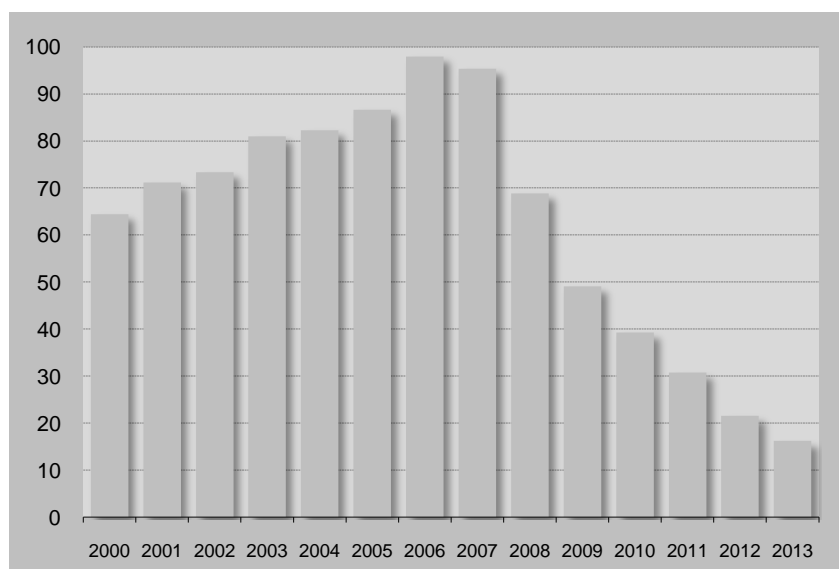


CUADRO DE PRODUCCIONES TRIMESTRALES

Autonomía	1 ^{er} trim m ³	2 ^o trim m ³	3 ^{er} trim m ³	4 ^o trim m ³	Total acumulado trimestral (m ³)
Andalucía	569.400	579.900	593.200		1.742.500
Aragón	161.000	173.300	173.000		507.300
Asturias, Principado de	60.500	86.200	94.100		240.800
Balears, Illes	108.000	105.000	103.900		316.900
Canarias	115.000	137.800	134.800		387.600
Cantabria	64.400	68.400	67.400		200.200
Castilla - La Mancha	93.400	111.200	117.200		321.800
Castilla y León	281.600	346.700	351.700		980.000
Cataluña	601.900	679.100	625.700		1.906.700
Ceuta y Melilla	15.800	14.800	14.100		44.700
Comunitat Valenciana	240.700	232.800	235.700		709.200
Extremadura	153.700	136.700	199.400		489.800
Galicia	341.200	358.400	418.000		1.117.600
Madrid, Comunidad de	315.700	318.700	322.100		956.500
Murcia, Región de	76.500	73.800	74.200		224.500
Navarra, Comunidad For	78.500	86.900	83.600		249.000
País Vasco	349.100	385.300	400.600		1.135.000
Rioja, La	33.900	45.900	42.000		121.800
TOTAL NACIONAL	3.660.300	3.940.900	4.050.700		11.651.900

CUADRO HISTÓRICO DE PRODUCCIONES ANUALES

Año	Producción m ³	Variación año anterior
2000	64.430.000	
2001	71.131.300	10,4%
2002	73.370.500	3,1%
2003	80.997.300	10,4%
2004	82.282.200	1,6%
2005	86.658.000	5,3%
2006	97.950.800	13,0%
2007	95.358.800	-2,6%
2008	68.833.000	-27,8%
2009	49.068.600	-28,7%
2010	39.263.100	-20,0%
2011	30.764.000	-21,6%
2012	21.563.600	-29,9%
2013	16.203.700	-24,9%



Producción anual estimada en millones de m³.

CUADROS DE PRODUCCIONES TRIMESTRALES POR PROVINCIAS

2014

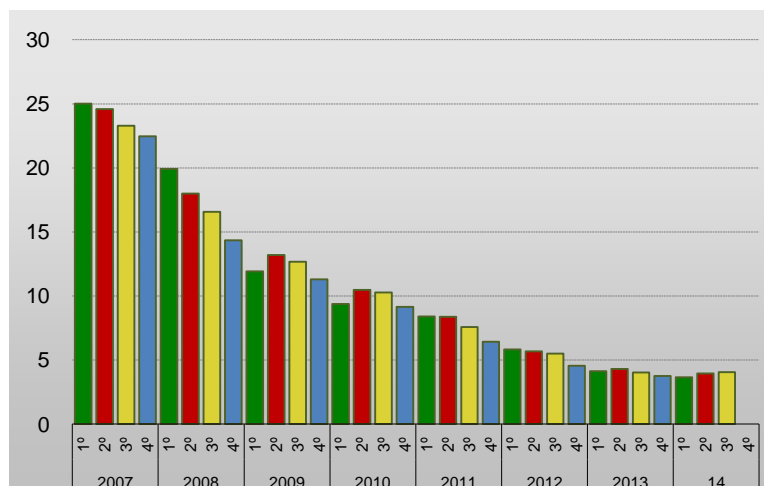
Listado de provincias por comunidades		Producción (m ³)							
		1 ^{er} trim	2 ^o trim	3 ^{er} trim	4 ^o trim	I Trim	II Trim	III Trim	IV Trim
Andalucía	Almería	40.800	48.500	46.500					
	Cádiz	80.800	78.500	105.000					
	Córdoba	45.300	47.400	40.900					
	Granada	63.800	59.500	63.700					
	Huelva	55.500	49.300	50.500					
	Jaén	49.100	47.300	48.200					
	Málaga	127.500	133.600	122.600					
	Sevilla	106.500	115.900	115.800					
Aragón	Huesca	44.600	47.700	50.000					
	Teruel	25.100	25.500	27.000					
	Zaragoza	91.300	100.100	96.000					
Asturias	Asturias	60.500	86.200	94.100					
Islas Baleares	Baleares	108.000	105.000	103.900					
Canarias	Las Palmas	61.800	68.600	65.000					
	Tenerife	53.300	69.100	69.800					
Cantabria	Cantabria	64.400	68.400	67.400					
Cast. la Mancha	Albacete	22.700	19.700	21.000					
	Ciudad Real	17.900	26.300	30.300					
	Cuenca	15.300	24.600	24.800					
	Guadalajara	18.300	18.500	18.900					
	Toledo	19.300	22.000	22.300					
Cast. y León	Ávila	15.900	19.000	21.200					
	Burgos	49.300	52.400	48.200					
	León	32.300	51.200	52.700					
	Palencia	31.500	32.900	31.600					
	Salamanca	19.800	23.700	22.300					
	Segovia	24.800	26.100	28.600					
	Soria	24.600	31.000	28.300					
	Valladolid	45.000	65.100	71.600					
	Zamora	38.400	45.400	47.300					
Cataluña	Barcelona	348.900	432.300	411.100					
	Gerona	96.700	90.400	72.700					
	Lérida	73.200	80.800	73.800					
	Tarragona	83.100	75.600	68.200					
Ceuta y Melilla	Ceuta	9.200	8.200	8.500					
	Melilla	6.600	6.600	5.600					
Com. Valenciana	Alicante	86.000	92.600	92.700					
	Castellón	35.400	35.400	36.000					
	Valencia	119.300	104.800	107.000					
Extremadura	Badajoz	91.500	93.400	128.000					
	Cáceres	62.200	43.400	71.400					
Galicia	La Coruña	109.800	106.400	132.100					
	Lugo	38.700	44.600	63.900					
	Orense	101.300	104.000	105.400					
	Pontevedra	91.400	103.300	116.600					
Madrid	Madrid	315.700	318.700	322.100					
Reg. de Murcia	Murcia	76.500	73.800	74.200					
Navarra	Navarra	78.500	86.900	83.600					
	Álava	25.400	28.900	30.400					
	Bizkaia	128.100	145.300	169.500					
País Vasco	Gipuzkoa	195.600	211.200	200.800					
	La Rioja	33.900	45.900	42.000					

GRÁFICOS COMPARATIVOS DE PRODUCCIONES TRIMESTRALES ESTATALES

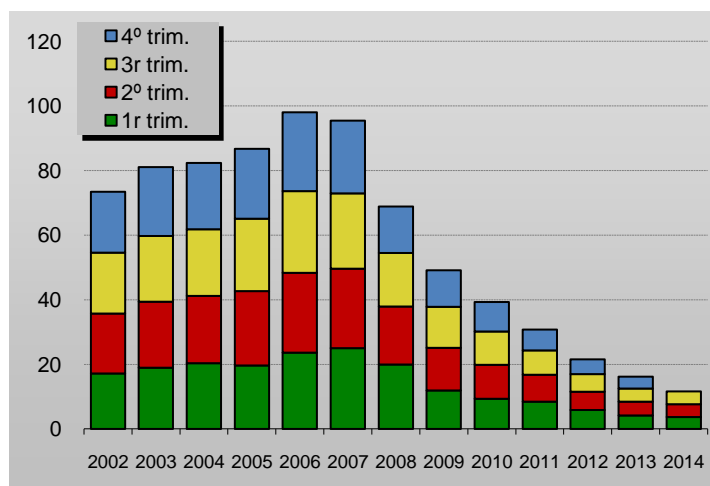
Trim.	①	②	③	④	⑤
	PRODUCC. m ³	% TRIM. AÑO ANT.	ÚLTIMOS 4 TRIM.	% TRIM. AÑO ANT.	% TRIM. ANT.
4º 2009	11.293.000	-21,2%	49.068.600	-28,7%	-5,8%
1º 2010	9.371.500	-21,4%	46.517.600	-23,5%	-5,2%
2º 2010	10.474.400	-20,6%	43.801.000	-21,8%	-5,8%
3º 2010	10.272.700	-18,9%	41.411.600	-20,5%	-5,5%
4º 2010	9.144.400	-19,0%	39.263.100	-20,0%	-5,2%
1º 2011	8.402.600	-10,3%	38.294.200	-17,7%	-2,5%
2º 2011	8.366.300	-20,1%	36.186.100	-17,4%	-5,5%
3º 2011	7.571.800	-26,3%	33.485.200	-19,1%	-7,5%
4º 2011	6.423.300	-29,8%	30.764.000	-21,6%	-8,1%
1º 2012	5.828.400	-30,6%	28.189.900	-26,4%	-8,4%
2º 2012	5.671.000	-32,2%	25.494.500	-29,5%	-9,6%
3º 2012	5.502.800	-27,3%	23.425.400	-30,0%	-8,1%
4º 2012	4.561.400	-29,0%	21.563.600	-29,9%	-7,9%
1º 2013	4.136.700	-29,0%	19.871.900	-29,5%	-7,8%
2º 2013	4.290.300	-24,3%	18.491.200	-27,5%	-6,9%
3º 2013	4.034.600	-26,7%	17.023.100	-27,3%	-7,9%
4º 2013	3.742.000	-18,0%	16.203.700	-24,9%	-4,8%
1º 2014	3.660.300	-11,5%	15.727.300	-20,9%	-2,9%
2º 2014	3.940.900	-8,1%	15.377.900	-16,8%	-2,2%
3º 2014	4.050.700	0,4%	15.393.900	-9,6%	0,1%

LEYENDA:

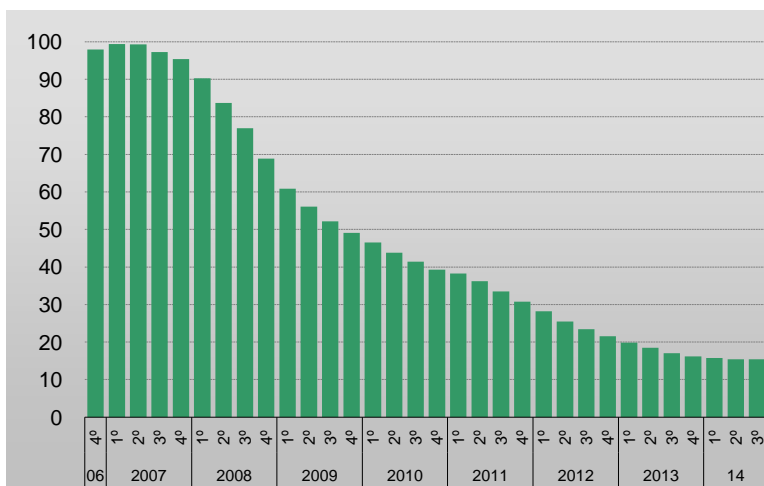
1. Producción estimada de hormigón preparado en el trimestre. En m³.
2. Variación respecto al mismo trimestre del año anterior.
3. Producción estimada de los cuatro últimos trimestres. (Año móvil). En m³.
4. Variación de la producción del año móvil respecto al mismo trimestre del año anterior.
5. Variación de la producción del año móvil respecto al trimestre anterior.



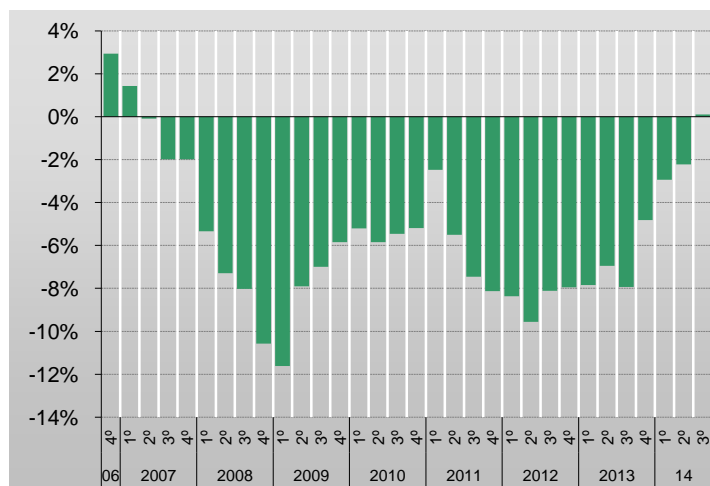
Producción trimestral en millones de m³.



Producción anual dividida en trimestres. Mill. m³.



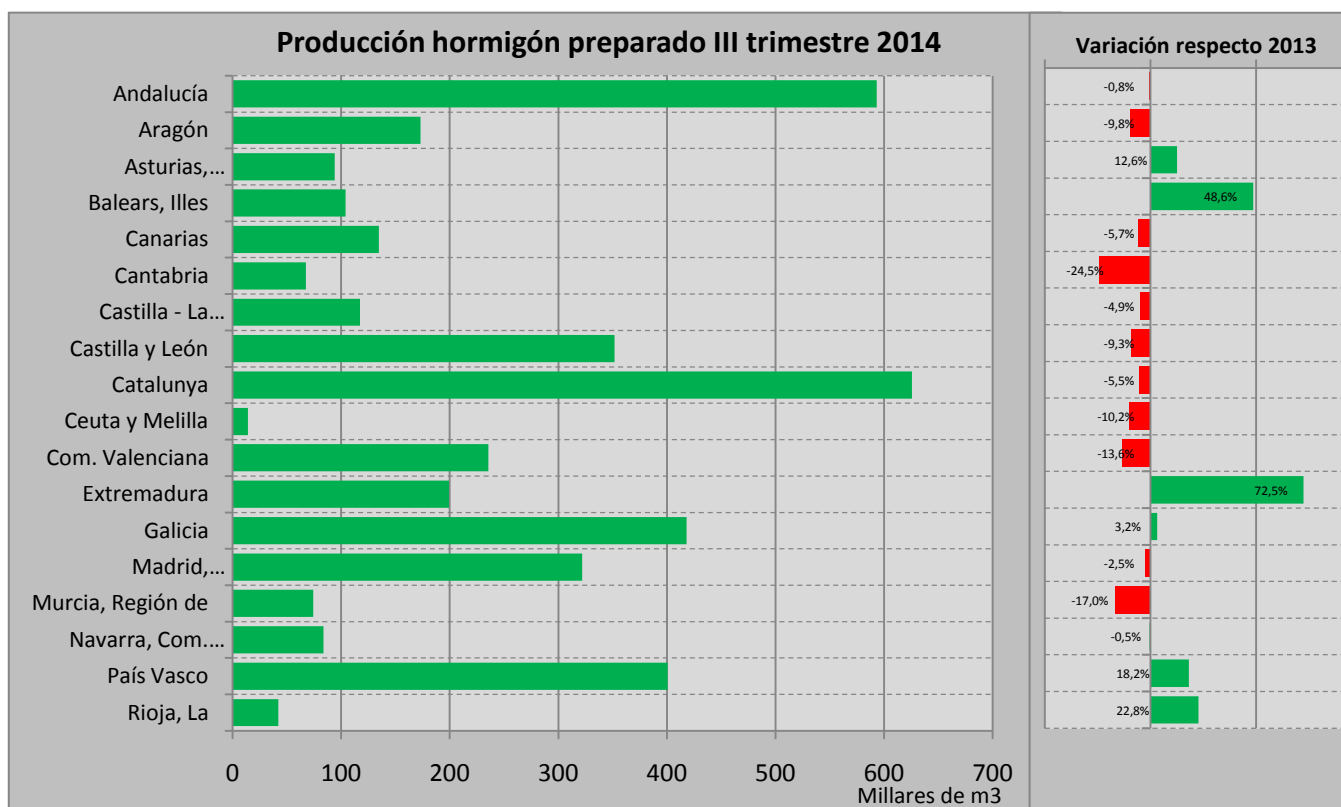
Datos del año móvil por trimestres. Millones de m³.



Variación de la producción del año móvil trimestre a trimestre

VARIACIÓN DE LA PRODUCCIÓN DE HORMIGÓN PREPARADO.

	2013			2014			Variación 14/13		
	3º Trim.	Acumul. anual	Año móvil	3º Trim.	Acumul. anual	Año móvil	3º Trim.	Acumul. anual	Año móvil
Andalucía	597.700	1.946.800	2.553.200	593.200	1.742.500	2.346.500	-0,8%	-10,5%	-8,1%
Aragón	191.800	574.600	797.600	173.000	507.300	691.500	-9,8%	-11,7%	-13,3%
Asturias, Principado de	83.600	234.000	327.900	94.100	240.800	328.000	12,6%	2,9%	0,0%
Balears, Illes	69.900	238.800	320.600	103.900	316.900	395.700	48,6%	32,7%	23,4%
Canarias	143.000	474.500	666.800	134.800	387.600	519.800	-5,7%	-18,3%	-22,0%
Cantabria	89.300	239.500	311.500	67.400	200.200	288.700	-24,5%	-16,4%	-7,3%
Castilla - La Mancha	123.300	340.700	451.400	117.200	321.800	434.900	-4,9%	-5,5%	-3,7%
Castilla y León	387.700	1.008.800	1.395.900	351.700	980.000	1.283.600	-9,3%	-2,9%	-8,0%
Catalunya	662.400	2.361.400	3.249.800	625.700	1.906.700	2.489.000	-5,5%	-19,3%	-23,4%
Ceuta y Melilla	15.700	51.900	75.800	14.100	44.700	56.100	-10,2%	-13,9%	-26,0%
Com. Valenciana	272.700	847.500	1.137.500	235.700	709.200	961.800	-13,6%	-16,3%	-15,4%
Extremadura	115.600	387.300	553.100	199.400	489.800	610.300	72,5%	26,5%	10,3%
Galicia	405.100	1.203.000	1.605.600	418.000	1.117.600	1.453.800	3,2%	-7,1%	-9,5%
Madrid, Comunidad de	330.300	948.000	1.363.400	322.100	956.500	1.252.700	-2,5%	0,9%	-8,1%
Murcia, Región de	89.400	258.200	347.100	74.200	224.500	302.400	-17,0%	-13,1%	-12,9%
Navarra, Com. Foral de	84.000	244.300	323.900	83.600	249.000	336.700	-0,5%	1,9%	4,0%
País Vasco	338.900	1.001.400	1.403.100	400.600	1.135.000	1.482.000	18,2%	13,3%	5,6%
Rioja, La	34.200	101.000	138.900	42.000	121.800	160.400	22,8%	20,6%	15,5%
Total nacional	4.034.600	12.461.700	17.023.100	4.050.700	11.651.900	15.393.900	0,4%	-6,5%	-9,6%



VARIACIÓN DE LA PRODUCCIÓN DE HORMIGÓN PREPARADO.

		2013			2014			Variación		
		3º Trim.	Acumul. anual	Año móvil	3º Trim.	Acumul. anual	Año móvil	2º Trim.	Acumul. anual	Año móvil
Andalucía	Almería	55.708	145.600	194.300	46.500	135.800	189.300	-16,5%	-6,7%	-2,6%
	Cádiz	49.605	251.200	342.800	105.000	264.300	345.200	111,7%	5,2%	0,7%
	Córdoba	40.947	142.400	180.400	40.900	133.600	168.800	-0,1%	-6,2%	-6,4%
	Granada	75.013	228.100	308.500	63.700	187.000	253.100	-15,1%	-18,0%	-18,0%
	Huelva	45.247	158.400	218.600	50.500	155.300	193.800	11,6%	-2,0%	-11,3%
	Jaén	42.390	143.200	178.000	48.200	144.600	176.600	13,7%	1,0%	-0,8%
	Málaga	118.824	425.400	540.900	122.600	383.700	534.700	3,2%	-9,8%	-1,1%
	Sevilla	169.977	452.600	589.600	115.800	338.200	485.000	-31,9%	-25,3%	-17,7%
Aragón	Huesca	58.863	175.600	244.600	50.000	142.300	198.800	-15,1%	-19,0%	-18,7%
	Teruel	37.550	109.800	145.000	27.000	77.600	111.600	-28,1%	-29,3%	-23,0%
	Zaragoza	95.337	289.200	407.900	96.000	287.400	381.200	0,7%	-0,6%	-6,5%
Asturias, Princ.	Asturias	83.632	234.000	327.900	94.100	240.800	327.900	12,5%	2,9%	0,0%
Balears, Illes	Balears, Illes	69.920	238.800	320.600	103.900	316.900	395.700	48,6%	32,7%	23,4%
Canarias	Palmas, Las	71.394	218.200	306.900	65.000	195.400	263.200	-9,0%	-10,4%	-14,2%
	S.C. de Tenerife	71.649	256.300	359.900	69.800	192.200	256.600	-2,6%	-25,0%	-28,7%
Cantabria	Cantabria	89.348	239.500	311.500	67.400	200.200	288.800	-24,6%	-16,4%	-7,3%
Cast.- La Mancha	Albacete	21.708	62.800	82.800	21.000	63.400	86.100	-3,3%	1,0%	4,0%
	Ciudad Real	34.380	94.600	124.300	30.300	74.500	98.700	-11,9%	-21,2%	-20,6%
	Cuenca	22.905	66.700	85.300	24.800	64.700	83.200	8,3%	-3,0%	-2,5%
	Guadalajara	13.180	38.200	61.100	18.900	55.700	73.800	43,4%	45,8%	20,8%
	Toledo	31.096	78.500	97.900	22.300	63.600	93.000	-28,3%	-19,0%	-5,0%
Castilla y León	Ávila	13.400	44.400	60.900	21.200	56.100	69.300	58,2%	26,4%	13,8%
	Burgos	60.410	165.400	231.500	48.200	149.900	196.800	-20,2%	-9,4%	-15,0%
	León	78.416	168.300	228.600	52.700	136.200	173.800	-32,8%	-19,1%	-24,0%
	Palencia	34.956	92.800	148.400	31.600	96.000	125.500	-9,6%	3,4%	-15,4%
	Salamanca	23.317	65.800	86.900	22.300	65.800	86.300	-4,4%	0,0%	-0,7%
	Segovia	31.768	84.700	111.600	28.600	79.500	104.600	-10,0%	-6,1%	-6,3%
	Soria	31.305	91.800	130.100	28.300	83.900	110.900	-9,6%	-8,6%	-14,8%
	Valladolid	54.642	141.300	190.200	71.600	181.700	238.700	31,0%	28,6%	25,5%
	Zamora	59.455	154.200	207.700	47.300	131.100	177.600	-20,4%	-15,0%	-14,5%
Cataluña	Barcelona	329.626	1.413.300	1.968.600	411.100	1.192.300	1.527.500	24,7%	-15,6%	-22,4%
	Girona	106.452	286.400	392.300	72.700	259.800	342.500	-31,7%	-9,3%	-12,7%
	Lleida	118.009	350.800	465.100	73.800	227.800	308.200	-37,5%	-35,1%	-33,7%
	Tarragona	108.298	310.900	423.800	68.200	226.900	310.800	-37,0%	-27,0%	-26,7%
Ceuta y Melilla	Ceuta	8.640	30.200	44.700	8.500	25.900	30.600	-1,6%	-14,2%	-31,5%
	Melilla	7.100	21.700	31.200	5.600	18.800	25.400	-21,1%	-13,4%	-18,6%
Com. Valenciana	Alicante	101.523	343.100	454.100	92.700	271.300	367.200	-8,7%	-20,9%	-19,1%
	Castellón	40.699	106.200	155.000	36.000	106.800	143.500	-11,5%	0,6%	-7,4%
	Valencia	130.433	398.100	528.300	107.000	331.100	451.000	-18,0%	-16,8%	-14,6%
Extremadura	Badajoz	72.708	239.300	329.200	128.000	312.900	390.700	76,0%	30,8%	18,7%
	Cáceres	42.895	148.000	223.900	71.400	177.000	219.600	66,5%	19,6%	-1,9%
Galicia	Coruña, A	124.392	385.800	536.600	132.100	348.300	459.900	6,2%	-9,7%	-14,3%
	Lugo	66.670	200.500	276.300	63.900	147.200	211.500	-4,2%	-26,6%	-23,5%
	Ourense	100.113	267.100	337.300	105.400	310.700	380.600	5,3%	16,3%	12,8%
	Pontevedra	113.941	349.600	455.300	116.600	311.300	401.800	2,3%	-11,0%	-11,8%
Madrid, Com. de	Madrid	330.280	948.000	1.363.400	322.100	956.500	1.252.600	-2,5%	0,9%	-8,1%
Murcia, Reg. de	Murcia	89.361	258.200	347.100	74.200	224.500	302.400	-17,0%	-13,1%	-12,9%
Navarra, Com. F. d	Navarra	84.014	244.300	323.900	83.600	249.000	336.700	-0,5%	1,9%	4,0%
País Vasco	Álava	31.064	94.400	127.300	30.400	84.700	114.900	-2,1%	-10,3%	-9,7%
	Bizkaia	133.313	412.800	616.600	169.500	442.900	579.500	27,1%	7,3%	-6,0%
	Gipuzkoa	174.535	494.300	659.100	200.800	607.600	787.700	15,0%	22,9%	19,5%
Rioja, La	Rioja, La	34.231	101.000	138.900	42.000	121.800	160.400	22,7%	20,6%	15,5%

DISTRIBUCIÓN DE LA PRODUCCIÓN DE HORMIGÓN PREPARADO.

Producción hormigón preparado III trimestre 2014

