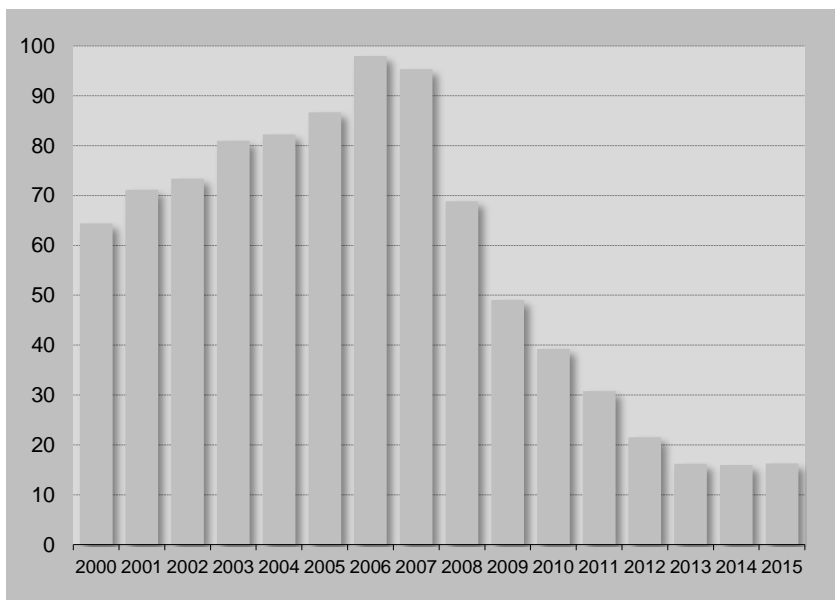


CUADRO DE PRODUCCIONES TRIMESTRALES

Autonomía	1 ^{er} trim m ³	2 ^o trim m ³	3 ^{er} trim m ³	4 ^o trim m ³	Total acumulado trimestral (m ³)
Andalucía	447.600	465.500			913.100
Aragón	177.800	200.700			378.500
Asturias, Principado de	73.600	87.200			160.800
Balears, Illes	135.400	143.000			278.400
Canarias	137.900	141.800			279.700
Cantabria	53.100	51.400			104.500
Castilla - La Mancha	116.700	121.800			238.500
Castilla y León	243.700	271.300			515.000
Cataluña	685.900	792.100			1.478.000
Ceuta y Melilla	10.000	10.000			20.000
Comunitat Valenciana	283.300	326.900			610.200
Extremadura	115.200	110.800			226.000
Galicia	443.200	472.200			915.400
Madrid, Comunidad de	389.800	363.500			753.300
Murcia, Región de	72.600	85.000			157.600
Navarra, Comunidad Foral	55.100	56.000			111.100
País Vasco	243.800	282.800			526.600
Rioja, La	36.900	36.100			73.000
TOTAL NACIONAL	3.721.600	4.018.100			7.739.700

CUADRO HISTÓRICO DE PRODUCCIONES ANUALES

Año	Producción m ³	Variación año anterior
2000	64.430.000	
2001	71.131.300	10,4%
2002	73.370.500	3,1%
2003	80.997.300	10,4%
2004	82.282.200	1,6%
2005	86.658.000	5,3%
2006	97.950.800	13,0%
2007	95.358.800	-2,6%
2008	68.833.000	-27,8%
2009	49.068.600	-28,7%
2010	39.263.100	-20,0%
2011	30.764.000	-21,6%
2012	21.563.600	-29,9%
2013	16.203.700	-24,9%
2014	15.934.100	-1,7%
2015	16.286.000	2,2%



Producción anual estimada en millones de m³.

CUADROS DE PRODUCCIONES TRIMESTRALES POR PROVINCIAS

2016

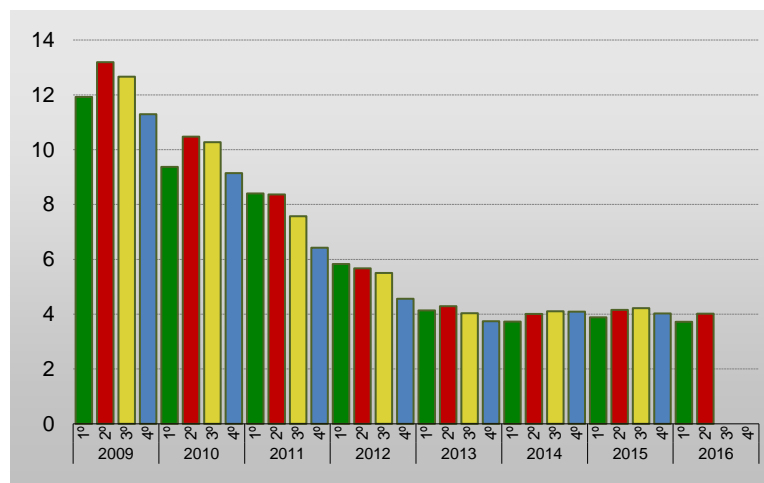
Listado de provincias por comunidades		Producción (m ³)							
		1 ^{er} trim	2 ^o trim	3 ^{er} trim	4 ^o trim	I Trim	II Trim	III Trim	IV Trim
Andalucía	Almería	45.000	45.300						
	Cádiz	75.400	66.500						
	Córdoba	30.700	35.300						
	Granada	40.000	47.800						
	Huelva	33.100	30.400						
	Jaén	34.100	36.200						
	Málaga	84.000	80.900						
	Sevilla	105.100	123.100						
Aragón	Huesca	65.500	72.500						
	Teruel	25.800	27.000						
	Zaragoza	86.600	101.200						
Asturias	Asturias	73.600	87.200						
Islas Baleares	Baleares	135.400	143.000						
Canarias	Las Palmas	69.300	74.000						
	Tenerife	68.600	67.800						
Cantabria	Cantabria	53.100	51.400						
Cast. la Mancha	Albacete	29.300	29.200						
	Ciudad Real	28.700	27.100						
	Cuenca	17.100	20.800						
	Guadalajara	14.800	15.900						
	Toledo	26.700	28.900						
Cast. y León	Ávila	17.500	17.500						
	Burgos	36.700	37.100						
	León	33.600	42.900						
	Palencia	15.900	16.000						
	Salamanca	20.100	18.300						
	Segovia	25.200	22.500						
	Soria	25.000	22.500						
	Valladolid	42.200	53.700						
	Zamora	27.500	40.700						
Cataluña	Barcelona	420.700	492.600						
	Gerona	104.100	118.100						
	Lérida	78.700	99.000						
	Tarragona	82.500	82.400						
Ceuta y Melilla	Ceuta	7.000	6.500						
	Melilla	3.000	3.500						
Com. Valenciana	Alicante	124.200	136.300						
	Castellón	47.400	49.000						
	Valencia	111.600	141.600						
Extremadura	Badajoz	76.400	73.000						
	Cáceres	38.900	37.700						
Galicia	La Coruña	161.300	193.000						
	Lugo	43.100	83.000						
	Orense	133.700	74.100						
	Pontevedra	105.200	122.100						
Madrid	Madrid	389.800	363.500						
Reg. de Murcia	Murcia	72.600	85.000						
Navarra	Navarra	55.100	56.000						
País Vasco	Álava	20.800	20.400						
	Bizkaia	113.400	153.900						
	Gipuzkoa	109.600	108.500						
La Rioja	La Rioja	36.900	36.100						

GRÁFICOS COMPARATIVOS DE PRODUCCIONES TRIMESTRALES ESTATALES

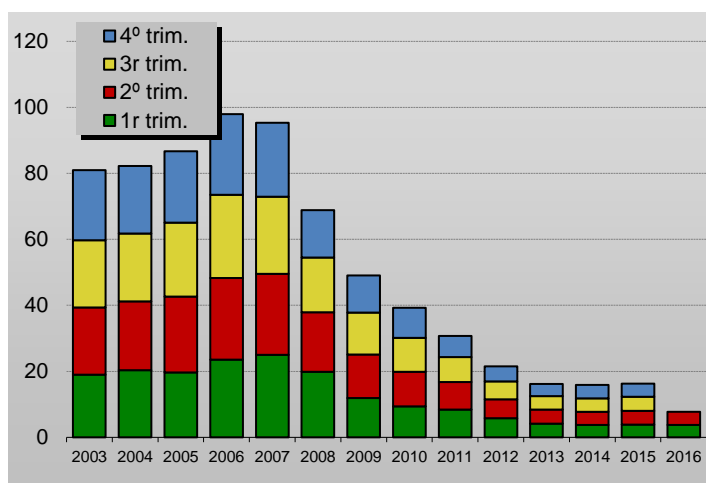
Trim.	① PRODUCC. m ³	② % TRIM. AÑO ANT.	③ ÚLTIMOS 4 TRIM.	④ % TRIM AÑO ANT.	⑤ % TRIM ANT.
3º 2011	7.571.800	-26,3%	33.485.200	-19,1%	-7,5%
4º 2011	6.423.300	-29,8%	30.764.000	-21,6%	-8,1%
1º 2012	5.828.400	-30,6%	28.189.900	-26,4%	-8,4%
2º 2012	5.671.000	-32,2%	25.494.500	-29,5%	-9,6%
3º 2012	5.502.800	-27,3%	23.425.400	-30,0%	-8,1%
4º 2012	4.561.400	-29,0%	21.563.600	-29,9%	-7,9%
1º 2013	4.136.700	-29,0%	19.871.900	-29,5%	-7,8%
2º 2013	4.290.300	-24,3%	18.491.200	-27,5%	-6,9%
3º 2013	4.034.600	-26,7%	17.023.100	-27,3%	-7,9%
4º 2013	3.742.000	-18,0%	16.203.700	-24,9%	-4,8%
1º 2014	3.728.900	-9,9%	15.795.900	-20,5%	-2,5%
2º 2014	4.008.700	-6,6%	15.514.200	-16,1%	-1,8%
3º 2014	4.105.200	1,7%	15.584.800	-8,4%	0,5%
4º 2014	4.091.300	9,3%	15.934.100	-1,7%	2,2%
1º 2015	3.884.900	4,2%	16.090.200	1,9%	1,0%
2º 2015	4.156.100	3,7%	16.237.600	4,7%	0,9%
3º 2015	4.219.100	2,8%	16.351.400	4,9%	0,7%
4º 2015	4.025.900	-1,6%	16.286.000	2,2%	-0,4%
1º 2016	3.721.600	-4,2%	16.122.600	0,2%	-1,0%
2º 2016	4.018.100	-3,3%	15.984.600	-1,6%	-0,9%

LEYENDA:

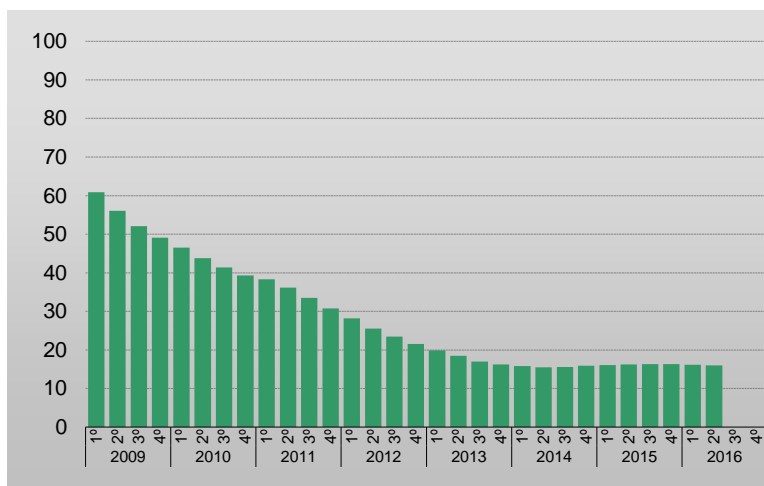
1. Producción estimada de hormigón preparado en el trimestre. En m³.
2. Variación respecto al mismo trimestre del año anterior.
3. Producción estimada de los cuatro últimos trimestres. (Año móvil). En m³.
4. Variación de la producción del año móvil respecto al mismo trimestre del año anterior.
5. Variación de la producción del año móvil respecto al trimestre anterior.



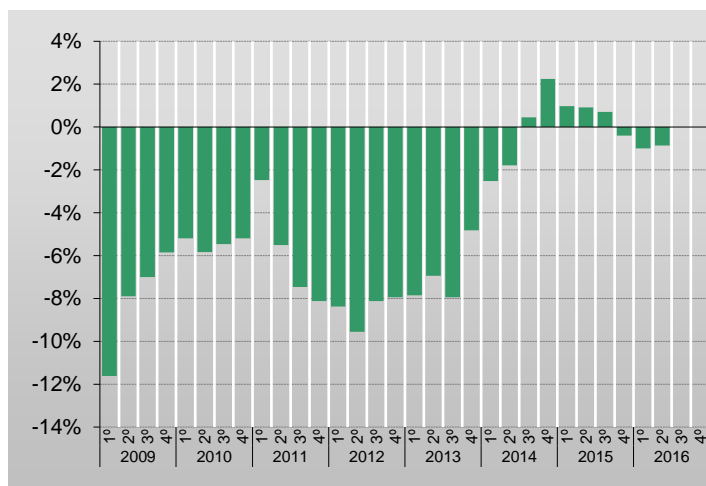
Producción trimestral en millones de m³.



Producción anual dividida en trimestres. Mill. m³.



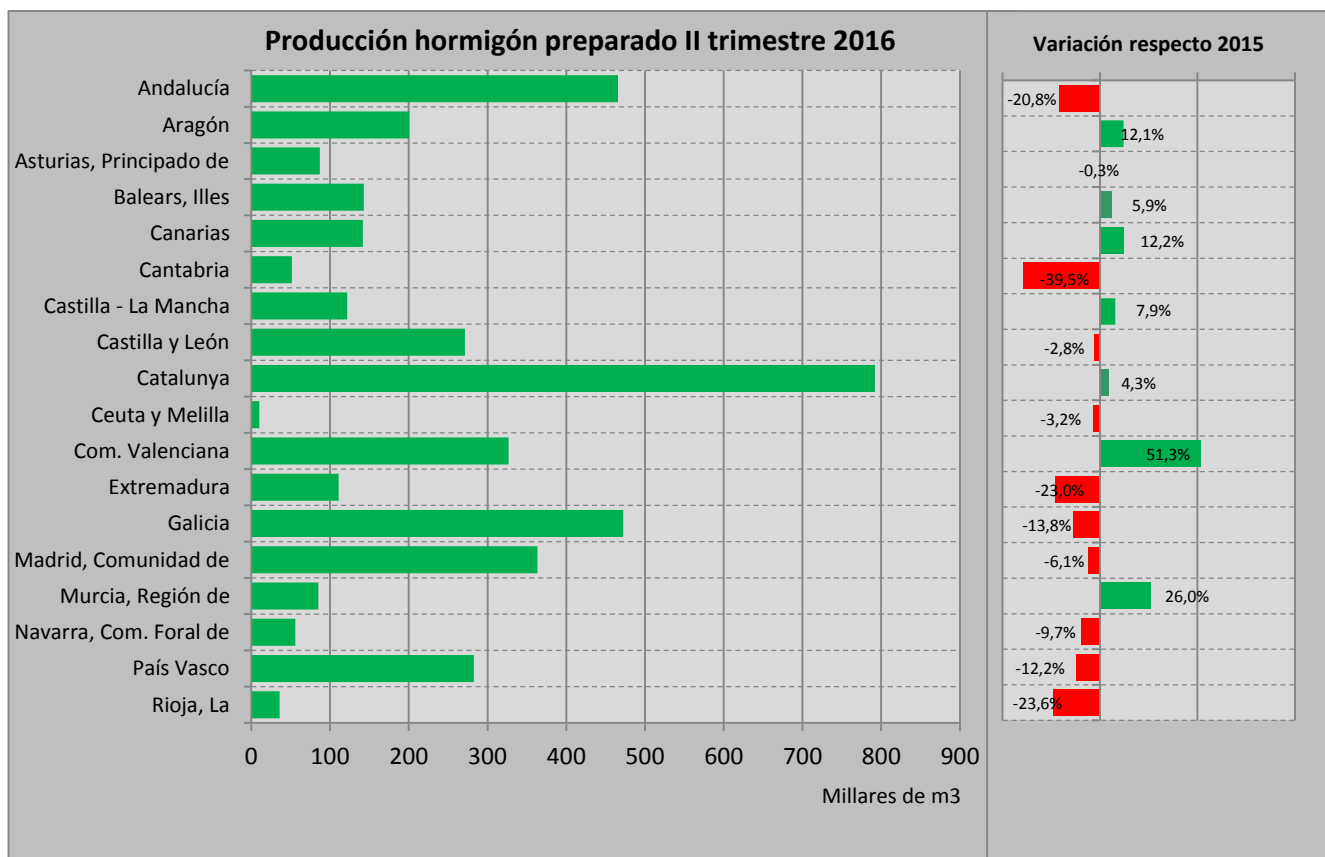
Datos del año móvil por trimestres. Millones de m³.



Variación de la producción del año móvil trimestre a trimestre

VARIACIÓN DE LA PRODUCCIÓN DE HORMIGÓN PREPARADO.

	2015			2016			Variación 16/15		
	2º Trim.	Acumul. anual	Año móvil	2º Trim.	Acumul. anual	Año móvil	2º Trim.	Acumul. anual	Año móvil
Andalucía	587.905	1.139.664	2.344.997	465.500	913.100	1.949.600	-20,8%	-19,9%	-16,9%
Aragón	178.992	346.720	702.889	200.700	378.500	764.400	12,1%	9,2%	8,8%
Asturias, Principado de	87.505	156.463	335.529	87.200	160.800	359.600	-0,3%	2,8%	7,2%
Balears, Illes	135.065	278.947	504.759	143.000	278.400	530.800	5,9%	-0,2%	5,2%
Canarias	126.384	248.639	525.499	141.800	279.700	546.500	12,2%	12,5%	4,0%
Cantabria	84.970	160.094	325.849	51.400	104.500	277.900	-39,5%	-34,7%	-14,7%
Castilla - La Mancha	112.919	209.808	430.111	121.800	238.500	480.900	7,9%	13,7%	11,8%
Castilla y León	279.134	542.652	1.222.451	271.300	515.000	1.148.200	-2,8%	-5,1%	-6,1%
Catalunya	759.369	1.437.766	2.766.353	792.100	1.478.000	2.855.600	4,3%	2,8%	3,2%
Ceuta y Melilla	10.328	24.007	50.453	10.000	20.000	38.500	-3,2%	-16,7%	-23,7%
Com. Valenciana	216.002	422.998	905.687	326.900	610.200	1.061.500	51,3%	44,3%	17,2%
Extremadura	143.854	281.426	658.489	110.800	226.000	523.800	-23,0%	-19,7%	-20,5%
Galicia	547.784	995.186	1.824.304	472.200	915.400	2.091.400	-13,8%	-8,0%	14,6%
Madrid, Comunidad de	387.041	770.683	1.394.722	363.500	753.300	1.540.700	-6,1%	-2,3%	10,5%
Murcia, Región de	67.463	123.996	282.703	85.000	157.600	301.700	26,0%	27,1%	6,7%
Navarra, Com. Foral de	62.044	128.694	292.713	56.000	111.100	250.200	-9,7%	-13,7%	-14,5%
País Vasco	322.096	684.960	1.502.628	282.800	526.600	1.101.600	-12,2%	-23,1%	-26,7%
Rioja, La	47.266	88.346	167.461	36.100	73.000	161.900	-23,6%	-17,4%	-3,3%
Total nacional	4.156.120	8.041.048	16.237.595	4.018.100	7.739.700	15.984.800	-3,3%	-3,7%	-1,6%



VARIACIÓN DE LA PRODUCCIÓN DE HORMIGÓN PREPARADO.

		2015			2016			Variación		
		2º Trim.	Acumul. anual	Año móvil	2º Trim.	Acumul. anual	Año móvil	2º Trim.	Acumul. anual	Año móvil
Andalucía	Almería	81.040	144.963	254.385	45.300	90.300	207.200	-44,1%	-37,7%	-18,5%
	Cádiz	84.870	171.911	358.711	66.500	141.900	305.700	-21,6%	-17,5%	-14,8%
	Córdoba	55.105	91.787	183.339	35.300	66.000	149.400	-35,9%	-28,1%	-18,5%
	Granada	60.178	115.682	229.755	47.800	87.900	191.800	-20,6%	-24,0%	-16,5%
	Huelva	61.088	131.878	264.177	30.400	63.500	230.400	-50,2%	-51,8%	-12,8%
	Jaén	43.468	82.537	176.430	36.200	70.400	139.200	-16,7%	-14,7%	-21,1%
	Málaga	111.835	217.063	451.950	80.900	164.900	340.500	-27,7%	-24,0%	-24,7%
	Sevilla	90.322	183.844	426.251	123.100	228.200	385.300	36,3%	24,1%	-9,6%
Aragón	Huesca	60.651	119.328	224.623	72.500	137.900	277.400	19,5%	15,6%	23,5%
	Teruel	27.600	55.200	117.500	27.000	52.800	116.700	-2,2%	-4,3%	-0,7%
	Zaragoza	90.741	172.192	360.766	101.200	187.800	370.300	11,5%	9,1%	2,6%
Asturias, Princ.	Asturias	87.505	156.463	335.529	87.200	160.700	359.500	-0,3%	2,7%	7,1%
Balears, Illes	Balears, Illes	135.065	278.947	504.759	143.000	278.400	530.700	5,9%	-0,2%	5,1%
Canarias	Palmas, Las	63.867	127.285	238.563	74.000	143.300	284.700	15,9%	12,6%	19,3%
	S.C. de Tenerife	62.517	121.354	286.936	67.800	136.400	261.900	8,5%	12,4%	-8,7%
Cantabria	Cantabria	84.970	160.094	325.849	51.400	104.500	277.900	-39,5%	-34,7%	-14,7%
Cast.- La Mancha	Albacete	18.600	35.500	80.000	29.200	58.500	103.800	57,0%	64,8%	29,8%
	Ciudad Real	34.837	64.634	117.814	27.100	55.800	119.400	-22,2%	-13,7%	1,3%
	Cuenca	21.880	39.174	89.642	20.800	37.900	82.700	-4,9%	-3,3%	-7,7%
	Guadalajara	11.685	22.893	49.955	15.900	30.700	63.600	36,1%	34,1%	27,3%
	Toledo	25.917	47.607	92.700	28.900	55.600	111.400	11,5%	16,8%	20,2%
Castilla y León	Ávila	17.900	34.150	75.500	17.500	35.000	79.500	-2,2%	2,5%	5,3%
	Burgos	40.954	77.876	172.520	37.100	73.800	165.800	-9,4%	-5,2%	-3,9%
	León	39.224	73.654	173.674	42.900	76.500	170.100	9,4%	3,9%	-2,1%
	Palencia	22.568	46.139	109.963	16.000	31.900	77.000	-29,1%	-30,9%	-30,0%
	Salamanca	24.539	45.043	90.432	18.300	38.400	101.800	-25,4%	-14,7%	12,6%
	Segovia	25.083	49.638	106.310	22.500	47.700	105.000	-10,3%	-3,9%	-1,2%
	Soria	21.255	42.643	93.790	22.500	47.500	104.900	5,9%	11,4%	11,8%
	Valladolid	48.670	100.882	224.262	53.700	95.900	199.700	10,3%	-4,9%	-11,0%
Zamora	38.941	72.627	176.000	40.700	68.200	144.400	4,5%	-6,1%	-18,0%	
Cataluña	Barcelona	461.323	886.813	1.738.748	492.600	913.200	1.751.200	6,8%	3,0%	0,7%
	Girona	109.905	202.509	381.566	118.100	222.200	431.800	7,5%	9,7%	13,2%
	Lleida	94.431	172.245	321.225	99.000	177.700	336.400	4,8%	3,2%	4,7%
	Tarragona	93.710	176.199	324.814	82.400	164.800	336.200	-12,1%	-6,5%	3,5%
Ceuta y Melilla	Ceuta	8.828	16.407	31.153	6.500	13.500	28.900	-26,4%	-17,7%	-7,2%
	Melilla	1.500	7.600	19.300	3.500	6.500	9.600	133,3%	-14,5%	-50,3%
Com. Valenciana	Alicante	84.253	172.059	370.001	136.300	260.600	422.000	61,8%	51,5%	14,1%
	Castellón	38.022	75.703	152.791	49.000	96.400	174.700	28,9%	27,3%	14,3%
	Valencia	93.727	175.236	382.895	141.600	253.300	464.800	51,1%	44,5%	21,4%
Extremadura	Badajoz	92.539	178.686	420.149	73.000	149.400	337.600	-21,1%	-16,4%	-19,6%
	Cáceres	51.315	102.740	238.340	37.700	76.600	186.200	-26,5%	-25,4%	-21,9%
Galicia	Coruña, A	210.998	361.093	630.806	193.000	354.300	761.000	-8,5%	-1,9%	20,6%
	Lugo	65.111	126.747	247.443	83.000	126.100	278.700	27,5%	-0,5%	12,6%
	Ourense	126.510	228.086	426.638	74.100	207.800	539.700	-41,4%	-8,9%	26,5%
	Pontevedra	145.165	279.261	519.418	122.100	227.200	512.100	-15,9%	-18,6%	-1,4%
Madrid, Com. de	Madrid	387.041	770.683	1.394.722	363.500	753.300	1.540.700	-6,1%	-2,3%	10,5%
Murcia, Reg. de	Murcia	67.463	123.996	282.703	85.000	157.600	301.700	26,0%	27,1%	6,7%
Navarra, Com. F. d	Navarra	62.044	128.694	292.713	56.000	111.100	250.200	-9,7%	-13,7%	-14,5%
País Vasco	Álava	28.796	56.168	112.691	20.400	41.200	93.000	-29,2%	-26,6%	-17,5%
	Bizkaia	143.598	305.301	647.091	153.900	267.300	537.600	7,2%	-12,4%	-16,9%
	Gipuzkoa	149.702	323.491	742.846	108.500	218.200	471.100	-27,5%	-32,5%	-36,6%
Rioja, La	Rioja, La	47.266	88.346	167.461	36.100	73.000	161.900	-23,6%	-17,4%	-3,3%

DISTRIBUCIÓN DE LA PRODUCCIÓN DE HORMIGÓN PREPARADO.

Producción hormigón preparado II trimestre 2016

