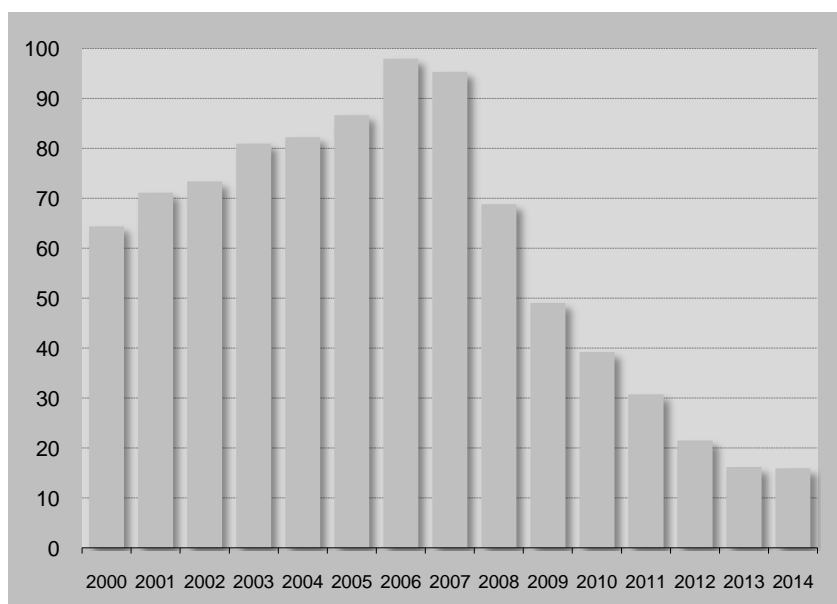


CUADRO DE PRODUCCIONES TRIMESTRALES

Autonomía	1 ^{er} trim m ³	2º trim m ³	3 ^{er} trim m ³	4º trim m ³	Total acumulado trimestral (m ³)
Andalucía	560.100	615.900			1.176.000
Aragón	167.100	181.800			348.900
Asturias, Principado de	67.200	78.200			145.400
Balears, Illes	142.900	130.900			273.800
Canarias	125.900	130.500			256.400
Cantabria	75.100	86.500			161.600
Castilla - La Mancha	97.800	112.900			210.700
Castilla y León	265.800	278.700			544.500
Cataluña	684.500	771.500			1.456.000
Ceuta y Melilla	13.700	10.300			24.000
Comunitat Valenciana	207.000	215.500			422.500
Extremadura	149.600	140.800			290.400
Galicia	392.300	466.900			859.200
Madrid, Comunidad de	346.100	351.900			698.000
Murcia, Región de	56.500	58.100			114.600
Navarra, Comunidad Foral	66.600	62.600			129.200
País Vasco	362.900	324.100			687.000
Rioja, La	41.100	41.700			82.800
TOTAL NACIONAL	3.822.200	4.058.800			7.881.000

CUADRO HISTÓRICO DE PRODUCCIONES ANUALES

Año	Producción m ³	Variación año anterior
2000	64.430.000	
2001	71.131.300	10,4%
2002	73.370.500	3,1%
2003	80.997.300	10,4%
2004	82.282.200	1,6%
2005	86.658.000	5,3%
2006	97.950.800	13,0%
2007	95.358.800	-2,6%
2008	68.833.000	-27,8%
2009	49.068.600	-28,7%
2010	39.263.100	-20,0%
2011	30.764.000	-21,6%
2012	21.563.600	-29,9%
2013	16.203.700	-24,9%
2014	15.934.100	-1,7%



Producción anual estimada en millones de m³.

CUADROS DE PRODUCCIONES TRIMESTRALES POR PROVINCIAS

2015

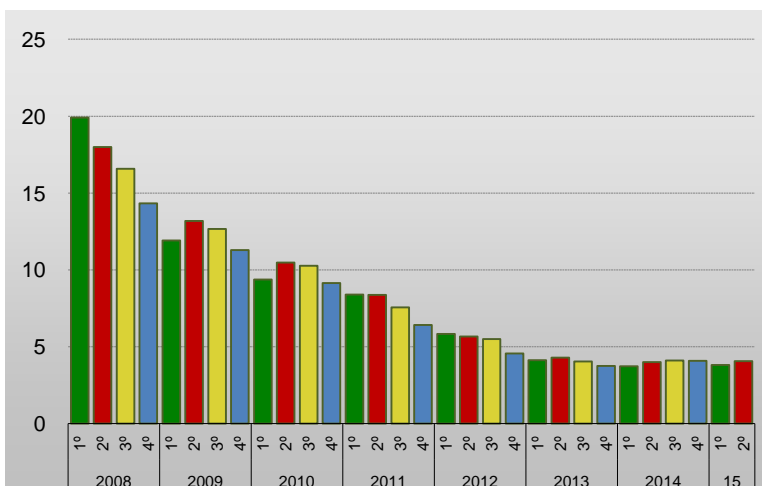
Listado de provincias por comunidades		Producción (m ³)				■ I Trim ■ II Trim ■ III Trim ■ IV Trim			
		1 ^{er} trim	2 ^o trim	3 ^{er} trim	4 ^o trim				
Andalucía	Almería	63.900	81.900						
	Cádiz	87.000	84.900						
	Córdoba	41.100	59.500						
	Granada	55.500	60.200						
	Huelva	70.800	61.100						
	Jaén	47.500	51.900						
	Málaga	105.200	111.800						
	Sevilla	89.000	104.600						
Aragón	Huesca	58.000	60.000						
	Teruel	27.600	27.600						
	Zaragoza	81.500	94.200						
Asturias	Asturias	67.200	78.200						
Islas Baleares	Baleares	142.900	130.900						
Canarias	Las Palmas	67.100	67.900						
	Tenerife	58.800	62.500						
Cantabria	Cantabria	75.100	86.500						
Cast. la Mancha	Albacete	16.900	18.600						
	Ciudad Real	29.700	34.900						
	Cuenca	18.400	21.900						
	Guadalajara	11.200	11.700						
	Toledo	21.700	25.900						
Cast. y León	Ávila	16.300	17.900						
	Burgos	36.900	41.000						
	León	34.400	38.700						
	Palencia	23.600	22.600						
	Salamanca	20.500	24.500						
	Segovia	26.900	25.200						
	Soria	21.400	21.300						
	Valladolid	52.200	48.700						
	Zamora	33.700	38.900						
Cataluña	Barcelona	435.000	467.900						
	Gerona	94.000	119.400						
	Lérida	77.800	94.400						
	Tarragona	77.700	89.700						
Ceuta y Melilla	Ceuta	7.600	8.800						
	Melilla	6.100	1.500						
Com. Valenciana	Alicante	87.800	84.300						
	Castellón	37.700	37.500						
	Valencia	81.500	93.700						
Extremadura	Badajoz	86.100	88.500						
	Cáceres	63.400	52.300						
Galicia	La Coruña	139.900	189.900						
	Lugo	49.900	50.300						
	Orense	87.100	101.700						
	Pontevedra	115.400	125.000						
Madrid	Madrid	346.100	351.900						
Reg. de Murcia	Murcia	56.500	58.100						
	Castellón	37.700	37.500						
	Valencia	81.500	93.700						
País Vasco	Álava	27.400	28.800						
	Bizkaia	161.700	145.600						
	Gipuzkoa	173.800	149.700						
La Rioja	La Rioja	41.100	41.700						

GRÁFICOS COMPARATIVOS DE PRODUCCIONES TRIMESTRALES ESTATALES

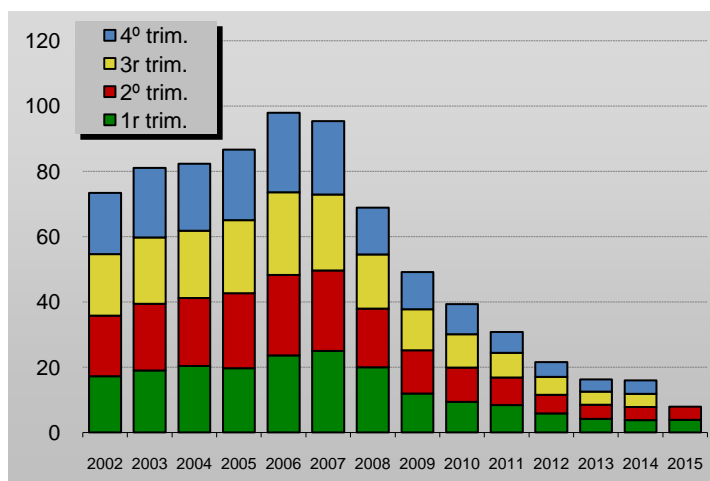
Trim.	①	②	③	④	⑤
	PRODUCC. m ³	% TRIM. AÑO ANT.	ÚLTIMOS 4 TRIM.	% TRIM. AÑO ANT.	% TRIM. ANT.
3º 2010	10.272.700	-18,9%	41.411.600	-20,5%	-5,5%
4º 2010	9.144.400	-19,0%	39.263.100	-20,0%	-5,2%
1º 2011	8.402.600	-10,3%	38.294.200	-17,7%	-2,5%
2º 2011	8.366.300	-20,1%	36.186.100	-17,4%	-5,5%
3º 2011	7.571.800	-26,3%	33.485.200	-19,1%	-7,5%
4º 2011	6.423.300	-29,8%	30.764.000	-21,6%	-8,1%
1º 2012	5.828.400	-30,6%	28.189.900	-26,4%	-8,4%
2º 2012	5.671.000	-32,2%	25.494.500	-29,5%	-9,6%
3º 2012	5.502.800	-27,3%	23.425.400	-30,0%	-8,1%
4º 2012	4.561.400	-29,0%	21.563.600	-29,9%	-7,9%
1º 2013	4.136.700	-29,0%	19.871.900	-29,5%	-7,8%
2º 2013	4.290.300	-24,3%	18.491.200	-27,5%	-6,9%
3º 2013	4.034.600	-26,7%	17.023.100	-27,3%	-7,9%
4º 2013	3.742.000	-18,0%	16.203.700	-24,9%	-4,8%
1º 2014	3.728.900	-9,9%	15.795.900	-20,5%	-2,5%
2º 2014	4.008.700	-6,6%	15.514.200	-16,1%	-1,8%
3º 2014	4.105.200	1,7%	15.584.800	-8,4%	0,5%
4º 2014	4.091.300	9,3%	15.934.100	-1,7%	2,2%
1º 2015	3.822.200	2,5%	16.027.400	1,5%	0,6%
2º 2015	4.058.800	1,2%	16.077.500	3,6%	0,3%

LEYENDA:

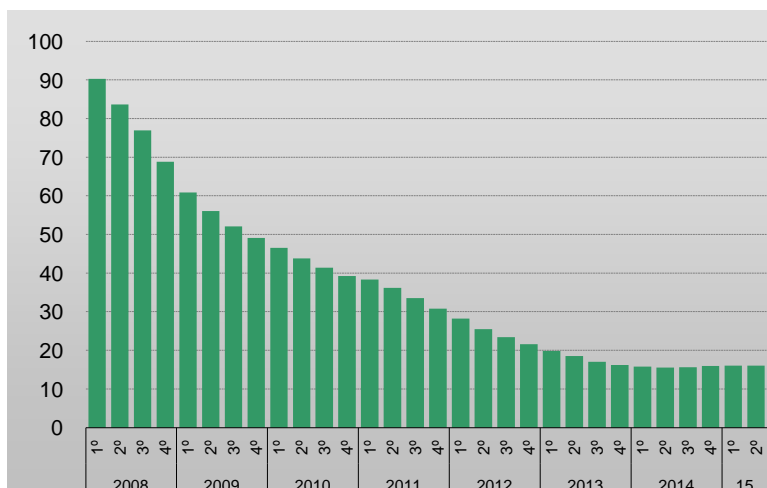
1. Producción estimada de hormigón preparado en el trimestre. En m³.
2. Variación respecto al mismo trimestre del año anterior.
3. Producción estimada de los cuatro últimos trimestres. (Año móvil). En m³.
4. Variación de la producción del año móvil respecto al mismo trimestre del año anterior.
5. Variación de la producción del año móvil respecto al trimestre anterior.



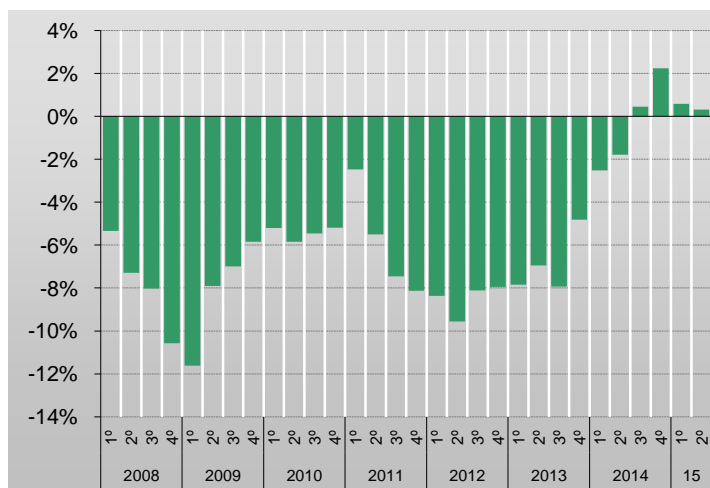
Producción trimestral en millones de m³.



Producción anual dividida en trimestres. Mill. m³.



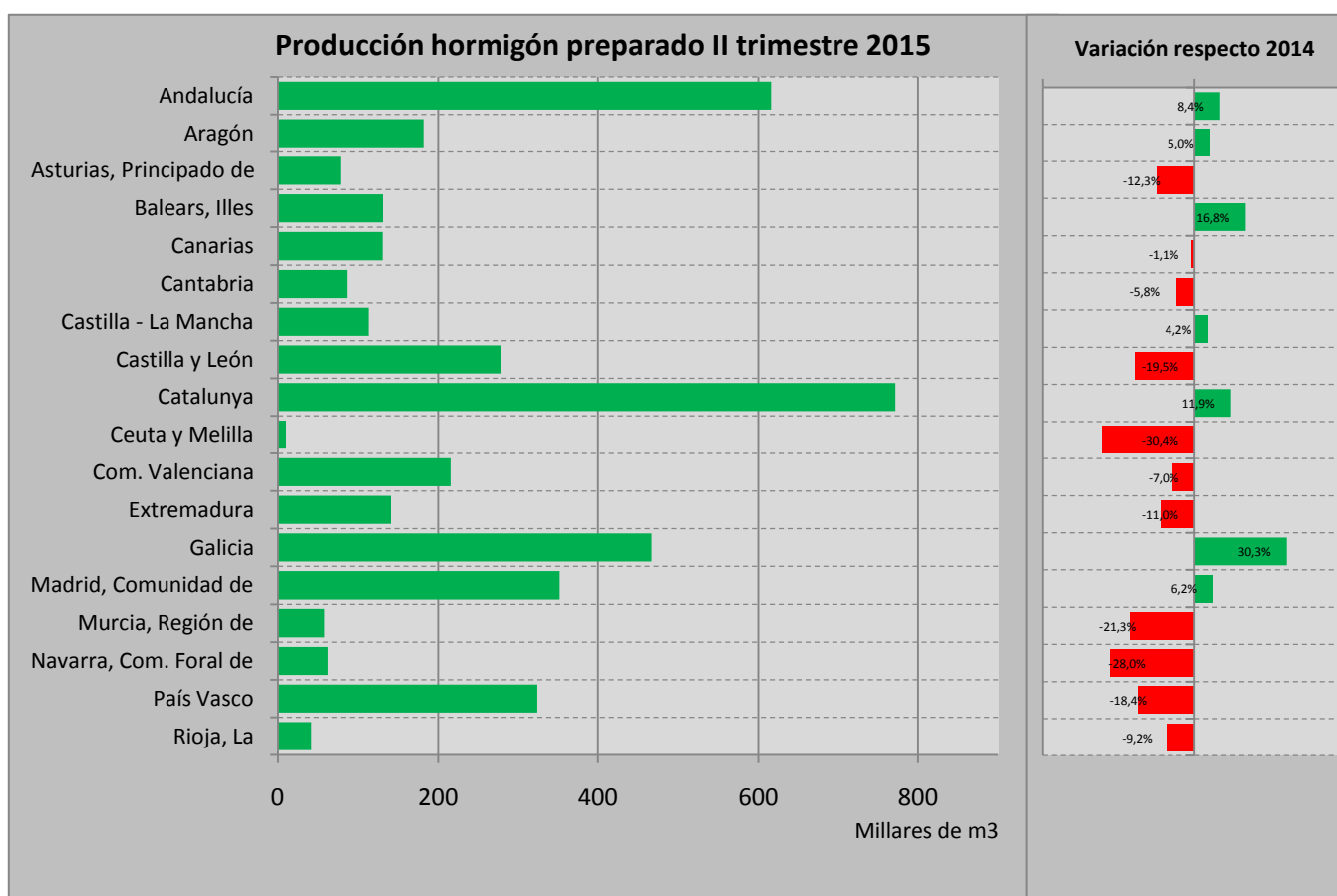
Datos del año móvil por trimestres. Millones de m³.



Variación de la producción del año móvil trimestre a trimestre

VARIACIÓN DE LA PRODUCCIÓN DE HORMIGÓN PREPARADO.

	2014			2015			Variación 15/14		
	2º Trim.	Acumul. anual	Año móvil	2º Trim.	Acumul. anual	Año móvil	2º Trim.	Acumul. anual	Año móvil
Andalucía	568.300	1.126.100	2.327.800	615.900	1.176.000	2.381.300	8,4%	4,4%	2,3%
Aragón	173.100	335.600	711.500	181.800	348.900	705.100	5,0%	4,0%	-0,9%
Asturias, Principado de	89.200	153.300	324.100	78.200	145.400	324.500	-12,3%	-5,2%	0,1%
Balears, Illes	112.100	226.600	375.400	130.900	273.800	499.600	16,8%	20,8%	33,1%
Canarias	131.900	250.000	525.300	130.500	256.400	533.300	-1,1%	2,6%	1,5%
Cantabria	91.800	170.600	348.500	86.500	161.600	327.400	-5,8%	-5,3%	-6,1%
Castilla - La Mancha	108.300	199.300	435.700	112.900	210.700	431.000	4,2%	5,7%	-1,1%
Castilla y León	346.200	627.200	1.318.500	278.700	544.500	1.224.300	-19,5%	-13,2%	-7,1%
Catalunya	689.200	1.306.500	2.551.200	771.500	1.456.000	2.784.600	11,9%	11,4%	9,1%
Ceuta y Melilla	14.800	30.500	57.600	10.300	24.000	50.400	-30,4%	-21,3%	-12,5%
Com. Valenciana	231.800	472.000	997.300	215.500	422.500	905.200	-7,0%	-10,5%	-9,2%
Extremadura	158.200	316.400	552.500	140.800	290.400	667.500	-11,0%	-8,2%	20,8%
Galicia	358.400	699.600	1.440.900	466.900	859.200	1.688.300	30,3%	22,8%	17,2%
Madrid, Comunidad de	331.500	671.400	1.297.900	351.900	698.000	1.322.000	6,2%	4,0%	1,9%
Murcia, Región de	73.800	150.300	317.500	58.100	114.600	273.300	-21,3%	-23,8%	-13,9%
Navarra, Com. Foral de	86.900	165.500	337.100	62.600	129.200	293.200	-28,0%	-21,9%	-13,0%
País Vasco	397.400	756.700	1.442.600	324.100	687.000	1.504.700	-18,4%	-9,2%	4,3%
Rioja, La	45.900	79.800	152.700	41.700	82.800	161.900	-9,2%	3,8%	6,0%
Total nacional	4.008.800	7.737.400	15.514.100	4.058.800	7.881.000	16.077.600	1,2%	1,9%	3,6%



VARIACIÓN DE LA PRODUCCIÓN DE HORMIGÓN PREPARADO.

		2014			2015			Variación		
		2º Trim.	Acumul. anual	Año móvil	2º Trim.	Acumul. anual	Año móvil	2º Trim.	Acumul. anual	Año móvil
Andalucía	Almería	45.900	84.100	193.300	81.900	145.800	255.200	78,4%	73,4%	32,0%
	Cádiz	72.200	150.200	280.700	84.900	171.900	358.700	17,6%	14,4%	27,8%
	Córdoba	45.500	88.900	165.000	59.500	100.600	192.200	30,8%	13,2%	16,5%
	Granada	59.500	123.300	264.500	60.200	115.700	229.800	1,2%	-6,2%	-13,1%
	Huelva	48.400	102.900	186.600	61.100	131.900	264.200	26,2%	28,2%	41,6%
	Jaén	47.300	93.100	167.500	51.900	99.400	193.200	9,7%	6,8%	15,3%
	Málaga	133.600	261.100	531.000	111.800	217.000	452.000	-16,3%	-16,9%	-14,9%
	Sevilla	115.900	222.500	539.200	104.600	193.600	436.100	-9,7%	-13,0%	-19,1%
Aragón	Huesca	43.000	83.500	198.800	60.000	118.000	223.300	39,5%	41,3%	12,3%
	Teruel	31.500	62.700	134.300	27.600	55.200	117.500	-12,4%	-12,0%	-12,5%
	Zaragoza	98.600	189.400	378.500	94.200	175.700	364.200	-4,5%	-7,2%	-3,8%
Asturias, Princ.	Asturias	89.200	153.300	324.100	78.200	145.400	324.400	-12,3%	-5,2%	0,1%
Balears, Illes	Balears, Illes	112.100	226.600	375.400	130.900	273.800	499.600	16,8%	20,8%	33,1%
Canarias	Palmas, Las	56.700	113.600	252.800	67.900	135.000	246.300	19,8%	18,8%	-2,6%
	S.C. de Tenerife	75.100	136.400	272.500	62.500	121.300	286.900	-16,8%	-11,1%	5,3%
Cantabria	Cantabria	91.800	170.600	348.500	86.500	161.600	327.300	-5,8%	-5,3%	-6,1%
Cast.- La Mancha	Albacete	19.700	42.400	86.800	18.600	35.500	80.000	-5,6%	-16,3%	-7,8%
	Ciudad Real	25.800	43.700	102.400	34.900	64.600	117.700	35,3%	47,8%	14,9%
	Cuenca	24.600	39.900	81.300	21.900	40.300	90.700	-11,0%	1,0%	11,6%
	Guadalajara	16.100	32.000	63.400	11.700	22.900	50.000	-27,3%	-28,4%	-21,1%
	Toledo	22.000	41.300	101.800	25.900	47.600	92.700	17,7%	15,3%	-8,9%
Castilla y León	Ávila	19.000	34.900	61.500	17.900	34.200	75.500	-5,8%	-2,0%	22,8%
	Burgos	50.800	99.100	206.400	41.000	77.900	172.500	-19,3%	-21,4%	-16,4%
	León	51.200	83.400	199.500	38.700	73.100	173.200	-24,4%	-12,4%	-13,2%
	Palencia	32.900	64.400	128.800	22.600	46.200	110.000	-31,3%	-28,3%	-14,6%
	Salamanca	23.700	42.600	86.500	24.500	45.000	90.400	3,4%	5,6%	4,5%
	Segovia	25.300	50.200	107.100	25.200	52.100	108.700	-0,4%	3,8%	1,5%
	Soria	29.200	51.700	110.200	21.300	42.700	93.800	-27,1%	-17,4%	-14,9%
	Valladolid	65.100	110.000	221.700	48.700	100.900	224.300	-25,2%	-8,3%	1,2%
Zamora	Zamora	48.900	90.900	196.800	38.900	72.600	176.000	-20,4%	-20,1%	-10,6%
Cataluña	Barcelona	437.300	795.300	1.460.200	467.900	902.900	1.754.900	7,0%	13,5%	20,2%
	Girona	104.300	211.400	400.700	119.400	213.400	392.400	14,5%	0,9%	-2,1%
	Lleida	79.600	151.400	349.800	94.400	172.200	321.200	18,6%	13,7%	-8,2%
	Tarragona	68.000	148.300	340.400	89.700	167.400	316.100	31,9%	12,9%	-7,1%
Ceuta y Melilla	Ceuta	8.200	17.300	30.700	8.800	16.400	31.200	7,3%	-5,2%	1,6%
	Melilla	6.600	13.200	26.900	1.500	7.600	19.300	-77,3%	-42,4%	-28,3%
Com. Valenciana	Alicante	92.600	178.600	376.100	84.300	172.100	370.000	-9,0%	-3,6%	-1,6%
	Castellón	38.700	77.700	155.100	37.500	75.200	152.300	-3,1%	-3,2%	-1,8%
	Valencia	100.400	215.700	466.100	93.700	175.200	382.900	-6,7%	-18,8%	-17,9%
Extremadura	Badajoz	93.200	169.300	319.900	88.500	174.600	416.100	-5,0%	3,1%	30,1%
	Cáceres	65.100	147.100	232.600	52.300	115.700	251.300	-19,7%	-21,3%	8,0%
Galicia	Coruña, A	106.400	216.300	452.200	189.900	329.800	599.500	78,5%	52,5%	32,6%
	Lugo	44.600	83.300	214.300	50.300	100.200	220.900	12,8%	20,3%	3,1%
	Ourense	104.000	205.300	375.400	101.700	188.800	387.300	-2,2%	-8,0%	3,2%
	Pontevedra	103.300	194.700	399.100	125.000	240.400	480.500	21,0%	23,5%	20,4%
Madrid, Com. de	Madrid	331.500	671.400	1.297.900	351.900	698.000	1.322.100	6,2%	4,0%	1,9%
Murcia, Reg. de	Murcia	73.800	150.300	317.500	58.100	114.600	273.300	-21,3%	-23,8%	-13,9%
Navarra, Com. F. d	Navarra	86.900	165.500	337.100	62.600	129.300	293.300	-28,0%	-21,9%	-13,0%
País Vasco	Álava	28.900	54.300	115.500	28.800	56.200	112.700	-0,3%	3,5%	-2,4%
	Bizkaia	147.600	278.400	548.400	145.600	307.300	649.100	-1,4%	10,4%	18,4%
	Gipuzkoa	220.900	424.100	778.700	149.700	323.500	742.800	-32,2%	-23,7%	-4,6%
Rioja, La	Rioja, La	45.900	79.800	152.700	41.700	82.800	161.900	-9,2%	3,8%	6,0%

DISTRIBUCIÓN DE LA PRODUCCIÓN DE HORMIGÓN PREPARADO.

