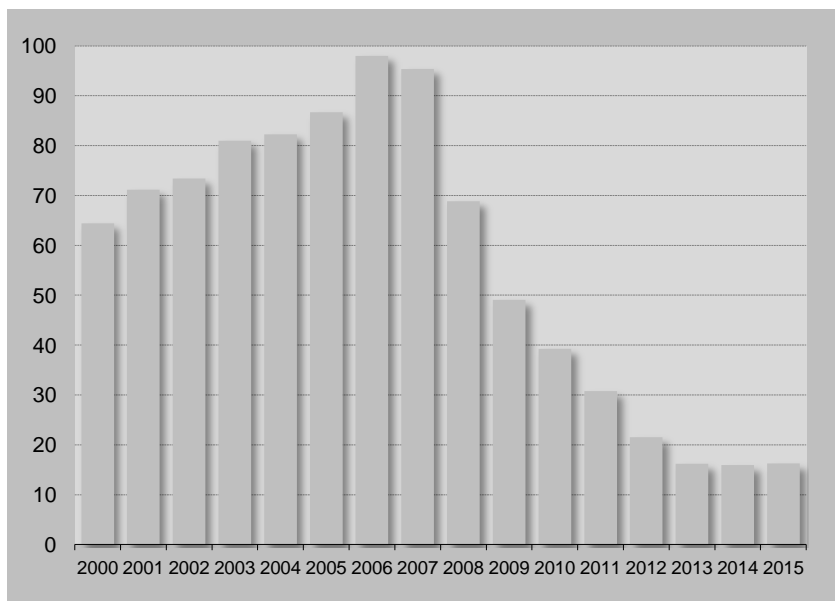


CUADRO DE PRODUCCIONES TRIMESTRALES

Autonomía	1 ^{er} trim m ³	2 ^o trim m ³	3 ^{er} trim m ³	4 ^o trim m ³	Total acumulado trimestral (m ³)
Andalucía	440.300				440.300
Aragón	178.100				178.100
Asturias, Principado de	72.500				72.500
Balears, Illes	135.400				135.400
Canarias	137.900				137.900
Cantabria	50.800				50.800
Castilla - La Mancha	116.700				116.700
Castilla y León	243.700				243.700
Cataluña	665.600				665.600
Ceuta y Melilla	10.000				10.000
Comunitat Valenciana	278.300				278.300
Extremadura	115.200				115.200
Galicia	443.200				443.200
Madrid, Comunidad de	389.800				389.800
Murcia, Región de	72.600				72.600
Navarra, Comunidad Foral	55.100				55.100
País Vasco	243.800				243.800
Rioja, La	36.900				36.900
TOTAL NACIONAL	3.685.900				3.685.900

CUADRO HISTÓRICO DE PRODUCCIONES ANUALES

Año	Producción m ³	Variación año anterior
2000	64.430.000	
2001	71.131.300	10,4%
2002	73.370.500	3,1%
2003	80.997.300	10,4%
2004	82.282.200	1,6%
2005	86.658.000	5,3%
2006	97.950.800	13,0%
2007	95.358.800	-2,6%
2008	68.833.000	-27,8%
2009	49.068.600	-28,7%
2010	39.263.100	-20,0%
2011	30.764.000	-21,6%
2012	21.563.600	-29,9%
2013	16.203.700	-24,9%
2014	15.934.100	-1,7%
2015	16.286.000	2,2%



Producción anual estimada en millones de m³.

CUADROS DE PRODUCCIONES TRIMESTRALES POR PROVINCIAS

2016

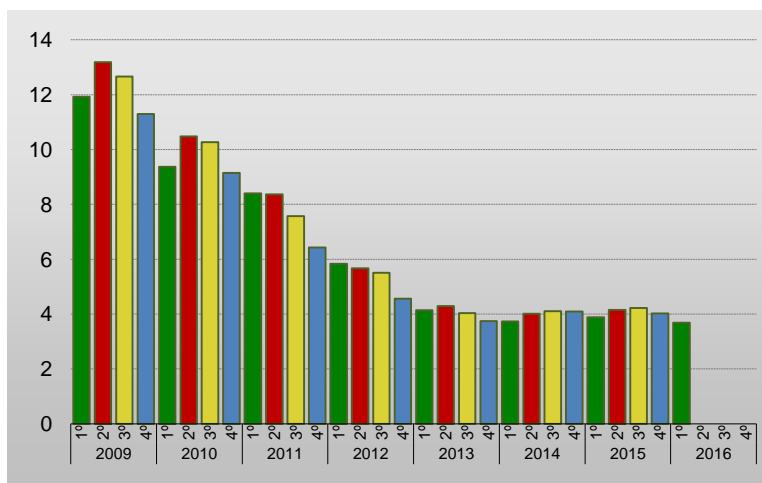
Listado de provincias por comunidades		Producción (m ³)				■ I Trim ■ II Trim ■ III Trim ■ IV Trim			
		1 ^{er} trim	2 ^o trim	3 ^{er} trim	4 ^o trim				
Andalucía	Almería	44.500							
	Cádiz	75.400							
	Córdoba	30.700							
	Granada	40.000							
	Huelva	31.400							
	Jaén	34.100							
	Málaga	84.000							
	Sevilla	100.100							
Aragón	Huesca	66.500							
	Teruel	25.800							
	Zaragoza	85.800							
Asturias	Asturias	72.500							
Islas Baleares	Baleares	135.400							
Canarias	Las Palmas	69.300							
	Tenerife	68.600							
Cantabria	Cantabria	50.800							
Cast. la Mancha	Albacete	29.300							
	Ciudad Real	28.700							
	Cuenca	17.100							
	Guadalajara	14.800							
	Toledo	26.700							
Cast. y León	Ávila	17.500							
	Burgos	36.700							
	León	33.600							
	Palencia	15.900							
	Salamanca	20.100							
	Segovia	25.200							
	Soria	25.000							
	Valladolid	42.200							
	Zamora	27.500							
Cataluña	Barcelona	412.600							
	Gerona	98.100							
	Lérida	76.400							
	Tarragona	78.500							
Ceuta y Melilla	Ceuta	7.000							
	Melilla	3.000							
Com. Valenciana	Alicante	119.200							
	Castellón	47.400							
	Valencia	111.600							
Extremadura	Badajoz	76.400							
	Cáceres	38.900							
Galicia	La Coruña	161.300							
	Lugo	43.100							
	Orense	133.700							
	Pontevedra	105.200							
Madrid	Madrid	389.800							
Reg. de Murcia	Murcia	72.600							
Navarra	Navarra	55.100							
País Vasco	Álava	24.800							
	Bizkaia	109.400							
	Gipuzkoa	109.600							
La Rioja	La Rioja	36.900							

GRÁFICOS COMPARATIVOS DE PRODUCCIONES TRIMESTRALES ESTATALES

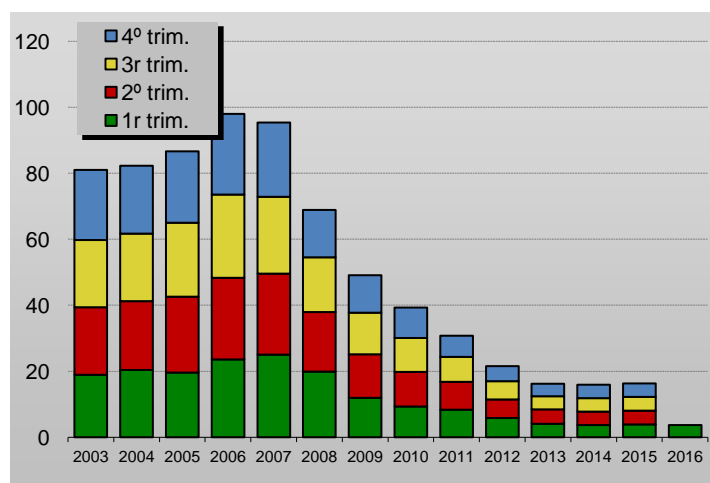
Trim.	①	②	③	④	⑤
	PRODUCC. m ³	% TRIM. AÑO ANT.	ÚLTIMOS 4 TRIM.	% TRIM. AÑO ANT.	% TRIM. ANT.
2º 2011	8.366.300	-20,1%	36.186.100	-17,4%	-5,5%
3º 2011	7.571.800	-26,3%	33.485.200	-19,1%	-7,5%
4º 2011	6.423.300	-29,8%	30.764.000	-21,6%	-8,1%
1º 2012	5.828.400	-30,6%	28.189.900	-26,4%	-8,4%
2º 2012	5.671.000	-32,2%	25.494.500	-29,5%	-9,6%
3º 2012	5.502.800	-27,3%	23.425.400	-30,0%	-8,1%
4º 2012	4.561.400	-29,0%	21.563.600	-29,9%	-7,9%
1º 2013	4.136.700	-29,0%	19.871.900	-29,5%	-7,8%
2º 2013	4.290.300	-24,3%	18.491.200	-27,5%	-6,9%
3º 2013	4.034.600	-26,7%	17.023.100	-27,3%	-7,9%
4º 2013	3.742.000	-18,0%	16.203.700	-24,9%	-4,8%
1º 2014	3.728.900	-9,9%	15.795.900	-20,5%	-2,5%
2º 2014	4.008.700	-6,6%	15.514.200	-16,1%	-1,8%
3º 2014	4.105.200	1,7%	15.584.800	-8,4%	0,5%
4º 2014	4.091.300	9,3%	15.934.100	-1,7%	2,2%
1º 2015	3.884.900	4,2%	16.090.200	1,9%	1,0%
2º 2015	4.156.100	3,7%	16.237.600	4,7%	0,9%
3º 2015	4.219.100	2,8%	16.351.400	4,9%	0,7%
4º 2015	4.025.900	-1,6%	16.286.000	2,2%	-0,4%
1º 2016	3.685.800	-5,1%	16.086.900	-0,02%	-1,2%

LEYENDA:

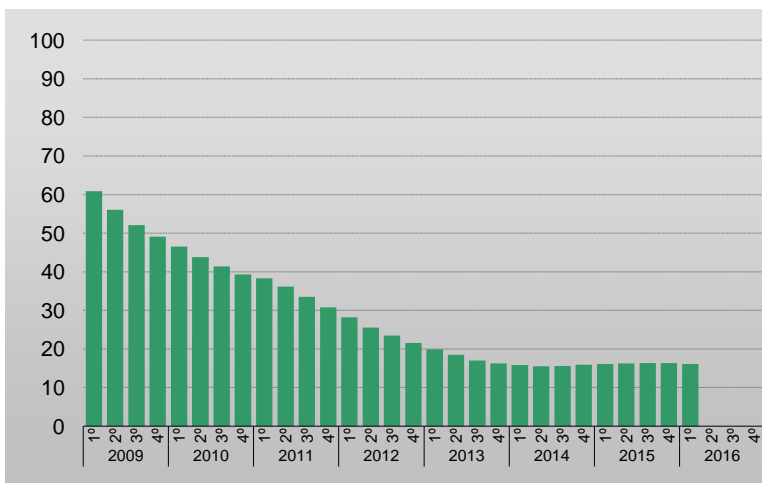
1. Producción estimada de hormigón preparado en el trimestre. En m³.
2. Variación respecto al mismo trimestre del año anterior.
3. Producción estimada de los cuatro últimos trimestres. (Año móvil). En m³.
4. Variación de la producción del año móvil respecto al mismo trimestre del año anterior.
5. Variación de la producción del año móvil respecto al trimestre anterior.



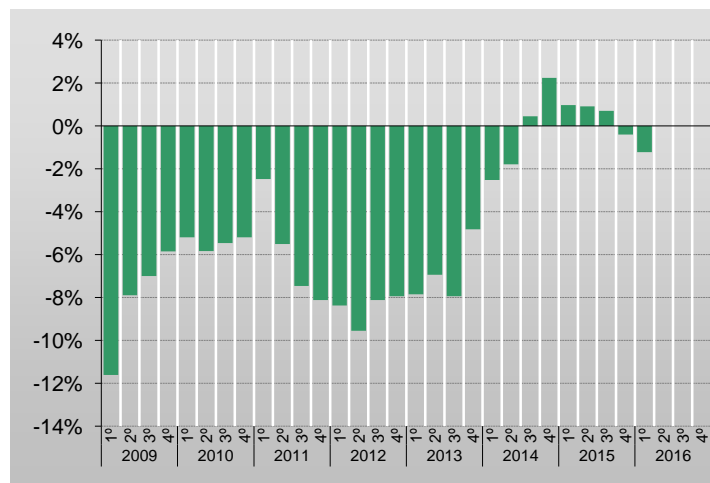
Producción trimestral en millones de m³.



Producción anual dividida en trimestres. Mill. m³.



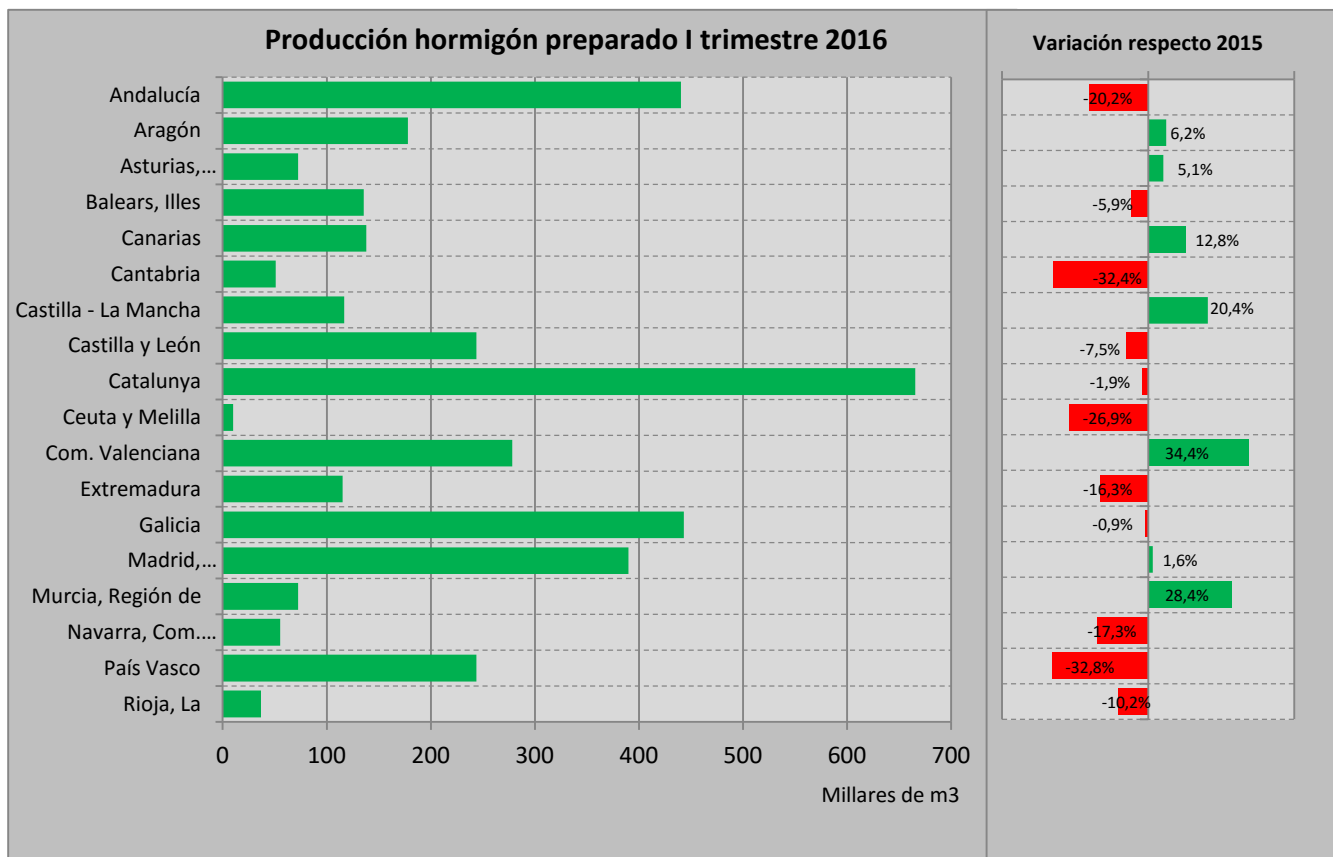
Datos del año móvil por trimestres. Millones de m³.



Variación de la producción del año móvil trimestre a trimestre

VARIACIÓN DE LA PRODUCCIÓN DE HORMIGÓN PREPARADO.

	2015			2016			Variación 16/15		
	1er Trim.	Acumul. anual	Año móvil	1er Trim.	Acumul. anual	Año móvil	1er Trim.	Acumul. anual	Año móvil
Andalucía	551.759	551.759	2.325.391	440.300	440.300	2.064.700	-20,2%	-20,2%	-11,2%
Aragón	167.728	167.728	696.982	178.100	178.100	743.000	6,2%	6,2%	6,6%
Asturias, Principado de	68.958	68.958	337.181	72.500	72.500	358.800	5,1%	5,1%	6,4%
Balears, Illes	143.882	143.882	481.787	135.400	135.400	522.800	-5,9%	-5,9%	8,5%
Canarias	122.255	122.255	530.974	137.900	137.900	531.100	12,8%	12,8%	0,0%
Cantabria	75.124	75.124	332.725	50.800	50.800	309.200	-32,4%	-32,4%	-7,1%
Castilla - La Mancha	96.889	96.889	425.483	116.700	116.700	472.000	20,4%	20,4%	10,9%
Castilla y León	263.518	263.518	1.289.484	243.700	243.700	1.156.000	-7,5%	-7,5%	-10,4%
Catalunya	678.397	678.397	2.696.228	665.600	665.600	2.802.500	-1,9%	-1,9%	3,9%
Ceuta y Melilla	13.679	13.679	54.896	10.000	10.000	38.800	-26,9%	-26,9%	-29,3%
Com. Valenciana	206.996	206.996	921.492	278.300	278.300	945.600	34,4%	34,4%	2,6%
Extremadura	137.572	137.572	672.850	115.200	115.200	556.800	-16,3%	-16,3%	-17,2%
Galicia	447.403	447.403	1.634.875	443.200	443.200	2.167.000	-0,9%	-0,9%	32,5%
Madrid, Comunidad de	383.642	383.642	1.339.150	389.800	389.800	1.564.300	1,6%	1,6%	16,8%
Murcia, Región de	56.533	56.533	289.065	72.600	72.600	284.100	28,4%	28,4%	-1,7%
Navarra, Com. Foral de	66.650	66.650	317.617	55.100	55.100	256.300	-17,3%	-17,3%	-19,3%
País Vasco	362.864	362.864	1.577.902	243.800	243.800	1.140.900	-32,8%	-32,8%	-27,7%
Rioja, La	41.080	41.080	166.072	36.900	36.900	173.100	-10,2%	-10,2%	4,2%
Total nacional	3.884.928	3.884.928	16.090.154	3.685.900	3.685.900	16.087.000	-5,1%	-5,1%	-0,02%



VARIACIÓN DE LA PRODUCCIÓN DE HORMIGÓN PREPARADO.

		2015			2016			Variación		
		1er Trim.	Acumul. anual	Año móvil	1er Trim.	Acumul. anual	Año móvil	1er Trim.	Acumul. anual	Año móvil
Andalucía	Almería	63.923	63.923	219.221	44.500	44.500	242.400	-30,4%	-30,4%	10,6%
	Cádiz	87.041	87.041	346.046	75.400	75.400	324.100	-13,4%	-13,4%	-6,3%
	Córdoba	36.682	36.682	173.775	30.700	30.700	169.200	-16,3%	-16,3%	-2,6%
	Granada	55.504	55.504	229.042	40.000	40.000	204.200	-27,9%	-27,9%	-10,8%
	Huelva	70.790	70.790	251.457	31.400	31.400	259.400	-55,6%	-55,6%	3,2%
	Jaén	39.069	39.069	180.277	34.100	34.100	146.500	-12,7%	-12,7%	-18,7%
	Málaga	105.228	105.228	473.709	84.000	84.000	371.400	-20,2%	-20,2%	-21,6%
	Sevilla	93.522	93.522	451.865	100.100	100.100	347.600	7,0%	7,0%	-23,1%
Aragón	Huesca	58.677	58.677	206.998	66.500	66.500	266.600	13,3%	13,3%	28,8%
	Teruel	27.600	27.600	121.400	25.800	25.800	117.300	-6,5%	-6,5%	-3,4%
	Zaragoza	81.451	81.451	368.584	85.800	85.800	359.100	5,3%	5,3%	-2,6%
Asturias, Princ.	Asturias	68.958	68.958	337.181	72.500	72.500	358.700	5,1%	5,1%	6,4%
Balears, Illes	Balears, Illes	143.882	143.882	481.787	135.400	135.400	522.800	-5,9%	-5,9%	8,5%
Canarias	Palmas, Las	63.418	63.418	231.429	69.300	69.300	274.500	9,3%	9,3%	18,6%
	S.C. de Tenerife	58.837	58.837	299.545	68.600	68.600	256.600	16,6%	16,6%	-14,3%
Cantabria	Cantabria	75.124	75.124	332.725	50.800	50.800	309.200	-32,4%	-32,4%	-7,1%
Cast.- La Mancha	Albacete	16.900	16.900	81.106	29.300	29.300	93.200	73,4%	73,4%	14,9%
	Ciudad Real	29.797	29.797	108.794	28.700	28.700	127.100	-3,7%	-3,7%	16,8%
	Cuenca	17.294	17.294	92.393	17.100	17.100	83.800	-1,1%	-1,1%	-9,3%
	Guadalajara	11.208	11.208	54.358	14.800	14.800	59.500	32,0%	32,0%	9,5%
	Toledo	21.690	21.690	88.832	26.700	26.700	108.400	23,1%	23,1%	22,0%
Castilla y León	Ávila	16.250	16.250	76.600	17.500	17.500	79.900	7,7%	7,7%	4,3%
	Burgos	36.922	36.922	182.381	36.700	36.700	169.600	-0,6%	-0,6%	-7,0%
	León	34.430	34.430	185.609	33.600	33.600	166.400	-2,4%	-2,4%	-10,3%
	Palencia	23.571	23.571	120.320	15.900	15.900	83.600	-32,5%	-32,5%	-30,5%
	Salamanca	20.504	20.504	89.579	20.100	20.100	108.100	-2,0%	-2,0%	20,7%
	Segovia	24.555	24.555	106.576	25.200	25.200	107.600	2,6%	2,6%	1,0%
	Soria	21.388	21.388	101.774	25.000	25.000	103.600	16,9%	16,9%	1,8%
	Valladolid	52.212	52.212	240.647	42.200	42.200	194.600	-19,2%	-19,2%	-19,1%
Zamora	33.686	33.686	185.998	27.500	27.500	142.700	-18,4%	-18,4%	-23,3%	
Cataluña	Barcelona	425.490	425.490	1.714.726	412.600	412.600	1.711.900	-3,0%	-3,0%	-0,2%
	Girona	92.604	92.604	376.005	98.100	98.100	417.600	5,9%	5,9%	11,1%
	Lleida	77.814	77.814	306.435	76.400	76.400	329.600	-1,8%	-1,8%	7,6%
	Tarragona	82.489	82.489	299.062	78.500	78.500	343.500	-4,8%	-4,8%	14,9%
Ceuta y Melilla	Ceuta	7.579	7.579	30.496	7.000	7.000	31.200	-7,6%	-7,6%	2,3%
	Melilla	6.100	6.100	24.400	3.000	3.000	7.600	-50,8%	-50,8%	-68,9%
Com. Valenciana	Alicante	87.806	87.806	378.395	119.200	119.200	364.900	35,8%	35,8%	-3,6%
	Castellón	37.681	37.681	153.507	47.400	47.400	163.700	25,8%	25,8%	6,6%
	Valencia	81.509	81.509	389.590	111.600	111.600	416.900	36,9%	36,9%	7,0%
Extremadura	Badajoz	86.147	86.147	420.775	76.400	76.400	357.100	-11,3%	-11,3%	-15,1%
	Cáceres	51.425	51.425	252.075	38.900	38.900	199.800	-24,4%	-24,4%	-20,7%
Galicia	Coruña, A	150.096	150.096	526.246	161.300	161.300	779.000	7,5%	7,5%	48,0%
	Lugo	61.636	61.636	226.932	43.100	43.100	260.700	-30,1%	-30,1%	14,9%
	Ourense	101.576	101.576	404.177	133.700	133.700	592.100	31,6%	31,6%	46,5%
	Pontevedra	134.095	134.095	477.521	105.200	105.200	535.200	-21,5%	-21,5%	12,1%
Madrid, Com. de	Madrid	383.642	383.642	1.339.150	389.800	389.800	1.564.200	1,6%	1,6%	16,8%
Murcia, Reg. de	Murcia	56.533	56.533	289.065	72.600	72.600	284.100	28,4%	28,4%	-1,7%
Navarra, Com. F. d	Navarra	66.650	66.650	317.617	55.100	55.100	256.300	-17,3%	-17,3%	-19,3%
País Vasco	Álava	27.372	27.372	112.783	24.800	24.800	105.300	-9,4%	-9,4%	-6,6%
	Bizkaia	161.703	161.703	651.056	109.400	109.400	523.300	-32,3%	-32,3%	-19,6%
	Gipuzkoa	173.789	173.789	814.063	109.600	109.600	512.300	-36,9%	-36,9%	-37,1%
Rioja, La	Rioja, La	41.080	41.080	166.072	36.900	36.900	173.000	-10,2%	-10,2%	4,2%

DISTRIBUCIÓN DE LA PRODUCCIÓN DE HORMIGÓN PREPARADO.

Producción hormigón preparado I trimestre 2016

