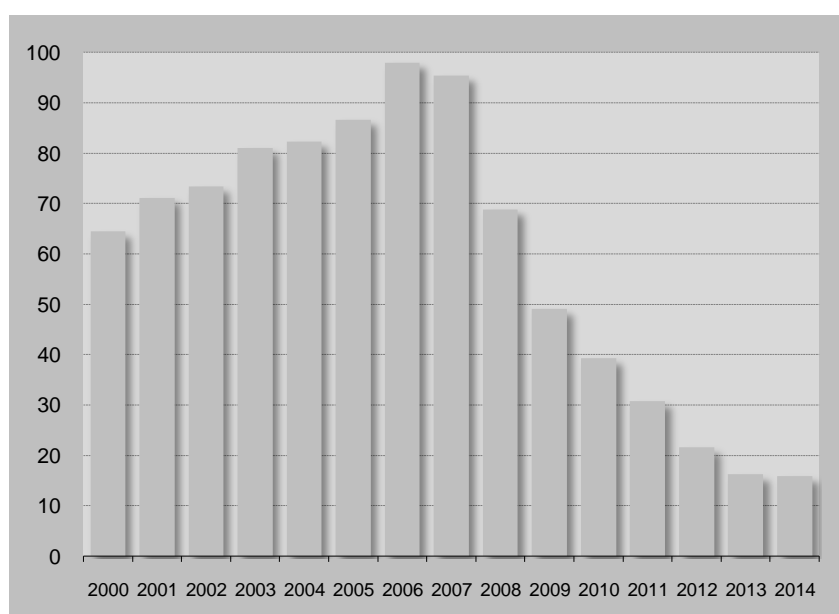


**CUADRO DE PRODUCCIONES TRIMESTRALES**

Autonomía	1 <sup>er</sup> trim m <sup>3</sup>	2 <sup>o</sup> trim m <sup>3</sup>	3 <sup>er</sup> trim m <sup>3</sup>	4 <sup>o</sup> trim m <sup>3</sup>	Total acumulado trimestral (m <sup>3</sup> )
Andalucía	560.100				560.100
Aragón	168.500				168.500
Asturias, Principado de	67.400				67.400
Balears, Illes	142.900				142.900
Canarias	125.900				125.900
Cantabria	75.000				75.000
Castilla - La Mancha	97.800				97.800
Castilla y León	266.700				266.700
Cataluña	679.400				679.400
Ceuta y Melilla	13.700				13.700
Comunitat Valenciana	202.800				202.800
Extremadura	149.600				149.600
Galicia	379.900				379.900
Madrid, Comunidad de	346.100				346.100
Murcia, Región de	55.300				55.300
Navarra, Comunidad For	66.700				66.700
País Vasco	362.900				362.900
Rioja, La	39.400				39.400
<b>TOTAL NACIONAL</b>	<b>3.800.100</b>				<b>3.800.100</b>

**CUADRO HISTÓRICO DE PRODUCCIONES ANUALES**

Año	Producción m <sup>3</sup>	Variación año anterior
2000	64.430.000	
2001	71.131.300	10,4%
2002	73.370.500	3,1%
2003	80.997.300	10,4%
2004	82.282.200	1,6%
2005	86.658.000	5,3%
2006	97.950.800	13,0%
2007	95.358.800	-2,6%
2008	68.833.000	-27,8%
2009	49.068.600	-28,7%
2010	39.263.100	-20,0%
2011	30.764.000	-21,6%
2012	21.563.600	-29,9%
2013	16.203.700	-24,9%
2014	15.934.100	-1,7%



Producción anual estimada en millones de m<sup>3</sup>.

# CUADROS DE PRODUCCIONES TRIMESTRALES POR PROVINCIAS

2015

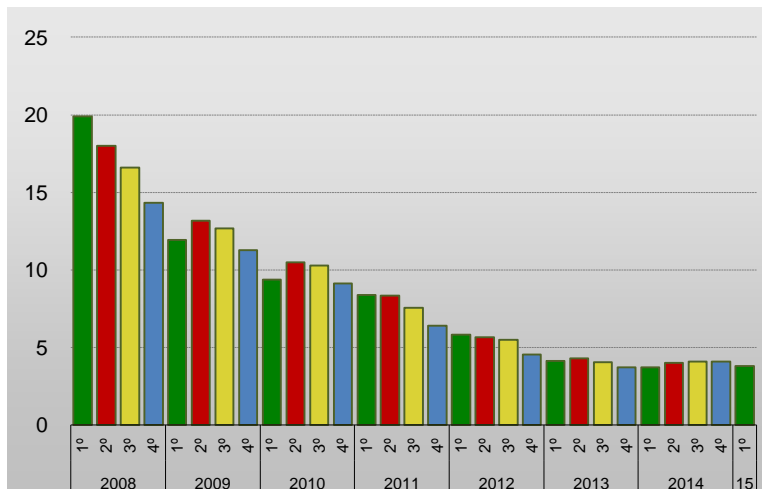
Listado de provincias por comunidades		Producción (m <sup>3</sup> )				■ I Trim ■ II Trim ■ III Trim ■ IV Trim			
		1 <sup>er</sup> trim	2 <sup>o</sup> trim	3 <sup>er</sup> trim	4 <sup>o</sup> trim				
Andalucía	Almería	63.900							
	Cádiz	87.000							
	Córdoba	41.100							
	Granada	55.500							
	Huelva	70.800							
	Jaén	47.500							
	Málaga	105.200							
	Sevilla	89.000							
Aragón	Huesca	44.300							
	Teruel	30.800							
	Zaragoza	93.400							
Asturias	Asturias	67.400							
Islas Baleares	Baleares	142.900							
Canarias	Las Palmas	67.100							
	Tenerife	58.800							
Cantabria	Cantabria	75.000							
Cast. la Mancha	Albacete	16.900							
	Ciudad Real	29.700							
	Cuenca	18.400							
	Guadalajara	11.200							
	Toledo	21.700							
Cast. y León	Ávila	16.300							
	Burgos	36.900							
	León	35.300							
	Palencia	23.600							
	Salamanca	20.500							
	Segovia	26.900							
	Soria	21.400							
	Valladolid	52.200							
	Zamora	33.700							
Cataluña	Barcelona	431.500							
	Gerona	93.100							
	Lérida	82.800							
	Tarragona	72.000							
Ceuta y Melilla	Ceuta	7.600							
	Melilla	6.100							
Com. Valenciana	Alicante	87.800							
	Castellón	36.500							
	Valencia	78.500							
Extremadura	Badajoz	86.100							
	Cáceres	63.400							
Galicia	La Coruña	137.400							
	Lugo	46.500							
	Orense	87.100							
	Pontevedra	108.900							
Madrid	Madrid	346.100							
Reg. de Murcia	Murcia	55.300							
Navarra	Navarra	66.700							
	Álava	27.400							
	Bizkaia	161.700							
País Vasco	Gipuzkoa	173.800							
	La Rioja	39.400							

# GRÁFICOS COMPARATIVOS DE PRODUCCIONES TRIMESTRALES ESTATALES

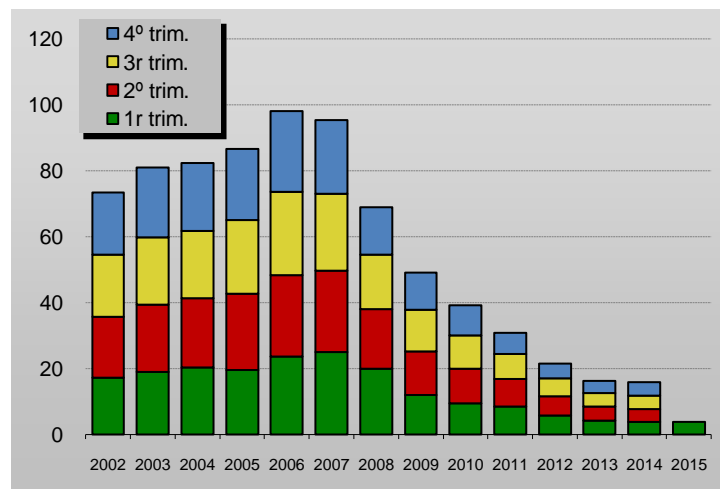
Trim.	① PRODUCC. m <sup>3</sup>	② % TRIM. AÑO ANT.	③ ÚLTIMOS 4 TRIM.	④ % TRIM. AÑO ANT.	⑤ % TRIM ANT.
2º 2010	10.474.400	-20,6%	43.801.000	-21,8%	-5,8%
3º 2010	10.272.700	-18,9%	41.411.600	-20,5%	-5,5%
4º 2010	9.144.400	-19,0%	39.263.100	-20,0%	-5,2%
1º 2011	8.402.600	-10,3%	38.294.200	-17,7%	-2,5%
2º 2011	8.366.300	-20,1%	36.186.100	-17,4%	-5,5%
3º 2011	7.571.800	-26,3%	33.485.200	-19,1%	-7,5%
4º 2011	6.423.300	-29,8%	30.764.000	-21,6%	-8,1%
1º 2012	5.828.400	-30,6%	28.189.900	-26,4%	-8,4%
2º 2012	5.671.000	-32,2%	25.494.500	-29,5%	-9,6%
3º 2012	5.502.800	-27,3%	23.425.400	-30,0%	-8,1%
4º 2012	4.561.400	-29,0%	21.563.600	-29,9%	-7,9%
1º 2013	4.136.700	-29,0%	19.871.900	-29,5%	-7,8%
2º 2013	4.290.300	-24,3%	18.491.200	-27,5%	-6,9%
3º 2013	4.034.600	-26,7%	17.023.100	-27,3%	-7,9%
4º 2013	3.742.000	-18,0%	16.203.700	-24,9%	-4,8%
1º 2014	3.728.900	-9,9%	15.795.900	-20,5%	-2,5%
2º 2014	4.008.700	-6,6%	15.514.200	-16,1%	-1,8%
3º 2014	4.105.200	1,7%	15.584.800	-8,4%	0,5%
4º 2014	4.091.300	9,3%	15.934.100	-1,7%	2,2%
1º 2015	3.800.100	1,9%	16.005.400	1,3%	0,4%

## LEYENDA:

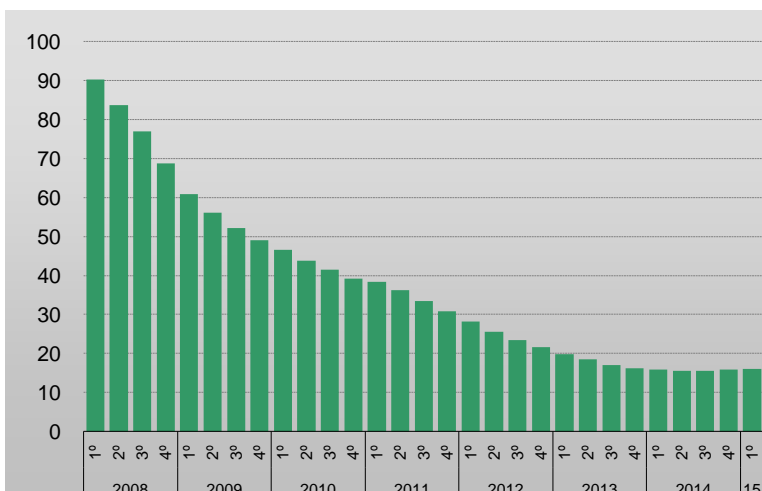
1. Producción estimada de hormigón preparado en el trimestre. En m<sup>3</sup>.
2. Variación respecto al mismo trimestre del año anterior.
3. Producción estimada de los cuatro últimos trimestres. (Año móvil). En m<sup>3</sup>.
4. Variación de la producción del año móvil respecto al mismo trimestre del año anterior.
5. Variación de la producción del año móvil respecto al trimestre anterior.



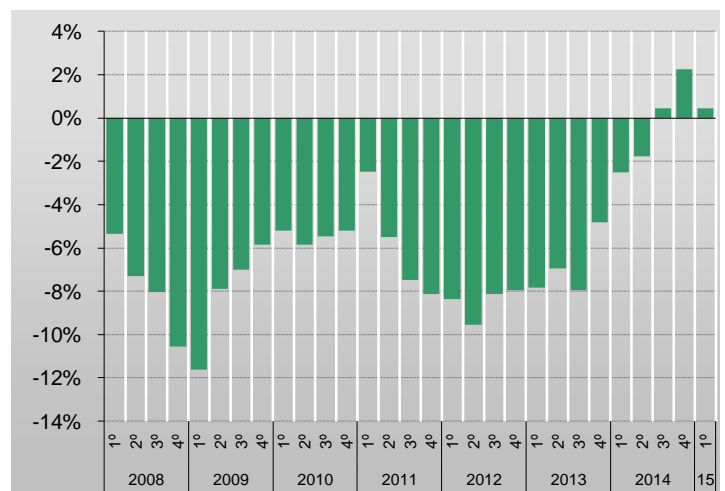
Producción trimestral en millones de m<sup>3</sup>.



Producción anual dividida en trimestres. Mill. m<sup>3</sup>.



Datos del año móvil por trimestres. Millones de m<sup>3</sup>.

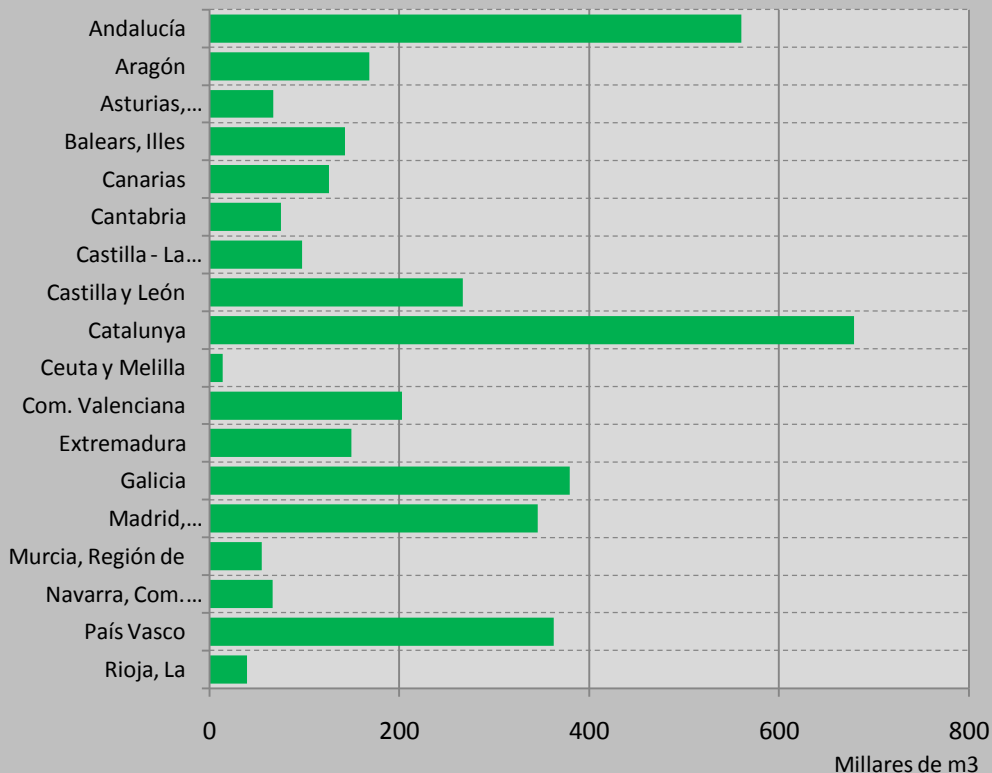


Variación de la producción del año móvil trimestre a trimestre

## VARIACIÓN DE LA PRODUCCIÓN DE HORMIGÓN PREPARADO.

	2014			2015			Variación 15/14		
	1 <sup>er</sup> Trim.	Acumul. anual	Año móvil	1 <sup>er</sup> Trim.	Acumul. anual	Año móvil	1 <sup>er</sup> Trim.	Acumul. anual	Año móvil
Andalucía	557.800	557.800	2.465.500	560.100	560.100	2.333.700	0,4%	0,4%	-5,3%
Aragón	162.500	162.500	738.900	168.500	168.500	697.800	3,7%	3,7%	-5,6%
Asturias, Principado de	64.200	64.200	314.700	67.400	67.400	335.600	5,0%	5,0%	6,6%
Balears, Illes	114.500	114.500	350.400	142.900	142.900	480.800	24,8%	24,8%	37,2%
Canarias	118.200	118.200	555.400	125.900	125.900	534.600	6,5%	6,5%	-3,7%
Cantabria	78.700	78.700	334.600	75.000	75.000	332.600	-4,7%	-4,7%	-0,6%
Castilla - La Mancha	91.000	91.000	450.600	97.800	97.800	426.400	7,5%	7,5%	-5,4%
Castilla y León	281.100	281.100	1.309.300	266.700	266.700	1.292.700	-5,1%	-5,1%	-1,3%
Catalunya	617.300	617.300	2.736.800	679.400	679.400	2.697.200	10,1%	10,1%	-1,4%
Ceuta y Melilla	15.800	15.800	61.100	13.700	13.700	54.900	-13,3%	-13,3%	-10,1%
Com. Valenciana	240.200	240.200	1.055.100	202.800	202.800	917.300	-15,6%	-15,6%	-13,1%
Extremadura	158.200	158.200	526.700	149.600	149.600	684.900	-5,4%	-5,4%	30,0%
Galicia	341.200	341.200	1.475.000	379.900	379.900	1.567.400	11,3%	11,3%	6,3%
Madrid, Comunidad de	340.000	340.000	1.273.200	346.100	346.100	1.301.600	1,8%	1,8%	2,2%
Murcia, Región de	76.500	76.500	323.000	55.300	55.300	287.800	-27,7%	-27,7%	-10,9%
Navarra, Com. Foral de	78.500	78.500	334.700	66.700	66.700	317.700	-15,0%	-15,0%	-5,1%
País Vasco	359.300	359.300	1.352.500	362.900	362.900	1.577.900	1,0%	1,0%	16,7%
Rioja, La	33.900	33.900	138.300	39.400	39.400	164.400	16,2%	16,2%	18,9%
<b>Total nacional</b>	<b>3.728.900</b>	<b>3.728.900</b>	<b>15.795.800</b>	<b>3.800.100</b>	<b>3.800.100</b>	<b>16.005.300</b>	<b>1,9%</b>	<b>1,9%</b>	<b>1,3%</b>

### Producción hormigón preparado I trimestre 2015



### Variación respecto 2014



## VARIACIÓN DE LA PRODUCCIÓN DE HORMIGÓN PREPARADO.

		2014			2015			Variación		
		1 <sup>er</sup> Trim.	Acumul. anual	Año móvil	1 <sup>er</sup> Trim.	Acumul. anual	Año móvil	1 <sup>er</sup> Trim.	Acumul. anual	Año móvil
Andalucía	Almería	38.248	38.200	197.600	63.900	63.900	219.200	67,1%	67,3%	10,9%
	Cádiz	77.981	78.000	320.100	87.000	87.000	346.000	11,6%	11,5%	8,1%
	Córdoba	43.372	43.400	174.600	41.100	41.100	178.200	-5,2%	-5,3%	2,1%
	Granada	63.810	63.800	282.300	55.500	55.500	229.000	-13,0%	-13,0%	-18,9%
	Huelva	54.522	54.500	195.300	70.800	70.800	251.500	29,9%	29,9%	28,8%
	Jaén	45.789	45.800	174.800	47.500	47.500	188.700	3,7%	3,7%	8,0%
	Málaga	127.514	127.500	545.800	105.200	105.200	473.700	-17,5%	-17,5%	-13,2%
	Sevilla	106.537	106.500	574.900	89.000	89.000	447.400	-16,5%	-16,4%	-22,2%
Aragón	Huesca	40.435	40.400	219.900	44.300	44.300	192.600	9,6%	9,7%	-12,4%
	Teruel	31.200	31.200	137.800	30.800	30.800	124.600	-1,3%	-1,3%	-9,6%
	Zaragoza	90.856	90.900	381.200	93.400	93.400	380.500	2,8%	2,8%	-0,2%
Asturias, Princ.	Asturias	64.170	64.200	314.700	67.400	67.400	335.600	5,0%	5,0%	6,6%
Balears, Illes	Balears, Illes	114.539	114.500	350.400	142.900	142.900	480.800	24,8%	24,8%	37,2%
Canarias	Palmas, Las	56.868	56.900	268.000	67.100	67.100	235.100	18,0%	17,9%	-12,3%
	S.C. de Teneri	61.319	61.300	287.400	58.800	58.800	299.500	-4,1%	-4,1%	4,2%
Cantabria	Cantabria	78.723	78.700	334.600	75.000	75.000	332.700	-4,7%	-4,7%	-0,6%
Cast.- La Mancha	Albacete	22.721	22.700	88.100	16.900	16.900	81.100	-25,6%	-25,6%	-7,9%
	Ciudad Real	17.860	17.900	112.100	29.700	29.700	108.700	66,3%	65,9%	-3,0%
	Cuenca	15.257	15.300	80.600	18.400	18.400	93.500	20,6%	20,3%	16,0%
	Guadalajara	15.912	15.900	61.400	11.200	11.200	54.400	-29,6%	-29,6%	-11,4%
	Toledo	19.274	19.300	108.300	21.700	21.700	88.800	12,6%	12,4%	-18,0%
Castilla y León	Ávila	15.900	15.900	60.700	16.300	16.300	76.600	2,5%	2,5%	26,2%
	Burgos	48.264	48.300	212.300	36.900	36.900	182.400	-23,5%	-23,6%	-14,1%
	León	32.272	32.300	202.100	35.300	35.300	186.500	9,4%	9,3%	-7,7%
	Palencia	31.489	31.500	121.800	23.600	23.600	120.300	-25,1%	-25,1%	-1,2%
	Salamanca	18.901	18.900	84.900	20.500	20.500	89.600	8,5%	8,5%	5,5%
	Segovia	24.831	24.800	113.000	26.900	26.900	108.900	8,3%	8,5%	-3,6%
	Soria	22.491	22.500	109.000	21.400	21.400	101.800	-4,9%	-4,9%	-6,6%
	Valladolid	44.983	45.000	207.300	52.200	52.200	240.600	16,0%	16,0%	16,1%
Zamora	41.940	41.900	198.300	33.700	33.700	186.000	-19,6%	-19,6%	-6,2%	
Cataluña	Barcelona	358.037	358.000	1.568.100	431.500	431.500	1.720.800	20,5%	20,5%	9,7%
	Girona	107.105	107.100	391.000	93.100	93.100	376.500	-13,1%	-13,1%	-3,7%
	Lleida	71.775	71.800	399.100	82.800	82.800	311.400	15,4%	15,3%	-22,0%
	Tarragona	80.345	80.300	378.600	72.000	72.000	288.600	-10,4%	-10,3%	-23,8%
Ceuta y Melilla	Ceuta	9.176	9.200	33.500	7.600	7.600	30.500	-17,2%	-17,4%	-9,0%
	Melilla	6.600	6.600	27.600	6.100	6.100	24.400	-7,6%	-7,6%	-11,6%
Com. Valenciana	Alicante	85.986	86.000	396.000	87.800	87.800	378.400	2,1%	2,1%	-4,4%
	Castellón	38.946	38.900	156.300	36.500	36.500	152.300	-6,3%	-6,2%	-2,6%
	Valencia	115.311	115.300	502.800	78.500	78.500	386.600	-31,9%	-31,9%	-23,1%
Extremadura	Badajoz	76.180	76.200	309.800	86.100	86.100	420.800	13,0%	13,0%	35,8%
	Cáceres	82.008	82.000	217.000	63.400	63.400	264.100	-22,7%	-22,7%	21,7%
Galicia	Coruña, A	109.843	109.800	462.400	137.400	137.400	513.500	25,1%	25,1%	11,1%
	Lugo	38.732	38.700	240.000	46.500	46.500	211.800	20,1%	20,2%	-11,8%
	Ourense	101.264	101.300	362.700	87.100	87.100	389.700	-14,0%	-14,0%	7,4%
	Pontevedra	91.410	91.400	409.900	108.900	108.900	452.300	19,1%	19,1%	10,3%
Madrid, Com. de	Madrid	339.973	340.000	1.273.200	346.100	346.100	1.301.700	1,8%	1,8%	2,2%
Murcia, Reg. de	Murcia	76.463	76.500	323.000	55.300	55.300	287.900	-27,7%	-27,7%	-10,9%
Navarra, Com. F. d	Navarra	78.507	78.500	334.700	66.700	66.700	317.600	-15,0%	-15,0%	-5,1%
País Vasco	Álava	25.393	25.400	116.300	27.400	27.400	112.800	7,9%	7,9%	-3,0%
	Bizkaia	130.795	130.800	529.500	161.700	161.700	651.100	23,6%	23,6%	23,0%
	Gipuzkoa	203.138	203.100	706.600	173.800	173.800	814.100	-14,4%	-14,4%	15,2%
Rioja, La	Rioja, La	33.917	33.900	138.300	39.400	39.400	164.400	16,2%	16,2%	18,9%

# DISTRIBUCIÓN DE LA PRODUCCIÓN DE HORMIGÓN PREPARADO.

