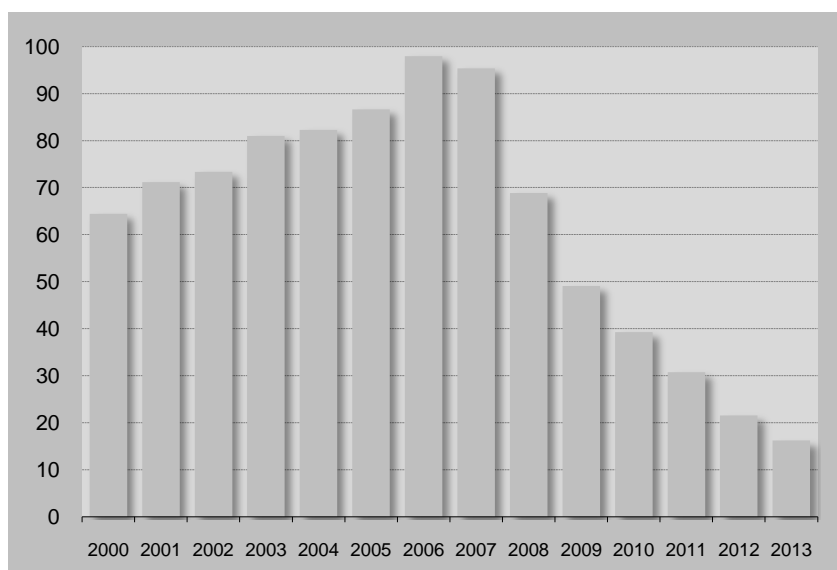


CUADRO DE PRODUCCIONES TRIMESTRALES

Autonomía	1 ^{er} trim m ³	2 ^o trim m ³	3 ^{er} trim m ³	4 ^o trim m ³	Total acumulado trimestral (m ³)
Andalucía	558.400				558.400
Aragón	161.000				161.000
Asturias, Principado de	85.600				85.600
Balears, Illes	109.000				109.000
Canarias	115.000				115.000
Cantabria	64.400				64.400
Castilla - La Mancha	92.600				92.600
Castilla y León	281.600				281.600
Catalunya	595.400				595.400
Ceuta y Melilla	15.800				15.800
Comunitat Valenciana	238.600				238.600
Extremadura	130.400				130.400
Galicia	341.200				341.200
Madrid, Comunidad de	315.700				315.700
Murcia, Región de	78.700				78.700
Navarra, Com. Foral de	78.500				78.500
País Vasco	349.100				349.100
Rioja, La	33.900				33.900
TOTAL NACIONAL	3.644.900				3.644.900

CUADRO HISTÓRICO DE PRODUCCIONES ANUALES

Año	Producción m ³	Variación año anterior
2000	64.430.000	
2001	71.131.300	10,4%
2002	73.370.500	3,1%
2003	80.997.300	10,4%
2004	82.282.200	1,6%
2005	86.658.000	5,3%
2006	97.950.800	13,0%
2007	95.358.800	-2,6%
2008	68.833.000	-27,8%
2009	49.068.600	-28,7%
2010	39.263.100	-20,0%
2011	30.764.000	-21,6%
2012	21.563.600	-29,9%
2013	16.203.700	-24,9%



Producción anual estimada en millones de m³.

CUADROS DE PRODUCCIONES TRIMESTRALES POR PROVINCIAS

2014

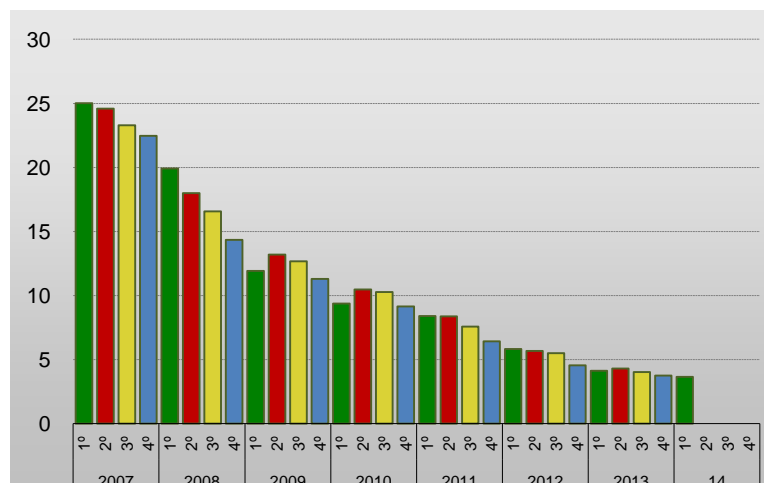
Listado de provincias por comunidades		Producción (m ³)				■ I Trim ■ II Trim ■ III Trim ■ IV Trim			
		1 ^{er} trim	2 ^o trim	3 ^{er} trim	4 ^o trim				
Andalucía	Almería	46.800							
	Cádiz	73.500							
	Córdoba	37.600							
	Granada	63.700							
	Huelva	58.200							
	Jaén	45.800							
	Málaga	127.500							
	Sevilla	105.300							
Aragón	Huesca	44.600							
	Teruel	25.100							
	Zaragoza	91.300							
Asturias	Asturias	85.600							
Islas Baleares	Baleares	109.000							
Canarias	Las Palmas	61.800							
	Tenerife	53.300							
Cantabria	Cantabria	64.400							
Cast. la Mancha	Albacete	21.900							
	Ciudad Real	17.900							
	Cuenca	15.300							
	Guadalajara	18.300							
	Toledo	19.300							
Cast. y León	Ávila	15.900							
	Burgos	49.300							
	León	32.300							
	Palencia	31.500							
	Salamanca	19.800							
	Segovia	24.800							
	Soria	24.600							
	Valladolid	45.000							
	Zamora	38.400							
Cataluña	Barcelona	342.700							
	Gerona	96.700							
	Lérida	73.100							
	Tarragona	82.800							
Ceuta y Melilla	Ceuta	9.200							
	Melilla	6.600							
Com. Valenciana	Alicante	91.900							
	Castellón	35.400							
	Valencia	111.300							
Extremadura	Badajoz	71.200							
	Cáceres	59.200							
Galicia	La Coruña	109.800							
	Lugo	38.700							
	Orense	101.300							
	Pontevedra	91.400							
Madrid	Madrid	315.700							
Reg. de Murcia	Murcia	78.700							
	Valencia	111.300							
Navarra	Navarra	78.500							
País Vasco	Álava	25.400							
	Bizkaia	128.100							
	Gipuzkoa	195.600							
La Rioja	La Rioja	33.900							

GRÁFICOS COMPARATIVOS DE PRODUCCIONES TRIMESTRALES ESTATALES

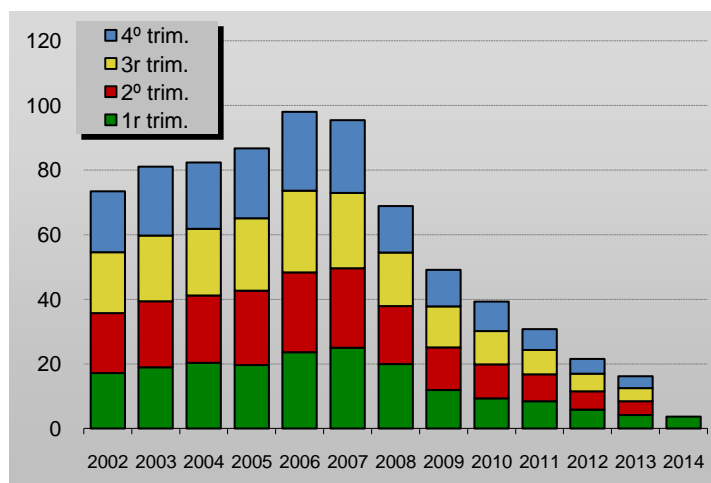
Trim.	① PRODUCC. m ³	② % TRIM. AÑO ANT.	③ ÚLTIMOS 4 TRIM.	④ % TRIM. AÑO ANT.	⑤ % TRIM ANT.
2º 2009	13.191.000	-26,7%	56.032.200	-33,0%	-7,9%
3º 2009	12.662.100	-23,6%	52.113.700	-32,3%	-7,0%
4º 2009	11.293.000	-21,2%	49.068.600	-28,7%	-5,8%
1º 2010	9.371.500	-21,4%	46.517.600	-23,5%	-5,2%
2º 2010	10.474.400	-20,6%	43.801.000	-21,8%	-5,8%
3º 2010	10.272.700	-18,9%	41.411.600	-20,5%	-5,5%
4º 2010	9.144.400	-19,0%	39.263.100	-20,0%	-5,2%
1º 2011	8.402.600	-10,3%	38.294.200	-17,7%	-2,5%
2º 2011	8.366.300	-20,1%	36.186.100	-17,4%	-5,5%
3º 2011	7.571.800	-26,3%	33.485.200	-19,1%	-7,5%
4º 2011	6.423.300	-29,8%	30.764.000	-21,6%	-8,1%
1º 2012	5.828.400	-30,6%	28.189.900	-26,4%	-8,4%
2º 2012	5.671.000	-32,2%	25.494.500	-29,5%	-9,6%
3º 2012	5.502.800	-27,3%	23.425.400	-30,0%	-8,1%
4º 2012	4.561.400	-29,0%	21.563.600	-29,9%	-7,9%
1º 2013	4.136.700	-29,0%	19.871.900	-29,5%	-7,8%
2º 2013	4.290.300	-24,3%	18.491.200	-27,5%	-6,9%
3º 2013	4.034.600	-26,7%	17.023.100	-27,3%	-7,9%
4º 2013	3.742.000	-18,0%	16.203.700	-24,9%	-4,8%
1º 2014	3.644.900	-11,9%	15.711.900	-20,9%	-3,0%

LEYENDA:

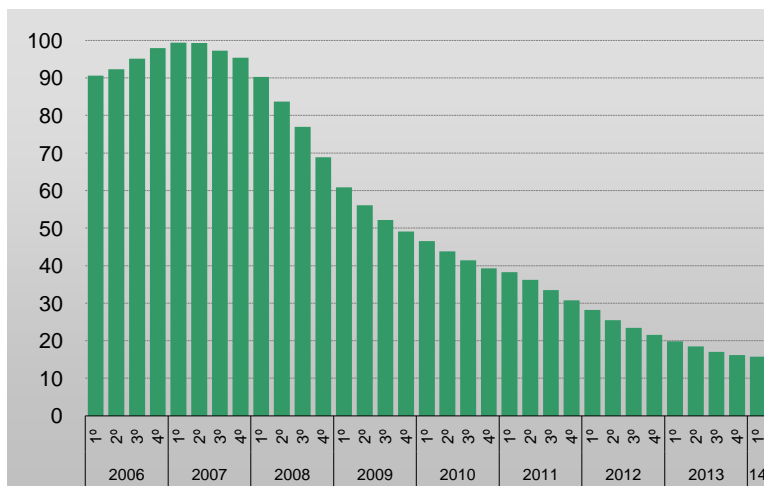
1. Producción estimada de hormigón preparado en el trimestre. En m³.
2. Variación respecto al mismo trimestre del año anterior.
3. Producción estimada de los cuatro últimos trimestres. (Año móvil). En m³.
4. Variación de la producción del año móvil respecto al mismo trimestre del año anterior.
5. Variación de la producción del año móvil respecto al trimestre anterior.



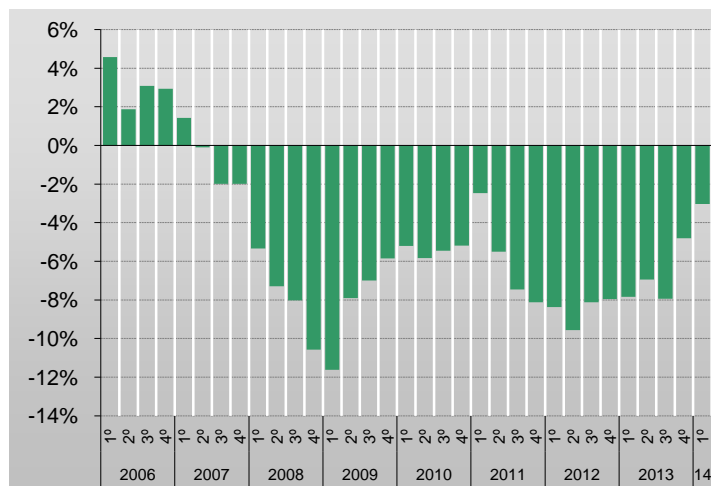
Producción trimestral en millones de m³.



Producción anual dividida en trimestres. Mill. m³.



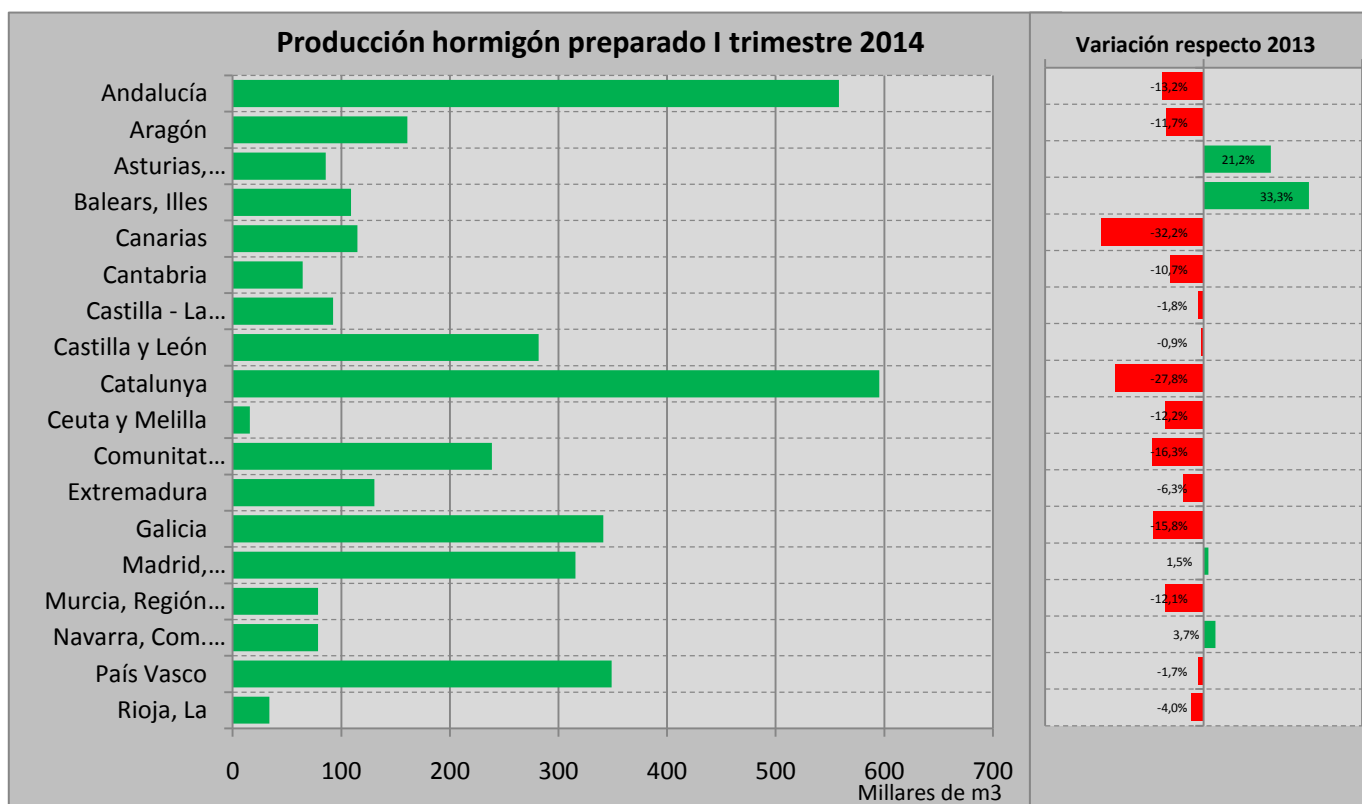
Datos del año móvil por trimestres. Millones de m³.



Variación de la producción del año móvil trimestre a trimestre

VARIACIÓN DE LA PRODUCCIÓN DE HORMIGÓN PREPARADO.

	2013			2014			Variación		
	1er Trim.	Acumul. anual	Año móvil	1er Trim.	Acumul. anual	Año móvil	1er Trim.	Acumul. anual	Año móvil
Andalucía	643.100	643.100	2.634.900	558.400	558.400	2.466.100	-13,2%	-13,2%	-6,4%
Aragón	182.400	182.400	978.000	161.000	161.000	737.400	-11,7%	-11,7%	-24,6%
Asturias, Principado de	70.600	70.600	394.300	85.600	85.600	336.200	21,2%	21,2%	-14,7%
Balears, Illes	81.800	81.800	366.600	109.000	109.000	344.800	33,3%	33,3%	-5,9%
Canarias	169.600	169.600	847.700	115.000	115.000	552.200	-32,2%	-32,2%	-34,9%
Cantabria	72.100	72.100	322.900	64.400	64.400	320.300	-10,7%	-10,7%	-0,8%
Castilla - La Mancha	94.300	94.300	517.200	92.600	92.600	452.100	-1,8%	-1,8%	-12,6%
Castilla y León	284.200	284.200	1.713.600	281.600	281.600	1.309.800	-0,9%	-0,9%	-23,6%
Catalunya	824.100	824.100	3.690.300	595.400	595.400	2.715.000	-27,8%	-27,8%	-26,4%
Ceuta y Melilla	18.000	18.000	101.700	15.800	15.800	61.100	-12,2%	-12,2%	-39,9%
Comunitat Valenciana	285.200	285.200	1.261.400	238.600	238.600	1.053.500	-16,3%	-16,3%	-16,5%
Extremadura	139.200	139.200	697.500	130.400	130.400	499.000	-6,3%	-6,3%	-28,5%
Galicia	405.400	405.400	1.779.700	341.200	341.200	1.475.000	-15,8%	-15,8%	-17,1%
Madrid, Comunidad de	310.900	310.900	1.875.800	315.700	315.700	1.249.000	1,5%	1,5%	-33,4%
Murcia, Región de	89.500	89.500	406.900	78.700	78.700	325.300	-12,1%	-12,1%	-20,1%
Navarra, Com. Foral de	75.700	75.700	322.000	78.500	78.500	334.700	3,7%	3,7%	3,9%
País Vasco	355.300	355.300	1.803.800	349.100	349.100	1.342.200	-1,7%	-1,7%	-25,6%
Rioja, La	35.300	35.300	157.400	33.900	33.900	138.300	-4,0%	-4,0%	-12,1%
Total nacional	4.136.700	4.136.700	19.871.700	3.644.900	3.644.900	15.712.000	-11,9%	-11,9%	-20,9%



VARIACIÓN DE LA PRODUCCIÓN DE HORMIGÓN PREPARADO.

		2013			2014			Variación		
		1er Trim.	Acumul. anual	Año móvil	1er Trim.	Acumul. anual	Año móvil	1er Trim.	Acumul. anual	Año móvil
Andalucía	Almería	39.800	39.800	216.600	46.800	46.800	206.200	17,6%	17,6%	-4,8%
	Cádiz	90.000	90.000	378.600	73.500	73.500	315.600	-18,3%	-18,3%	-16,6%
	Córdoba	46.300	46.300	209.700	37.600	37.600	168.900	-18,8%	-18,8%	-19,5%
	Granada	75.800	75.800	319.300	63.700	63.700	282.200	-16,0%	-16,0%	-11,6%
	Huelva	56.100	56.100	238.500	58.200	58.200	199.000	3,7%	3,7%	-16,6%
	Jaén	46.200	46.200	150.200	45.800	45.800	174.800	-0,9%	-0,9%	16,4%
	Málaga	158.100	158.100	530.900	127.500	127.500	545.800	-19,4%	-19,4%	2,8%
	Sevilla	130.900	130.900	591.100	105.300	105.300	573.700	-19,6%	-19,6%	-2,9%
Aragón	Huesca	52.700	52.700	316.800	44.600	44.600	224.000	-15,4%	-15,4%	-29,3%
	Teruel	37.200	37.200	154.300	25.100	25.100	131.700	-32,5%	-32,5%	-14,6%
	Zaragoza	92.600	92.600	507.000	91.300	91.300	381.700	-1,4%	-1,4%	-24,7%
Asturias, Princ.	Asturias	70.600	70.600	394.300	85.600	85.600	336.100	21,2%	21,2%	-14,8%
Balears, Illes	Balears, Illes	81.800	81.800	366.600	109.000	109.000	344.800	33,3%	33,3%	-5,9%
Canarias	Palmas, Las	74.900	74.900	389.300	61.800	61.800	272.900	-17,5%	-17,5%	-29,9%
	S.C. de Tenerife	94.600	94.600	458.400	53.300	53.300	279.400	-43,7%	-43,7%	-39,0%
Cantabria	Cantabria	72.100	72.100	322.900	64.400	64.400	320.200	-10,7%	-10,7%	-0,8%
Cast.- La Mancha	Albacete	20.100	20.100	98.000	21.900	21.900	87.200	9,0%	9,0%	-11,0%
	Ciudad Real	24.600	24.600	145.800	17.900	17.900	112.100	-27,2%	-27,2%	-23,1%
	Cuenca	19.800	19.800	92.200	15.300	15.300	80.600	-22,7%	-22,7%	-12,6%
	Guadalajara	10.800	10.800	83.300	18.300	18.300	63.800	69,4%	69,4%	-23,4%
	Toledo	18.900	18.900	97.900	19.300	19.300	108.300	2,1%	2,1%	10,6%
Castilla y León	Ávila	12.900	12.900	73.700	15.900	15.900	60.700	23,3%	23,3%	-17,6%
	Burgos	48.300	48.300	300.600	49.300	49.300	213.300	2,1%	2,1%	-29,0%
	León	36.100	36.100	288.200	32.300	32.300	202.100	-10,5%	-10,5%	-29,9%
	Palencia	32.000	32.000	196.300	31.500	31.500	121.800	-1,6%	-1,6%	-38,0%
	Salamanca	20.400	20.400	107.000	19.800	19.800	85.800	-2,9%	-2,9%	-19,8%
	Segovia	21.700	21.700	116.300	24.800	24.800	113.000	14,3%	14,3%	-2,8%
	Soria	32.400	32.400	153.300	24.600	24.600	111.200	-24,1%	-24,1%	-27,5%
	Valladolid	36.000	36.000	264.400	45.000	45.000	207.300	25,0%	25,0%	-21,6%
	Zamora	44.400	44.400	213.800	38.400	38.400	194.700	-13,5%	-13,5%	-8,9%
Cataluña	Barcelona	538.500	538.500	2.310.800	342.700	342.700	1.552.800	-36,4%	-36,4%	-32,8%
	Girona	85.200	85.200	441.300	96.700	96.700	380.600	13,5%	13,5%	-13,8%
	Lleida	103.900	103.900	464.200	73.100	73.100	400.500	-29,6%	-29,6%	-13,7%
	Tarragona	96.500	96.500	473.900	82.800	82.800	381.000	-14,2%	-14,2%	-19,6%
Ceuta y Melilla	Ceuta	10.700	10.700	65.900	9.200	9.200	33.500	-14,0%	-14,0%	-49,2%
	Melilla	7.300	7.300	35.800	6.600	6.600	27.600	-9,6%	-9,6%	-22,9%
Com. Valenciana	Alicante	129.000	129.000	543.700	91.900	91.900	401.900	-28,8%	-28,8%	-26,1%
	Castellón	25.600	25.600	180.700	35.400	35.400	152.800	38,3%	38,3%	-15,4%
	Valencia	130.600	130.600	537.100	111.300	111.300	498.800	-14,8%	-14,8%	-7,1%
Extremadura	Badajoz	83.600	83.600	382.100	71.200	71.200	304.800	-14,8%	-14,8%	-20,2%
	Cáceres	55.700	55.700	315.500	59.200	59.200	194.200	6,3%	6,3%	-38,4%
Galicia	Coruña, A	144.800	144.800	664.700	109.800	109.800	462.400	-24,2%	-24,2%	-30,4%
	Lugo	63.500	63.500	345.000	38.700	38.700	240.000	-39,1%	-39,1%	-30,4%
	Ourense	75.600	75.600	275.300	101.300	101.300	362.700	34,0%	34,0%	31,7%
	Pontevedra	121.500	121.500	494.600	91.400	91.400	409.900	-24,8%	-24,8%	-17,1%
Madrid, Com. de	Madrid	310.900	310.900	1.875.800	315.700	315.700	1.249.000	1,5%	1,5%	-33,4%
Murcia, Reg. de	Murcia	89.500	89.500	406.900	78.700	78.700	325.300	-12,1%	-12,1%	-20,1%
Navarra, Com. F. d	Navarra	75.700	75.700	322.000	78.500	78.500	334.700	3,7%	3,7%	3,9%
País Vasco	Álava	33.600	33.600	144.400	25.400	25.400	116.300	-24,4%	-24,4%	-19,5%
	Bizkaia	150.800	150.800	899.000	128.100	128.100	526.800	-15,1%	-15,1%	-41,4%
	Gipuzkoa	171.000	171.000	760.300	195.600	195.600	699.100	14,4%	14,4%	-8,0%
Rioja, La	Rioja, La	35.300	35.300	157.400	33.900	33.900	138.300	-4,0%	-4,0%	-12,1%

DISTRIBUCIÓN DE LA PRODUCCIÓN DE HORMIGÓN PREPARADO.

