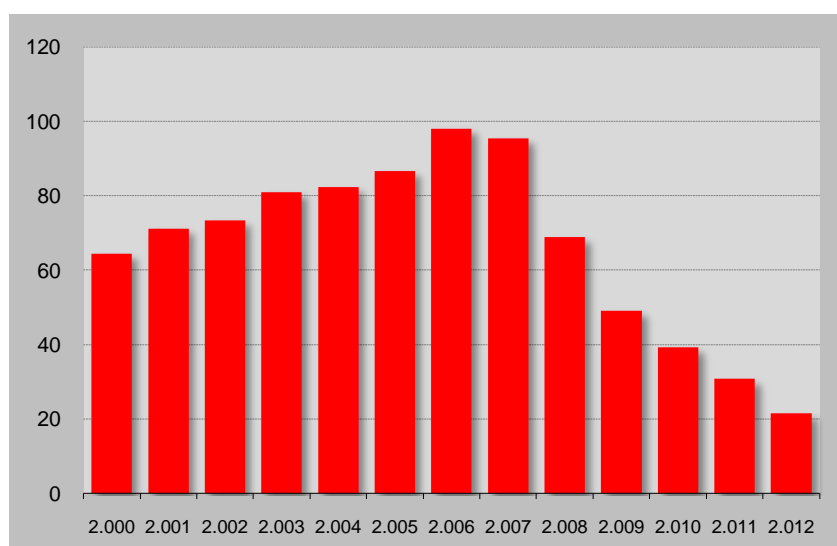


**CUADRO DE PRODUCCIONES TRIMESTRALES**

Autonomía	1 <sup>er</sup> trim m <sup>3</sup>	2 <sup>o</sup> trim m <sup>3</sup>	3 <sup>er</sup> trim m <sup>3</sup>	4 <sup>o</sup> trim m <sup>3</sup>	Total acumulado trimestral (m <sup>3</sup> )
Andalucía	617.300				617.300
Aragón	219.800				219.800
Asturias, Principado de	69.100				69.100
Balears, Illes	81.800				81.800
Canarias	176.100				176.100
Cantabria	69.900				69.900
Castilla - La Mancha	94.600				94.600
Castilla y León	285.300				285.300
Catalunya	795.100				795.100
Ceuta y Melilla	15.200				15.200
Comunitat Valenciana	266.800				266.800
Extremadura	154.000				154.000
Galicia	362.500				362.500
Madrid, Comunidad de	310.900				310.900
Murcia, Región de	90.200				90.200
Navarra, Com. Foral de	76.700				76.700
País Vasco	341.800				341.800
Rioja, La	35.300				35.300
<b>TOTAL NACIONAL</b>	<b>4.062.400</b>				<b>4.062.400</b>

**CUADRO HISTÓRICO DE PRODUCCIONES ANUALES**

Año	Producción m <sup>3</sup>	Variación año anterior
2.000	64.430.000	
2.001	71.131.300	10,4%
2.002	73.370.500	3,1%
2.003	80.997.300	10,4%
2.004	82.282.200	1,6%
2.005	86.658.000	5,3%
2.006	97.950.800	13,0%
2.007	95.358.800	-2,6%
2.008	68.833.000	-27,8%
2.009	49.068.600	-28,7%
2.010	39.263.100	-20,0%
2.011	30.764.000	-21,6%
2.012	21.563.600	-29,9%



Producción anual estimada en millones de m<sup>3</sup>.

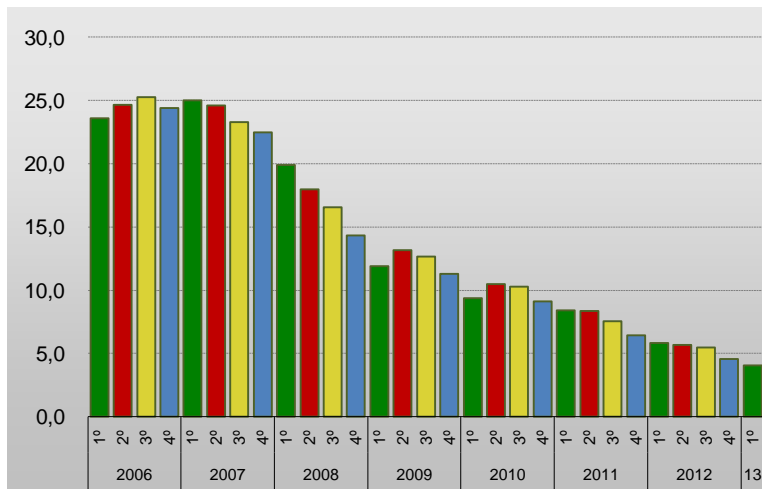
Listado de provincias por comunidades		Producción (m <sup>3</sup> )				■ I Trim ■ II Trim ■ III Trim ■ IV Trim			
		1 <sup>er</sup> trim	2 <sup>o</sup> trim	3 <sup>er</sup> trim	4 <sup>o</sup> trim				
Andalucía	Almería	38.700				■			
	Cádiz	90.000				■			
	Córdoba	39.600				■			
	Granada	63.300				■			
	Huelva	57.000				■			
	Jaén	45.300				■			
	Málaga	156.300				■			
	Sevilla	127.200				■			
Aragón	Huesca	68.400				■			
	Teruel	26.900				■			
	Zaragoza	124.400				■			
Asturias	Asturias	69.100							
Islas Baleares	Baleares	81.800							
Canarias	Las Palmas	74.600				■			
	Tenerife	101.500				■			
Cantabria	Cantabria	69.900				■			
Cast. la Mancha	Albacete	20.000				■			
	Ciudad Real	24.500				■			
	Cuenca	20.300				■			
	Guadalajara	10.800				■			
	Toledo	18.900				■			
Cast. y León	Ávila	12.900				■			
	Burgos	48.300				■			
	León	36.100				■			
	Palencia	31.700				■			
	Salamanca	20.400				■			
	Segovia	23.200				■			
	Soria	32.400				■			
	Valladolid	36.000				■			
	Zamora	44.400				■			
Cataluña	Barcelona	536.900				■			
	Gerona	76.800				■			
	Lérida	91.300				■			
	Tarragona	90.100				■			
Ceuta y Melilla	Ceuta	8.600				■			
	Melilla	6.700				■			
Com. Valenciana	Alicante	115.800				■			
	Castellón	20.400				■			
	Valencia	130.600				■			
Extremadura	Badajoz	93.000				■			
	Cáceres	61.000				■			
Galicia	La Coruña	132.900				■			
	Lugo	61.200				■			
	Orense	74.600				■			
	Pontevedra	93.700				■			
Madrid	Madrid	310.900							
Reg. de Murcia	Murcia	90.200							
Navarra	Navarra	76.700							
País Vasco	Álava	31.600				■			
	Bizkaia	144.700				■			
	Gipuzkoa	165.600				■			
La Rioja	La Rioja	35.300							

# GRÁFICOS COMPARATIVOS DE PRODUCCIONES TRIMESTRALES ESTATALES

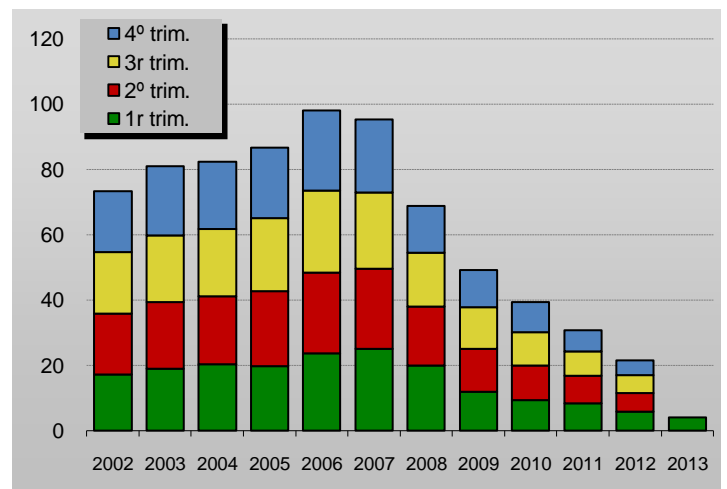
Trim.	① PRODUCC. m <sup>3</sup>	② % TRIM. AÑO ANT.	③ ÚLTIMOS 4 TRIM.	④ % TRIM. AÑO ANT.	⑤ % TRIM ANT.
2º 2008	17.999.200	-26,8%	83.684.200	-15,7%	-7,3%
3º 2008	16.580.600	-28,8%	76.966.000	-20,9%	-8,0%
4º 2008	14.338.100	-36,2%	68.833.000	-27,8%	-10,6%
1º 2009	11.922.500	-40,1%	60.840.400	-32,6%	-11,6%
2º 2009	13.191.000	-26,7%	56.032.200	-33,0%	-7,9%
3º 2009	12.662.100	-23,6%	52.113.700	-32,3%	-7,0%
4º 2009	11.293.000	-21,2%	49.068.600	-28,7%	-5,8%
1º 2010	9.371.500	-21,4%	46.517.600	-23,5%	-5,2%
2º 2010	10.474.400	-20,6%	43.801.000	-21,8%	-5,8%
3º 2010	10.272.700	-18,9%	41.411.600	-20,5%	-5,5%
4º 2010	9.144.400	-19,0%	39.263.100	-20,0%	-5,2%
1º 2011	8.402.600	-10,3%	38.294.200	-17,7%	-2,5%
2º 2011	8.366.300	-20,1%	36.186.100	-17,4%	-5,5%
3º 2011	7.571.800	-26,3%	33.485.200	-19,1%	-7,5%
4º 2011	6.423.300	-29,8%	30.764.000	-21,6%	-8,1%
1º 2012	5.828.400	-30,6%	28.189.900	-26,4%	-8,4%
2º 2012	5.671.000	-32,2%	25.494.500	-29,5%	-9,6%
3º 2012	5.502.800	-27,3%	23.425.400	-30,0%	-8,1%
4º 2012	4.561.400	-29,0%	21.563.600	-29,9%	-7,9%
1º 2013	4.062.400	-30,3%	19.797.500	-29,8%	-8,2%

## LEYENDA:

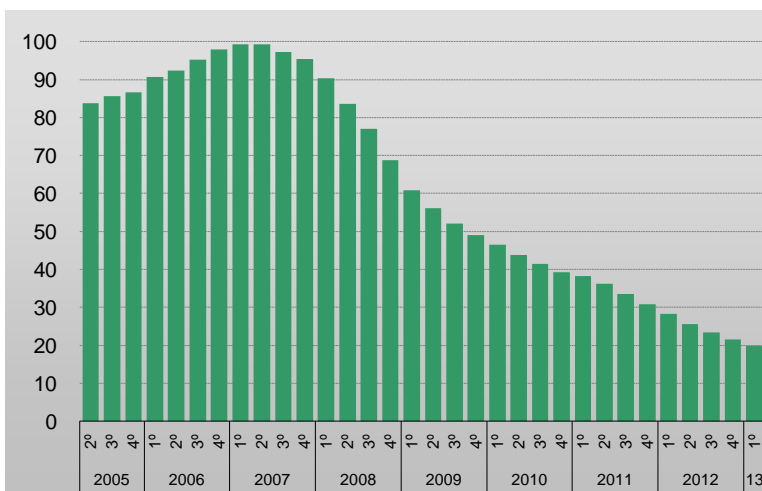
1. Producción estimada de hormigón preparado en el trimestre. En m<sup>3</sup>.
2. Variación respecto al mismo trimestre del año anterior.
3. Producción estimada de los cuatro últimos trimestres. (Año móvil). En m<sup>3</sup>.
4. Variación de la producción del año móvil respecto al mismo trimestre del año anterior.
5. Variación de la producción del año móvil respecto al trimestre anterior.



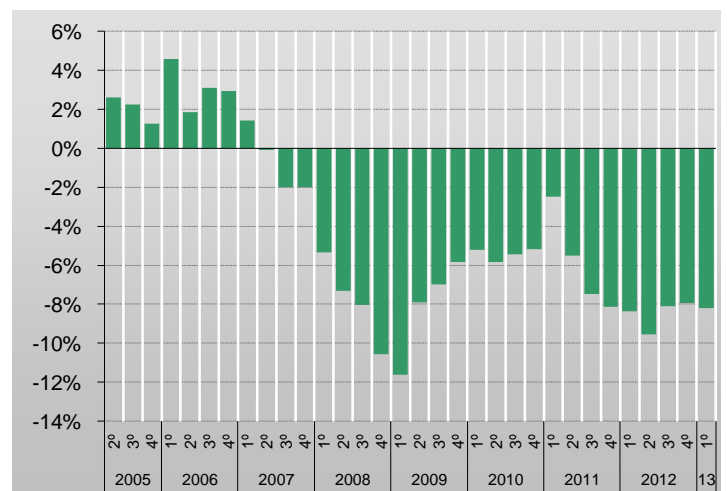
Producción trimestral en millones de m<sup>3</sup>.



Producción anual dividida en trimestres. Mill. m<sup>3</sup>.



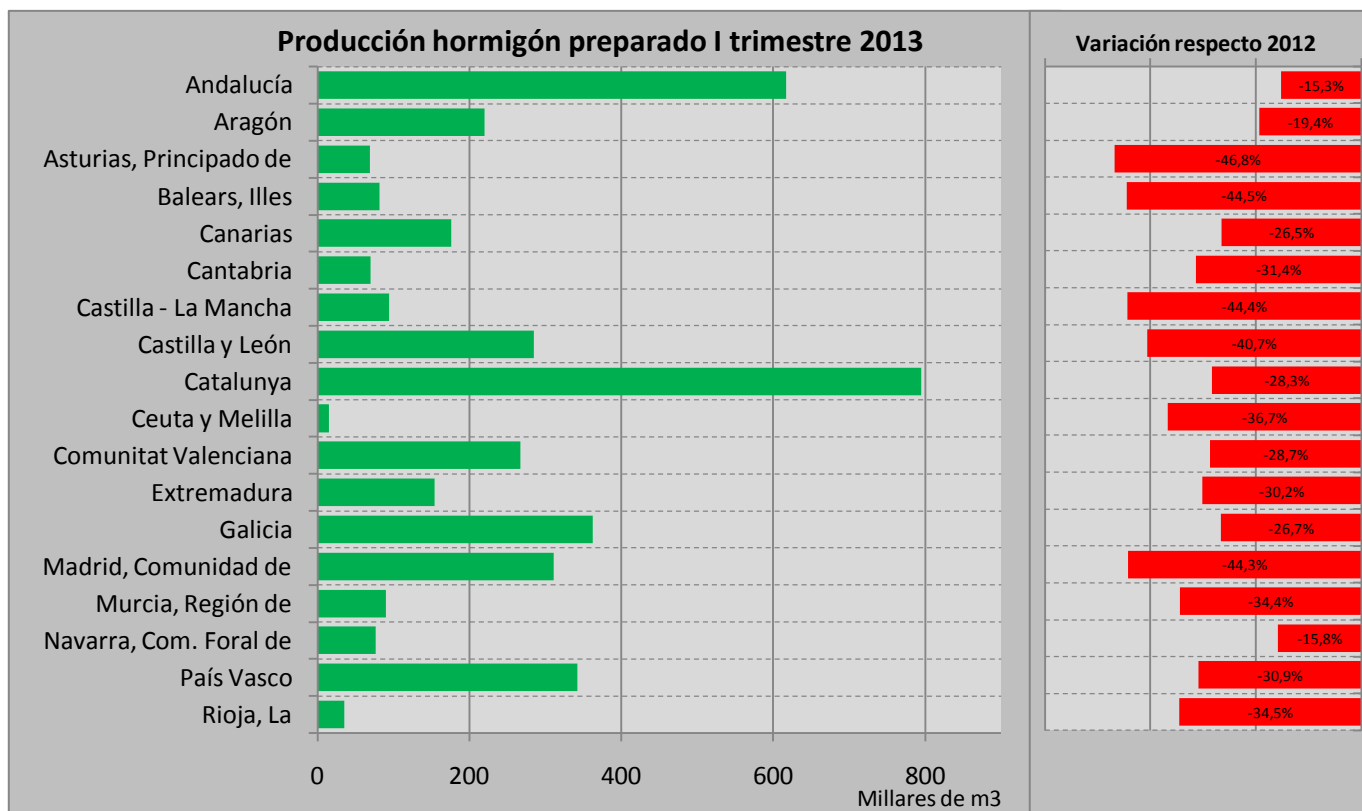
Datos del año móvil por trimestres. Millones de m<sup>3</sup>.



Variación de la producción del año móvil trimestre a trimestre

## VARIACIÓN DE LA PRODUCCIÓN DE HORMIGÓN PREPARADO.

	2012			2013			Variación		
	1 <sup>er</sup> Trim.	Acumul. anual	Año móvil	1 <sup>er</sup> Trim.	Acumul. anual	Año móvil	1 <sup>er</sup> Trim.	Acumul. anual	Año móvil
Andalucía	728.800	728.800	4.059.700	617.300	617.300	2.609.100	-15,3%	-15,3%	-35,7%
Aragón	272.800	272.800	1.205.100	219.800	219.800	1.015.400	-19,4%	-19,4%	-15,7%
Asturias, Principado de	129.800	129.800	693.500	69.100	69.100	392.800	-46,8%	-46,8%	-43,4%
Balears, Illes	147.500	147.500	551.600	81.800	81.800	366.600	-44,5%	-44,5%	-33,5%
Canarias	239.700	239.700	959.500	176.100	176.100	854.300	-26,5%	-26,5%	-11,0%
Cantabria	101.900	101.900	448.100	69.900	69.900	320.700	-31,4%	-31,4%	-28,4%
Castilla - La Mancha	170.100	170.100	1.223.900	94.600	94.600	517.500	-44,4%	-44,4%	-57,7%
Castilla y León	480.800	480.800	2.604.600	285.300	285.300	1.714.800	-40,7%	-40,7%	-34,2%
Catalunya	1.108.900	1.108.900	4.986.200	795.100	795.100	3.661.300	-28,3%	-28,3%	-26,6%
Ceuta y Melilla	24.000	24.000	95.900	15.200	15.200	98.900	-36,7%	-36,7%	3,1%
Comunitat Valenciana	374.100	374.100	2.036.400	266.800	266.800	1.243.000	-28,7%	-28,7%	-39,0%
Extremadura	220.700	220.700	1.173.300	154.000	154.000	712.300	-30,2%	-30,2%	-39,3%
Galicia	494.600	494.600	2.094.900	362.500	362.500	1.736.700	-26,7%	-26,7%	-17,1%
Madrid, Comunidad de	557.800	557.800	2.415.000	310.900	310.900	1.875.900	-44,3%	-44,3%	-22,3%
Murcia, Región de	137.500	137.500	701.800	90.200	90.200	407.600	-34,4%	-34,4%	-41,9%
Navarra, Com. Foral de	91.100	91.100	647.600	76.700	76.700	323.000	-15,8%	-15,8%	-50,1%
País Vasco	494.400	494.400	2.063.700	341.800	341.800	1.790.200	-30,9%	-30,9%	-13,3%
Rioja, La	53.900	53.900	228.900	35.300	35.300	157.400	-34,5%	-34,5%	-31,2%
<b>Total nacional</b>	<b>5.828.400</b>	<b>5.828.400</b>	<b>28.189.900</b>	<b>4.062.400</b>	<b>4.062.400</b>	<b>19.797.500</b>	<b>-30,3%</b>	<b>-30,3%</b>	<b>-29,8%</b>



## VARIACIÓN DE LA PRODUCCIÓN DE HORMIGÓN PREPARADO.

		2012			2013			Variación		
		1 <sup>er</sup> Trim.	Acumul. anual	Año móvil	1 <sup>er</sup> Trim.	Acumul. anual	Año móvil	1 <sup>er</sup> Trim.	Acumul. anual	Año móvil
Andalucía	Almería	64.400	64.400	333.800	38.700	38.700	215.600	-39,9%	-39,9%	-35,4%
	Cádiz	120.700	120.700	575.000	90.000	90.000	378.600	-25,4%	-25,4%	-34,2%
	Córdoba	62.200	62.200	450.400	39.600	39.600	202.900	-36,3%	-36,3%	-55,0%
	Granada	82.800	82.800	442.600	63.300	63.300	306.800	-23,6%	-23,6%	-30,7%
	Huelva	60.800	60.800	333.400	57.000	57.000	239.400	-6,3%	-6,3%	-28,2%
	Jaén	45.900	45.900	300.500	45.300	45.300	149.300	-1,3%	-1,3%	-50,3%
	Málaga	129.500	129.500	889.400	156.300	156.300	529.100	20,7%	20,7%	-40,5%
	Sevilla	162.500	162.500	734.700	127.200	127.200	587.400	-21,7%	-21,7%	-20,0%
Aragón	Huesca	86.000	86.000	406.000	68.400	68.400	332.500	-20,5%	-20,5%	-18,1%
	Teruel	37.000	37.000	157.900	26.900	26.900	144.000	-27,3%	-27,3%	-8,8%
	Zaragoza	149.800	149.800	641.300	124.400	124.400	538.800	-17,0%	-17,0%	-16,0%
Asturias, Princ.	Asturias	129.800	129.800	693.500	69.100	69.100	392.900	-46,8%	-46,8%	-43,3%
Balears, Illes	Balears, Illes	147.500	147.500	551.600	81.800	81.800	366.600	-44,5%	-44,5%	-33,5%
Canarias	Palmas, Las	121.500	121.500	505.400	74.600	74.600	389.000	-38,6%	-38,6%	-23,0%
	S.C. de Teneri	118.200	118.200	454.200	101.500	101.500	465.300	-14,1%	-14,1%	2,4%
Cantabria	Cantabria	101.900	101.900	448.100	69.900	69.900	320.600	-31,4%	-31,4%	-28,5%
Cast.- La Mancha	Albacete	28.700	28.700	176.900	20.000	20.000	97.900	-30,3%	-30,3%	-44,7%
	Ciudad Real	58.000	58.000	347.000	24.500	24.500	145.700	-57,8%	-57,8%	-58,0%
	Cuenca	25.900	25.900	167.500	20.300	20.300	92.700	-21,6%	-21,6%	-44,7%
	Guadalajara	22.400	22.400	161.300	10.800	10.800	83.300	-51,8%	-51,8%	-48,4%
	Toledo	35.000	35.000	371.200	18.900	18.900	97.900	-46,0%	-46,0%	-73,6%
Castilla y León	Ávila	22.000	22.000	137.600	12.900	12.900	73.700	-41,4%	-41,4%	-46,4%
	Burgos	83.600	83.600	457.200	48.300	48.300	300.600	-42,2%	-42,2%	-34,3%
	León	68.500	68.500	382.200	36.100	36.100	288.200	-47,3%	-47,3%	-24,6%
	Palencia	62.300	62.300	289.500	31.700	31.700	196.100	-49,1%	-49,1%	-32,3%
	Salamanca	27.100	27.100	158.500	20.400	20.400	107.000	-24,7%	-24,7%	-32,5%
	Segovia	28.400	28.400	180.900	23.200	23.200	117.700	-18,3%	-18,3%	-34,9%
	Soria	37.300	37.300	234.800	32.400	32.400	153.300	-13,1%	-13,1%	-34,7%
	Valladolid	102.300	102.300	495.600	36.000	36.000	264.400	-64,8%	-64,8%	-46,7%
Zamora	49.400	49.400	268.300	44.400	44.400	213.800	-10,1%	-10,1%	-20,3%	
Cataluña	Barcelona	678.900	678.900	2.854.400	536.900	536.900	2.309.200	-20,9%	-20,9%	-19,1%
	Girona	154.600	154.600	828.900	76.800	76.800	432.900	-50,3%	-50,3%	-47,8%
	Lleida	117.100	117.100	599.000	91.300	91.300	451.600	-22,0%	-22,0%	-24,6%
	Tarragona	158.400	158.400	703.800	90.100	90.100	467.500	-43,1%	-43,1%	-33,6%
Ceuta y Melilla	Ceuta	14.600	14.600	50.000	8.600	8.600	63.800	-41,1%	-41,1%	27,6%
	Melilla	9.400	9.400	45.900	6.700	6.700	35.200	-28,7%	-28,7%	-23,3%
Com. Valenciana	Alicante	145.900	145.900	682.500	115.800	115.800	530.500	-20,6%	-20,6%	-22,3%
	Castellón	60.600	60.600	328.100	20.400	20.400	175.500	-66,3%	-66,3%	-46,5%
	Valencia	167.600	167.600	1.025.800	130.600	130.600	537.100	-22,1%	-22,1%	-47,6%
Extremadura	Badajoz	124.800	124.800	799.900	93.000	93.000	391.400	-25,5%	-25,5%	-51,1%
	Cáceres	95.800	95.800	373.400	61.000	61.000	320.800	-36,3%	-36,3%	-14,1%
Galicia	Coruña, A	179.900	179.900	764.600	132.900	132.900	652.800	-26,1%	-26,1%	-14,6%
	Lugo	103.500	103.500	391.700	61.200	61.200	342.700	-40,9%	-40,9%	-12,5%
	Ourense	78.900	78.900	297.400	74.600	74.600	274.400	-5,4%	-5,4%	-7,7%
	Pontevedra	132.300	132.300	641.300	93.700	93.700	466.800	-29,2%	-29,2%	-27,2%
Madrid, Com. de	Madrid	557.800	557.800	2.415.000	310.900	310.900	1.875.800	-44,3%	-44,3%	-22,3%
Murcia, Reg. de	Murcia	137.500	137.500	701.800	90.200	90.200	407.600	-34,4%	-34,4%	-41,9%
Navarra, Com. F. d	Navarra	91.100	91.100	647.600	76.700	76.700	323.000	-15,8%	-15,8%	-50,1%
País Vasco	Álava	44.000	44.000	267.600	31.600	31.600	142.400	-28,2%	-28,2%	-46,8%
	Bizkaia	237.300	237.300	840.500	144.700	144.700	892.900	-39,0%	-39,0%	6,2%
	Gipuzkoa	213.100	213.100	955.600	165.600	165.600	754.900	-22,3%	-22,3%	-21,0%
Rioja, La	Rioja, La	53.900	53.900	228.900	35.300	35.300	157.400	-34,5%	-34,5%	-31,2%

# DISTRIBUCIÓN DE LA PRODUCCIÓN DE HORMIGÓN PREPARADO.

## Producción hormigón preparado I trimestre 2013

