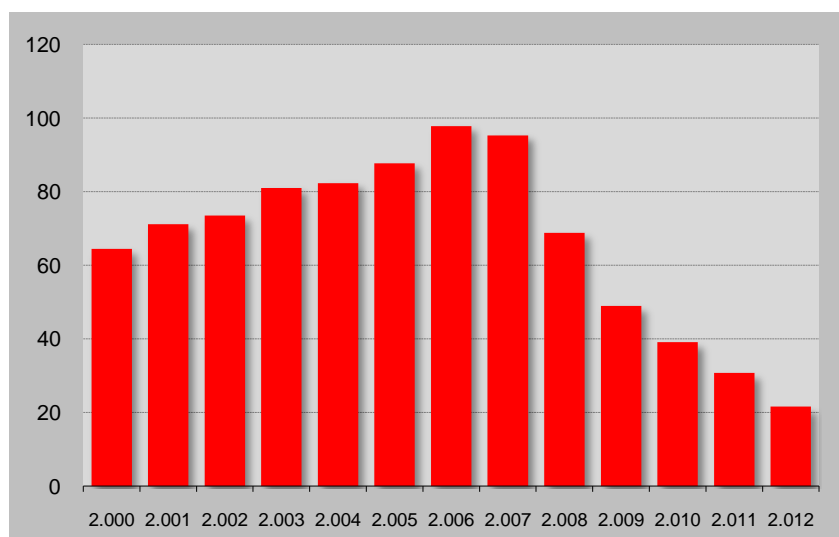


CUADRO DE PRODUCCIONES TRIMESTRALES

Autonomía	1 ^{er} trim m ³	2 ^o trim m ³	3 ^{er} trim m ³	4 ^o trim m ³	Total acumulado trimestral (m ³)
Andalucía	728.800	704.300	681.200	606.400	2.720.700
Aragón	272.800	287.000	285.700	222.900	1.068.400
Asturias	130.800	117.000	114.200	94.000	456.000
Canarias	239.700	253.700	232.200	197.100	922.700
Cantabria	101.900	87.300	91.400	72.100	352.700
Cast. la Mancha	170.100	152.200	160.000	110.700	593.000
Cast. y León	480.800	529.500	512.800	387.100	1.910.200
Cataluña	1.108.900	1.008.500	969.300	893.900	3.980.600
Ceuta y Melilla	24.000	35.600	24.200	23.900	107.700
Com Valenciana	374.100	355.900	330.300	290.000	1.350.300
Extremadura	220.700	206.500	185.900	165.800	778.900
Galicia	495.000	490.700	482.100	401.200	1.869.000
Islas Baleares	147.500	115.400	87.700	81.800	432.400
La Rioja	53.900	46.700	37.500	37.900	176.000
Madrid	557.800	549.800	599.800	415.400	2.122.800
Navarra	91.100	83.400	83.300	79.600	337.400
País Vasco	494.400	528.100	518.700	401.600	1.942.800
Región de Murcia	137.500	121.500	107.000	89.000	455.000
TOTAL NACIONAL	5.829.800	5.673.100	5.503.300	4.570.400	21.576.600

CUADRO HISTÓRICO DE PRODUCCIONES ANUALES

Año	Producción m ³	Variación año anterior
2.000	64.430.000	
2.001	71.138.000	10,4%
2.002	73.491.000	3,3%
2.003	80.997.000	10,2%
2.004	82.323.000	1,6%
2.005	87.658.000	6,5%
2.006	97.761.000	11,5%
2.007	95.310.000	-2,5%
2.008	68.836.000	-27,8%
2.009	48.936.000	-28,9%
2.010	39.097.000	-20,1%
2.011	30.764.000	-21,3%
2.012	21.577.000	-29,9%



Producción anual estimada en millones de m³.

CUADROS DE PRODUCCIONES TRIMESTRALES POR PROVINCIAS

2.012

Listado de provincias por comunidades		Producción (m ³)							
		1 ^{er} trim	2 ^o trim	3 ^{er} trim	4 ^o trim	I Trim	II Trim	III Trim	IV Trim
Andalucía	Almería	64.400	64.500	63.700	48.700				
	Cádiz	120.700	108.400	88.500	91.600				
	Córdoba	62.200	66.700	58.700	38.000				
	Granada	82.800	78.800	84.300	80.500				
	Huelva	60.800	59.600	62.600	60.200				
	Jaén	45.900	35.400	33.700	34.900				
	Málaga	129.500	125.400	131.900	115.500				
	Sevilla	162.500	165.500	157.600	137.000				
Aragón	Huesca	86.000	98.500	96.600	69.000				
	Teruel	37.000	40.600	41.300	35.200				
	Zaragoza	149.800	147.900	147.800	118.700				
Asturias	Asturias	130.800	117.000	114.200	94.000				
Canarias	Las Palmas	121.500	123.300	102.400	93.500				
	Tenerife	118.200	130.400	129.800	103.600				
Cantabria	Cantabria	101.900	87.300	91.400	72.100				
Castilla la Mancha	Albacete	28.700	31.400	26.500	20.000				
	Ciudad Real	58.000	44.200	47.300	29.700				
	Cuenca	25.900	26.500	27.200	18.700				
	Guadalajara	22.400	22.700	26.900	22.900				
	Toledo	35.000	27.400	32.300	19.300				
Castilla y León	Ávila	22.000	22.900	21.400	16.500				
	Burgos	83.600	94.400	91.900	66.100				
	León	68.500	87.300	104.500	60.300				
	Palencia	62.300	57.300	51.400	55.600				
	Salamanca	27.100	33.800	31.800	21.100				
	Segovia	28.400	34.500	33.200	26.900				
	Soria	37.300	42.500	40.100	38.200				
	Valladolid	102.300	95.800	83.800	48.900				
	Zamora	49.400	61.200	54.800	53.400				
Cataluña	Barcelona	678.900	594.300	622.800	560.700				
	Gerona	154.600	141.800	108.300	106.000				
	Lérida*	117.100	125.200	120.900	114.300				
	Tarragona	158.400	147.200	117.300	112.900				
Ceuta y Melilla	Ceuta	14.600	26.000	14.800	14.400				
	Melilla	9.400	9.600	9.500	9.500				
Comunidad Valenciana	Alicante	145.900	164.900	138.800	111.000				
	Castellón	60.600	54.200	52.100	48.800				
	Valencia	167.600	136.900	139.400	130.200				
Extremadura	Badajoz	124.800	115.700	92.900	89.900				
	Cáceres	95.800	90.800	93.000	75.900				
Galicia	La Coruña	180.300	184.400	185.800	149.400				
	Lugo	103.500	107.900	97.800	75.800				
	Orense	78.900	62.800	66.800	70.200				
	Pontevedra	132.300	135.600	131.700	105.700				
Islas Baleares	Baleares	147.500	115.400	87.700	81.800				
La Rioja	La Rioja	53.900	46.700	37.500	37.900				
Madrid	Madrid	557.800	549.800	599.800	415.400				
Navarra	Navarra	91.100	83.400	83.300	79.600				
País Vasco	Álava	44.000	39.100	38.800	32.900				
	Bizkaia	237.300	272.600	271.800	203.900				
	Gipuzkoa	213.100	216.400	208.200	164.800				
Región de Murcia	Murcia	137.500	121.500	107.000	89.000				

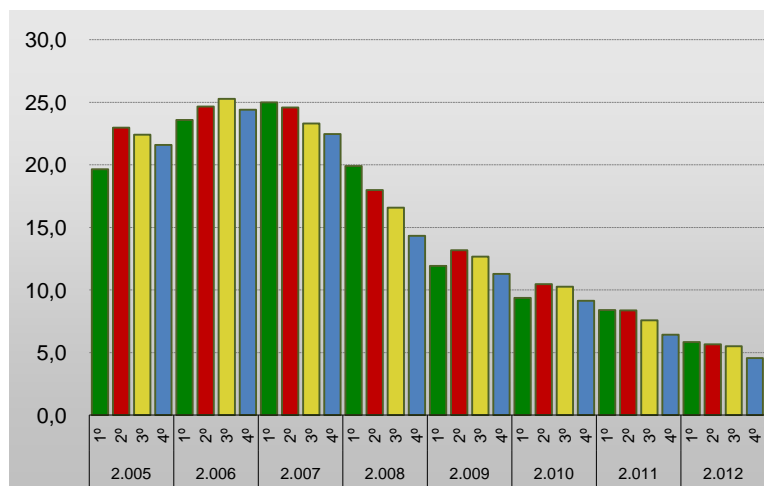
*La producción del Pincipado de Andorra está incluida en la provincia de Lérida

GRÁFICOS COMPARATIVOS DE PRODUCCIONES TRIMESTRALES ESTATALES

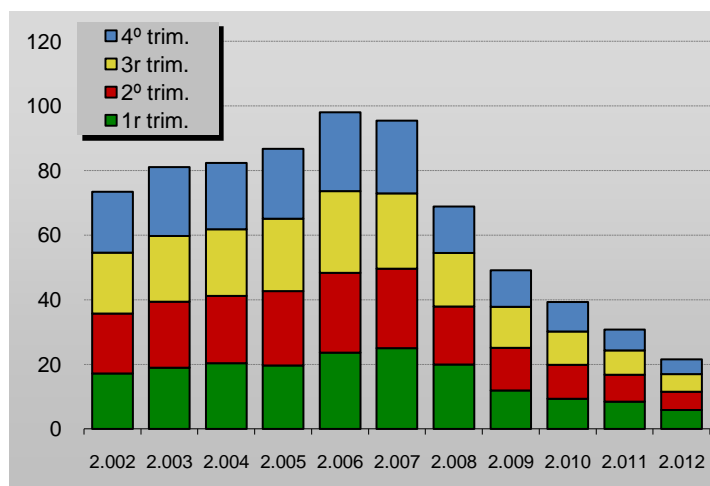
Trim.	①	②	③	④	⑤
	PRODUCC. m ³	% TRIM. AÑO ANT.	ÚLTIMOS 4 TRIM.	% TRIM. AÑO ANT.	% TRIM. ANT.
1º 2.008	19.915.200	-20,4%	90.270.000	-9,1%	-5,3%
2º 2.008	17.999.200	-26,8%	83.684.200	-15,7%	-7,3%
3º 2.008	16.580.600	-28,8%	76.966.000	-20,9%	-8,0%
4º 2.008	14.338.100	-36,2%	68.833.000	-27,8%	-10,6%
1º 2.009	11.922.500	-40,1%	60.840.400	-32,6%	-11,6%
2º 2.009	13.191.000	-26,7%	56.032.200	-33,0%	-7,9%
3º 2.009	12.662.100	-23,6%	52.113.700	-32,3%	-7,0%
4º 2.009	11.293.000	-21,2%	49.068.600	-28,7%	-5,8%
1º 2.010	9.371.500	-21,4%	46.517.600	-23,5%	-5,2%
2º 2.010	10.474.400	-20,6%	43.801.000	-21,8%	-5,8%
3º 2.010	10.272.700	-18,9%	41.411.600	-20,5%	-5,5%
4º 2.010	9.144.400	-19,0%	39.263.100	-20,0%	-5,2%
1º 2.011	8.402.600	-10,3%	38.294.200	-17,7%	-2,5%
2º 2.011	8.366.300	-20,1%	36.186.100	-17,4%	-5,5%
3º 2.011	7.571.800	-26,3%	33.485.200	-19,1%	-7,5%
4º 2.011	6.423.300	-29,8%	30.764.000	-21,6%	-8,1%
1º 2.012	5.829.900	-30,6%	28.191.300	-26,4%	-8,4%
2º 2.012	5.673.000	-32,2%	25.497.900	-29,5%	-9,6%
3º 2.012	5.503.300	-27,3%	23.429.400	-30,0%	-8,1%
4º 2.012	4.570.300	-28,8%	21.576.400	-29,9%	-7,9%

LEYENDA:

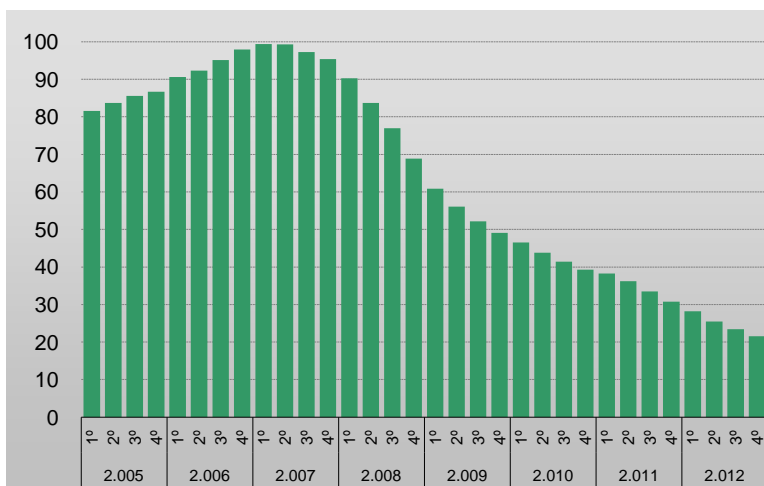
1. Producción estimada de hormigón preparado en el trimestre. En m³.
2. Variación respecto al mismo trimestre del año anterior.
3. Producción estimada de los cuatro últimos trimestres. (Año móvil). En m³.
4. Variación de la producción del año móvil respecto al mismo trimestre del año anterior.
5. Variación de la producción del año móvil respecto al trimestre anterior.



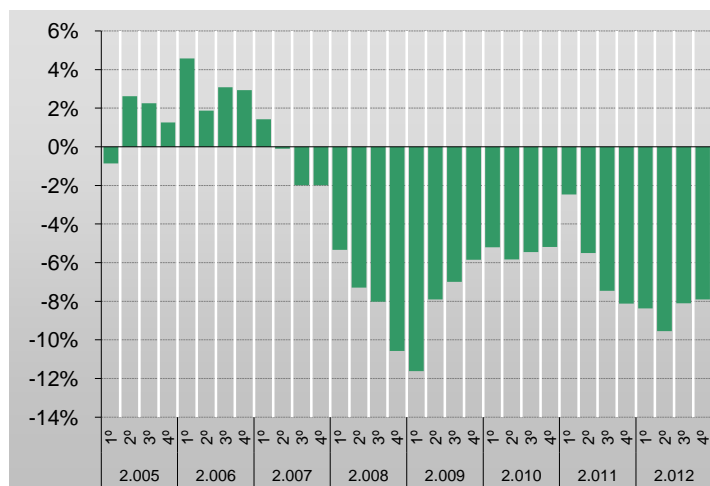
Producción trimestral en millones de m³.



Producción anual dividida en trimestres. Mill. m³.



Datos del año móvil por trimestres. Millones de m³.



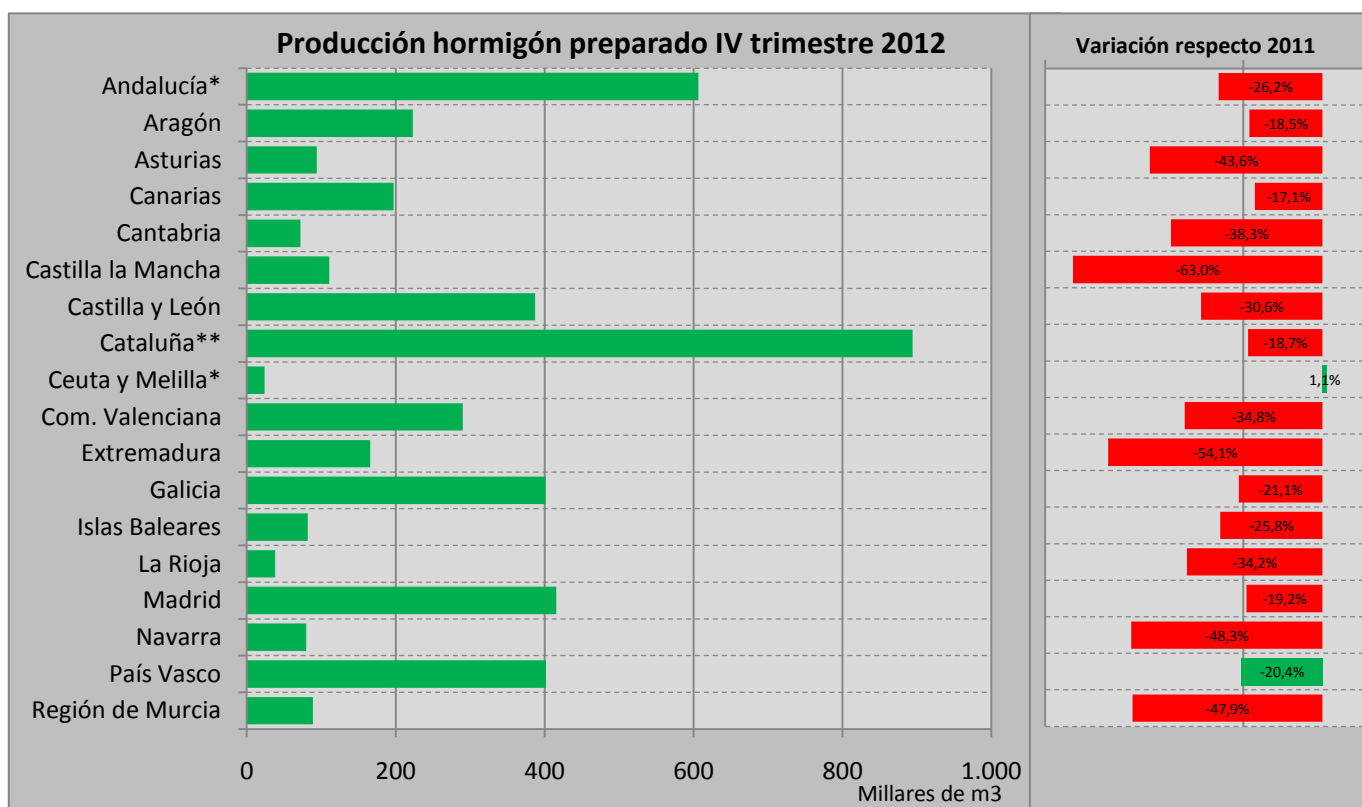
Variación de la producción del año móvil trimestre a trimestre

VARIACIÓN DE LA PRODUCCIÓN DE HORMIGÓN PREPARADO.

	2011			2012			Variación		
	4ºTrim.	Total anual	Año móvil	4ºTrim.	Total anual	Año móvil	4º Trim.	Total anual	Año móvil
Andalucía*	821.950	4.714.100	4.714.100	606.400	2.720.600	2.720.600	-26,2%	-42,3%	-42,3%
Aragón	273.383	1.288.300	1.288.300	222.900	1.068.400	1.068.400	-18,5%	-17,1%	-17,1%
Asturias	166.610	807.400	807.400	94.000	455.900	455.900	-43,6%	-43,5%	-43,5%
Canarias	237.755	962.400	962.400	197.100	922.700	922.700	-17,1%	-4,1%	-4,1%
Cantabria	116.810	460.100	460.100	72.100	352.600	352.600	-38,3%	-23,4%	-23,4%
Castilla la Mancha	299.032	1.442.200	1.442.200	110.700	593.000	593.000	-63,0%	-58,9%	-58,9%
Castilla y León	558.118	2.795.500	2.795.500	387.100	1.910.300	1.910.300	-30,6%	-31,7%	-31,7%
Cataluña**	1.099.983	5.313.300	5.313.300	893.900	3.980.600	3.980.600	-18,7%	-25,1%	-25,1%
Ceuta y Melilla*	23.641	93.000	93.000	23.900	107.700	107.700	1,1%	15,8%	
Com. Valenciana	444.651	2.378.100	2.378.100	290.000	1.350.300	1.350.300	-34,8%	-43,2%	-43,2%
Extremadura	361.161	1.203.200	1.203.200	165.800	778.900	778.900	-54,1%	-35,3%	-35,3%
Galicia	508.622	2.105.000	2.105.000	401.200	1.868.900	1.868.900	-21,1%	-11,2%	-11,2%
Islas Baleares	110.260	624.000	624.000	81.800	432.300	432.300	-25,8%	-30,7%	-30,7%
La Rioja	57.579	248.100	248.100	37.900	176.000	176.000	-34,2%	-29,1%	-29,1%
Madrid	514.036	2.690.000	2.690.000	415.400	2.122.800	2.122.800	-19,2%	-21,1%	-21,1%
Navarra	153.895	733.600	733.600	79.600	337.400	337.400	-48,3%	-54,0%	-54,0%
País Vasco	504.831	2.132.400	2.132.400	401.600	1.942.900	1.942.900	-20,4%	-8,9%	-8,9%
Región de Murcia	170.945	773.400	773.400	89.000	455.000	455.000	-47,9%	-41,2%	-41,2%
Total nacional	6.423.262	30.764.100	30.764.100	4.570.400	21.576.300	21.576.300	-28,8%	-29,9%	-29,9%

*Ceuta y Melilla estaba agrupada con Andalucía hasta el año 2011

** La producción del Principado de Andorra está incluida en Cataluña



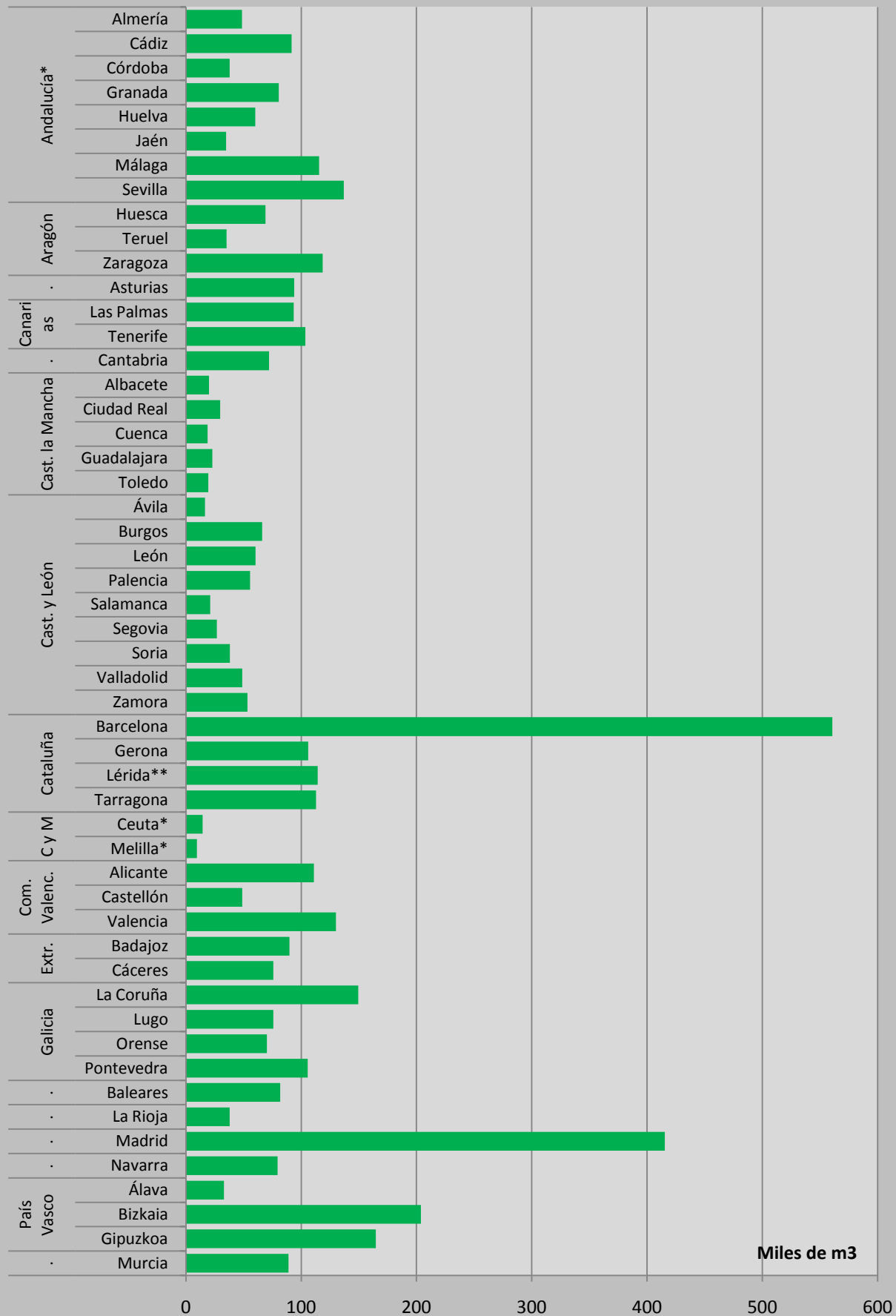
VARIACIÓN DE LA PRODUCCIÓN DE HORMIGÓN PREPARADO.

		2011			2012			Variación		
		4º Trim.	Acumul. anual	Año móvil	4º Trim.	Acumul. anual	Año móvil	4º Trim.	Acumul. anual	Año móvil
Andalucía	Almería	69.100	359.900	359.900	48.700	241.300	241.200	-29,5%	-33,0%	-33,0%
	Cádiz	119.500	661.300	661.300	91.600	409.200	409.300	-23,3%	-38,1%	-38,1%
	Córdoba	102.200	544.400	544.400	38.000	225.600	225.500	-62,8%	-58,6%	-58,6%
	Granada	94.000	508.000	508.000	80.500	326.400	326.300	-14,4%	-35,7%	-35,8%
	Huelva	84.400	369.600	369.600	60.200	243.200	243.300	-28,7%	-34,2%	-34,2%
	Jaén	21.400	362.800	362.800	34.900	149.900	149.900	63,1%	-58,7%	-58,7%
	Málaga	199.800	1.068.700	1.068.700	115.500	502.300	502.300	-42,2%	-53,0%	-53,0%
	Sevilla	131.600	839.400	839.400	137.000	622.600	622.700	4,1%	-25,8%	-25,8%
Aragón	Huesca	93.400	430.600	430.600	69.000	350.100	350.100	-26,1%	-18,7%	-18,7%
	Teruel	32.800	169.700	169.700	35.200	154.100	154.100	7,3%	-9,2%	-9,2%
	Zaragoza	147.200	688.000	688.000	118.700	564.200	564.200	-19,4%	-18,0%	-18,0%
Asturias	Asturias	166.600	807.400	807.400	94.000	456.000	455.900	-43,6%	-43,5%	-43,5%
Canarias	Las Palmas	128.400	509.000	509.000	93.500	440.700	440.700	-27,2%	-13,4%	-13,4%
	Tenerife	109.400	453.400	453.400	103.600	482.000	482.000	-5,3%	6,3%	6,3%
Cantabria	Cantabria	116.800	460.100	460.100	72.100	352.700	352.600	-38,3%	-23,3%	-23,4%
Cast. la Mancha	Albacete	41.500	201.800	201.800	20.000	106.600	106.600	-51,8%	-47,2%	-47,2%
	Ciudad Real	79.500	414.000	414.000	29.700	179.200	179.200	-62,6%	-56,7%	-56,7%
	Cuenca	44.800	188.000	188.000	18.700	98.300	98.200	-58,3%	-47,7%	-47,8%
	Guadalajara	36.500	202.000	202.000	22.900	94.900	94.900	-37,3%	-53,0%	-53,0%
	Toledo	96.800	436.300	436.300	19.300	114.000	114.000	-80,1%	-73,9%	-73,9%
Cast. y León	Ávila	37.700	153.300	153.300	16.500	82.800	82.800	-56,2%	-46,0%	-46,0%
	Burgos	93.900	477.300	477.300	66.100	336.000	335.900	-29,6%	-29,6%	-29,6%
	León	76.000	414.600	414.600	60.300	320.600	320.600	-20,7%	-22,7%	-22,7%
	Palencia	77.800	288.600	288.600	55.600	226.600	226.700	-28,5%	-21,5%	-21,4%
	Salamanca	36.400	174.100	174.100	21.100	113.800	113.700	-42,0%	-34,6%	-34,7%
	Segovia	37.400	206.700	206.700	26.900	123.000	122.900	-28,1%	-40,5%	-40,5%
	Soria	46.000	254.800	254.800	38.200	158.100	158.200	-17,0%	-38,0%	-37,9%
	Valladolid	93.800	544.600	544.600	48.900	330.800	330.700	-47,9%	-39,3%	-39,3%
	Zamora	59.000	281.600	281.600	53.400	218.800	218.800	-9,5%	-22,3%	-22,3%
Cataluña	Barcelona	629.400	2.983.300	2.983.300	560.700	2.456.700	2.456.600	-10,9%	-17,7%	-17,7%
	Gerona	167.000	935.800	935.800	106.000	510.700	510.700	-36,5%	-45,4%	-45,4%
	Lérida**	144.800	649.600	649.600	114.300	477.500	477.400	-21,1%	-26,5%	-26,5%
	Tarragona	158.800	744.600	744.600	112.900	535.800	535.800	-28,9%	-28,0%	-28,0%
Ceuta y Melilla	Ceuta*	13.200	44.700	44.700	14.400	69.800	69.800	9,1%	56,2%	56,2%
	Melilla*	10.400	48.300	48.300	9.500	38.000	37.900	-8,7%	-21,3%	-21,5%
Com. Valenciana	Alicante	143.500	748.000	748.000	111.000	560.600	560.600	-22,6%	-25,1%	-25,1%
	Castellón	75.500	404.400	404.400	48.800	215.700	215.700	-35,4%	-46,7%	-46,7%
	Valencia	225.700	1.225.700	1.225.700	130.200	574.100	574.100	-42,3%	-53,2%	-53,2%
Extremadura	Badajoz	252.700	835.400	835.400	89.900	423.300	423.300	-64,4%	-49,3%	-49,3%
	Cáceres	108.500	367.800	367.800	75.900	355.500	355.600	-30,0%	-3,3%	-3,3%
Galicia	La Coruña	195.500	756.700	756.700	149.400	699.900	699.900	-23,6%	-7,5%	-7,5%
	Lugo	89.300	368.900	368.900	75.800	385.000	385.000	-15,1%	4,4%	4,4%
	Orense	72.900	280.900	280.900	70.200	278.700	278.700	-3,7%	-0,8%	-0,8%
	Pontevedra	150.900	698.500	698.500	105.700	505.300	505.300	-30,0%	-27,7%	-27,7%
Islas Baleares	Baleares	110.300	624.000	624.000	81.800	432.400	432.300	-25,8%	-30,7%	-30,7%
La Rioja	La Rioja	57.600	248.100	248.100	37.900	176.000	176.000	-34,2%	-29,1%	-29,1%
Madrid	Madrid	514.000	2.690.000	2.690.000	415.400	2.122.800	2.122.800	-19,2%	-21,1%	-21,1%
Navarra	Navarra	153.900	733.600	733.600	79.600	337.400	337.400	-48,3%	-54,0%	-54,0%
País Vasco	Álava	79.000	303.800	303.800	32.900	154.800	154.800	-58,4%	-49,0%	-49,0%
	Bizkaia	190.900	838.900	838.900	203.900	985.600	985.600	6,8%	17,5%	17,5%
	Gipuzkoa	234.900	989.800	989.800	164.800	802.500	802.500	-29,8%	-18,9%	-18,9%
Reg. de Murcia	Murcia	170.900	773.400	773.400	89.000	455.000	455.000	-47,9%	-41,2%	-41,2%

*Hasta el año 2011 producción de Ceuta y Melilla contabilizada en Andalucía. **Incluye la producción del P. d'Andorra

DISTRIBUCIÓN DE LA PRODUCCIÓN DE HORMIGÓN PREPARADO.

Producción hormigón preparado IV trimestre 2012



Miles de m³