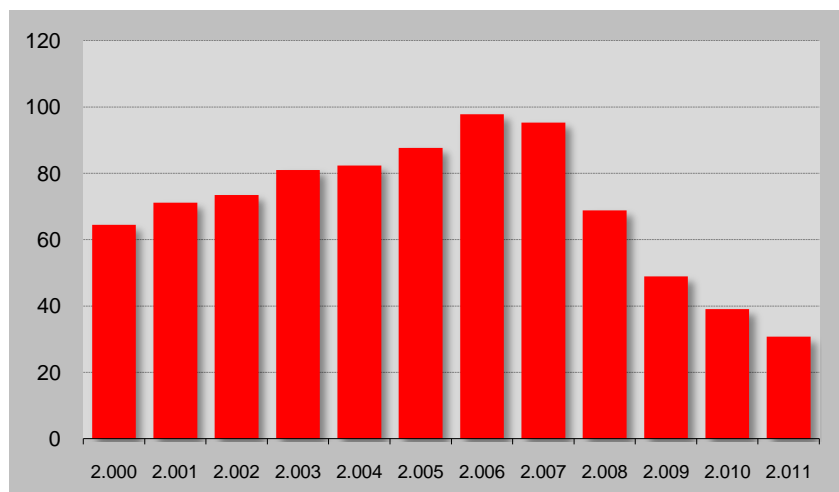


CUADRO DE PRODUCCIONES TRIMESTRALES

Autonomía	1 ^{er} trim m ³	2 ^o trim m ³	3 ^{er} trim m ³	4 ^o trim m ³	Total acumulado trimestral (m ³)
Andalucía	777.000	798.500	633.900		2.209.400
Aragón	273.500	287.800	287.000		848.300
Asturias	130.100	116.600	111.500		358.200
Canarias	246.700	265.000	238.000		749.700
Cantabria	101.400	87.300	88.900		277.600
Cast. la Mancha	170.100	152.200	160.600		482.900
Cast. y León	483.700	525.900	513.800		1.523.400
Cataluña	1.113.200	1.013.600	974.300		3.101.100
Ceuta y Melilla	24.000	35.600	24.200		83.800
Com Valenciana	374.100	355.900	331.500		1.061.500
Extremadura	210.500	204.500	176.700		591.700
Galicia	497.700	489.300	480.200		1.467.200
Islas Baleares	147.500	115.400	87.700		350.600
La Rioja	52.900	46.700	37.900		137.500
Madrid	557.800	550.800	594.700		1.703.300
Navarra	106.200	99.100	85.800		291.100
País Vasco	497.800	533.500	518.800		1.550.100
Región de Murcia	137.500	121.500	110.400		369.400
TOTAL NACIONAL	5.901.700	5.799.200	5.455.900		17.156.800

CUADRO HISTÓRICO DE PRODUCCIONES ANUALES

Año	Producción	Variación año anterior
2.000	64.430.000	
2.001	71.138.000	10,4%
2.002	73.491.000	3,3%
2.003	80.997.000	10,2%
2.004	82.323.000	1,6%
2.005	87.658.000	6,5%
2.006	97.761.000	11,5%
2.007	95.310.000	-2,5%
2.008	68.836.000	-27,8%
2.009	48.936.000	-28,9%
2.010	39.097.000	-20,1%
2.011	30.764.000	-21,3%



Producción anual estimada en millones de m³.

CUADROS DE PRODUCCIONES TRIMESTRALES POR PROVINCIAS

2.012

Listado de provincias por comunidades		Producción (m ³)						
		1 ^{er} trim	2 ^o trim	3 ^{er} trim	4 ^o trim	I Trim	II Trim	III Trim
Andalucía	Almería	61.400	60.800	60.100				
	Cádiz	130.200	122.600	72.100				
	Córdoba	82.300	70.900	49.400				
	Granada	87.300	141.900	118.400				
	Huelva	84.400	78.000	74.800				
	Jaén	43.000	35.100	36.000				
	Málaga	147.300	146.700	131.900				
	Sevilla	141.300	142.700	91.100				
Aragón	Huesca	86.000	98.500	96.600				
	Teruel	37.000	40.600	41.300				
	Zaragoza	150.400	148.700	149.100				
Asturias	Asturias	130.100	116.600	111.500				
Canarias	Las Palmas	117.400	120.800	98.100				
	Tenerife	129.400	144.200	139.900				
Cantabria	Cantabria	101.400	87.300	88.900				
Castilla la Mancha	Albacete	28.700	31.400	27.100				
	Ciudad Real	58.000	44.200	47.300				
	Cuenca	25.900	26.500	27.200				
	Guadalajara	22.400	22.700	26.900				
	Toledo	35.000	27.400	32.300				
Castilla y León	Ávila	22.000	22.900	21.400				
	Burgos	83.600	94.400	91.900				
	León	68.500	87.300	104.500				
	Palencia	62.300	57.300	51.400				
	Salamanca	27.100	33.800	31.800				
	Segovia	28.400	34.000	33.200				
	Soria	37.500	35.700	39.400				
	Valladolid	105.000	99.400	85.500				
	Zamora	49.400	61.200	54.800				
Cataluña	Barcelona	678.900	595.800	621.400				
	Gerona	154.600	141.600	108.300				
	Lérida*	117.100	125.200	119.800				
	Tarragona	162.600	151.000	124.800				
Ceuta y Melilla	Ceuta	14.600	26.000	14.800				
	Melilla	9.400	9.600	9.500				
Comunidad Valenciana	Alicante	145.900	164.900	140.000				
	Castellón	60.600	54.200	52.100				
	Valencia	167.600	136.900	139.400				
Extremadura	Badajoz	120.200	116.800	88.000				
	Cáceres	90.300	87.700	88.700				
Galicia	La Coruña	183.100	185.200	185.700				
	Lugo	103.500	105.600	96.500				
	Orense	78.900	62.800	66.900				
	Pontevedra	132.300	135.600	131.100				
Islas Baleares	Baleares	147.500	115.400	87.700				
La Rioja	La Rioja	52.900	46.700	37.900				
Madrid	Madrid	557.800	550.800	594.700				
Navarra	Navarra	106.200	99.100	85.800				
País Vasco	Álava	47.400	44.500	41.100				
	Bizkaia	237.300	272.600	271.800				
	Gipuzkoa	213.100	216.400	205.800				
Región de Murcia	Murcia	137.500	121.500	110.400				

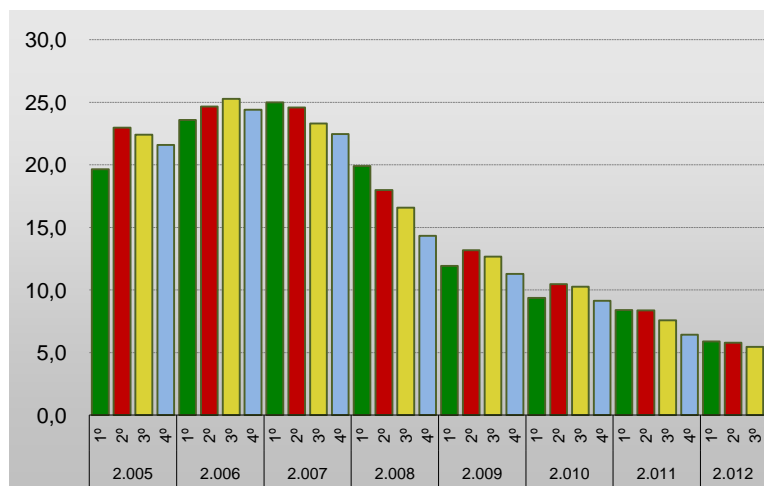
*La producción del Pincipado de Andorra está incluida en la provincia de Lérida

GRÁFICOS COMPARATIVOS DE PRODUCCIONES TRIMESTRALES ESTATALES

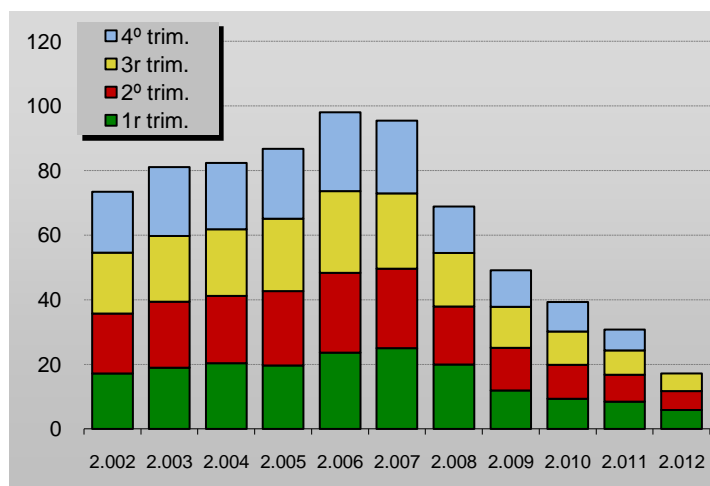
Trim.	①	②	③	④	⑤
	PRODUCC. m ³	% TRIM. AÑO ANT.	ÚLTIMOS 4 TRIM.	% TRIM AÑO ANT.	% TRIM ANT.
4º 2.007	22.471.100	-7,9%	95.358.800	-2,6%	-2,0%
1º 2.008	19.915.200	-20,4%	90.270.000	-9,1%	-5,3%
2º 2.008	17.999.200	-26,8%	83.684.200	-15,7%	-7,3%
3º 2.008	16.580.600	-28,8%	76.966.000	-20,9%	-8,0%
4º 2.008	14.338.100	-36,2%	68.833.000	-27,8%	-10,6%
1º 2.009	11.922.500	-40,1%	60.840.400	-32,6%	-11,6%
2º 2.009	13.191.000	-26,7%	56.032.200	-33,0%	-7,9%
3º 2.009	12.662.100	-23,6%	52.113.700	-32,3%	-7,0%
4º 2.009	11.293.000	-21,2%	49.068.600	-28,7%	-5,8%
1º 2.010	9.371.500	-21,4%	46.517.600	-23,5%	-5,2%
2º 2.010	10.474.400	-20,6%	43.801.000	-21,8%	-5,8%
3º 2.010	10.272.700	-18,9%	41.411.600	-20,5%	-5,5%
4º 2.010	9.144.400	-19,0%	39.263.100	-20,0%	-5,2%
1º 2.011	8.402.600	-10,3%	38.294.200	-17,7%	-2,5%
2º 2.011	8.366.300	-20,1%	36.186.100	-17,4%	-5,5%
3º 2.011	7.571.800	-26,3%	33.485.200	-19,1%	-7,5%
4º 2.011	6.423.300	-29,8%	30.764.000	-21,6%	-8,1%
1º 2.012	5.901.800	-29,8%	28.263.200	-26,2%	-8,1%
2º 2.012	5.799.000	-30,7%	25.695.900	-29,0%	-9,1%
3º 2.012	5.455.900	-27,9%	23.580.000	-29,6%	-8,2%

LEYENDA:

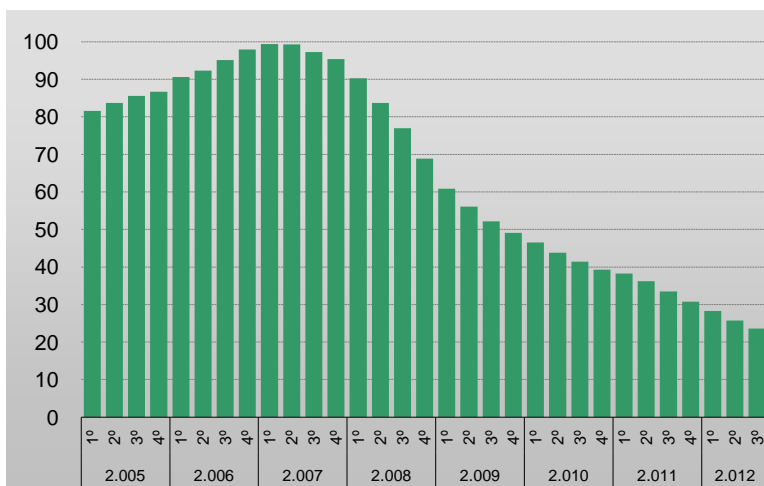
1. Producción estimada de hormigón preparado en el trimestre. En m³.
2. Variación respecto al mismo trimestre del año anterior.
3. Producción estimada de los cuatro últimos trimestres. (Año móvil). En m³.
4. Variación de la producción del año móvil respecto al mismo trimestre del año anterior.
5. Variación de la producción del año móvil respecto al trimestre anterior.



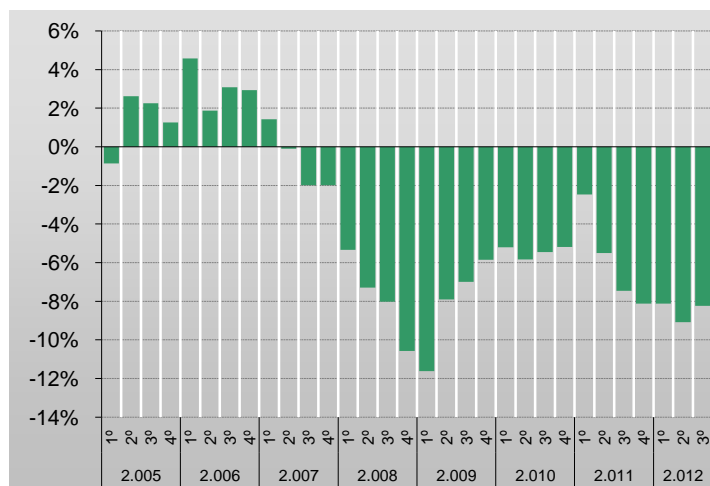
Producción trimestral en millones de m³.



Producción anual dividida en trimestres. Mill. m³.



Datos del año móvil por trimestres. Millones de m³.



Variación de la producción del año móvil trimestre a trimestre