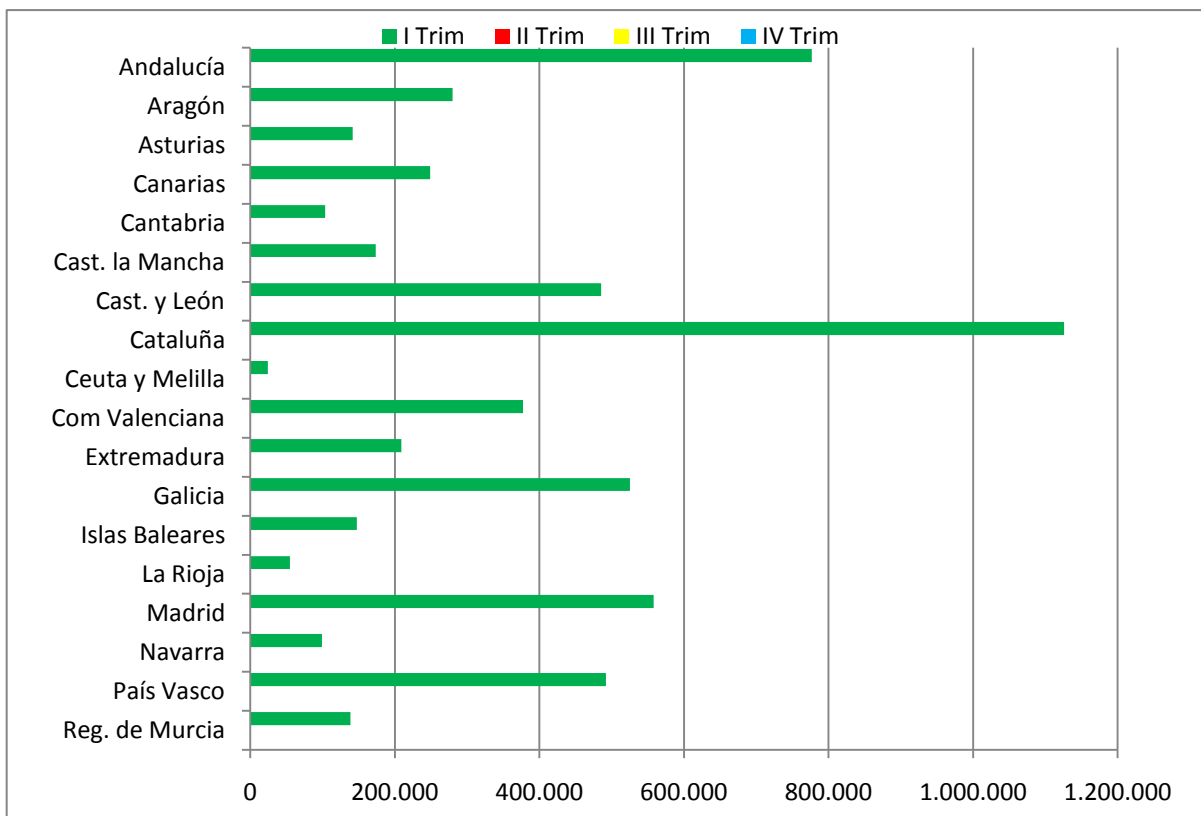


CUADRO DE PRODUCCIONES TRIMESTRALES POR AUTONOMÍAS

Autonomía	1 ^{er} trim m ³	2 ^o trim m ³	3 ^{er} trim m ³	4 ^o trim m ³	Total acumulado trimestral (m ³)
Andalucía	777.000				777.000
Aragón	279.700				279.700
Asturias	141.700				141.700
Canarias	248.800				248.800
Cantabria	103.500				103.500
Cast. la Mancha	173.400				173.400
Cast. y León	485.500				485.500
Cataluña	1.126.200				1.126.200
Ceuta y Melilla	24.000				24.000
Com Valenciana	377.500				377.500
Extremadura	208.800				208.800
Galicia	525.400				525.400
Islas Baleares	147.500				147.500
La Rioja	54.800				54.800
Madrid	557.800				557.800
Navarra	99.200				99.200
País Vasco	492.100				492.100
Región de Murcia	138.500				138.500
TOTAL NACIONAL	5.961.400				5.961.400

DISTRIBUCIÓN REGIONAL DE LA PRODUCCIÓN



CUADROS DE PRODUCCIONES TRIMESTRALES POR PROVINCIAS

Listado de provincias por comunidades		Producción (m ³)				■ I Trim ■ II Trim ■ III Trim ■ IV Trim			
		1 ^{er} trim	2 ^o trim	3 ^{er} trim	4 ^o trim				
Andalucía	Almería	61.400							
	Cádiz	130.200							
	Córdoba	82.300							
	Granada	87.300							
	Huelva	84.400							
	Jaén	43.000							
	Málaga	147.300							
	Sevilla	141.300							
Aragón	Huesca	88.200							
	Teruel	37.000							
	Zaragoza	154.400							
Asturias	Asturias	141.700							
Canarias	Las Palmas	119.400							
	Tenerife	129.400							
Cantabria	Cantabria	103.500							
Castilla la Mancha	Albacete	32.900							
	Ciudad Real	59.200							
	Cuenca	23.900							
	Guadalajara	22.400							
	Toledo	35.000							
Castilla y León	Ávila	24.500							
	Burgos	83.600							
	León	68.500							
	Palencia	62.300							
	Salamanca	27.100							
	Segovia	28.400							
	Soria	36.800							
	Valladolid	105.000							
	Zamora	49.400							
Cataluña	Barcelona	682.200							
	Gerona	154.600							
	Lérida*	117.100							
	Tarragona	172.200							
Ceuta y Melilla	Ceuta	14.600							
	Melilla	9.400							
Comunidad Valenciana	Alicante	146.200							
	Castellón	60.600							
	Valencia	170.700							
Extremadura	Badajoz	118.500							
	Cáceres	90.300							
Galicia	La Coruña	189.500							
	Lugo	109.900							
	Orense	84.700							
	Pontevedra	141.400							
Islas Baleares	Baleares	147.500							
La Rioja	La Rioja	54.800							
Madrid	Madrid	557.800							
Navarra	Navarra	99.200							
País Vasco	Álava	47.400							
	Bizkaia	231.500							
	Gipuzkoa	213.100							
Región de Murcia	Murcia	138.500							

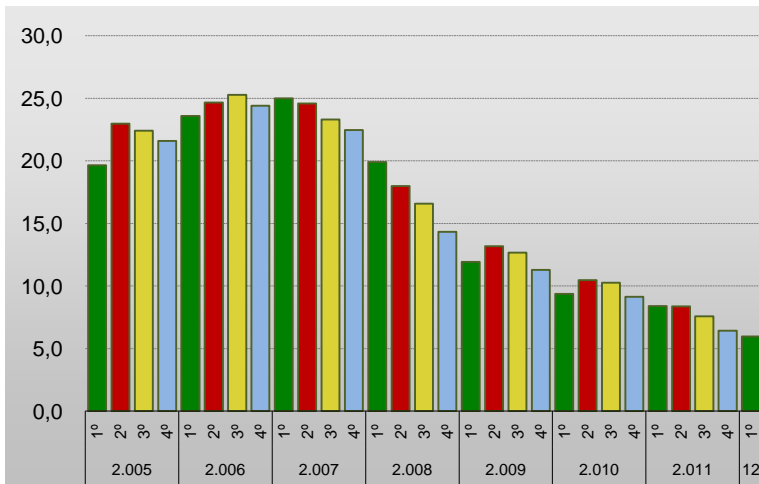
*La producción del Pincipado de Andorra está incluida en la provincia de Lérida

GRÁFICOS COMPARATIVOS DE PRODUCCIONES TRIMESTRALES ESTATALES

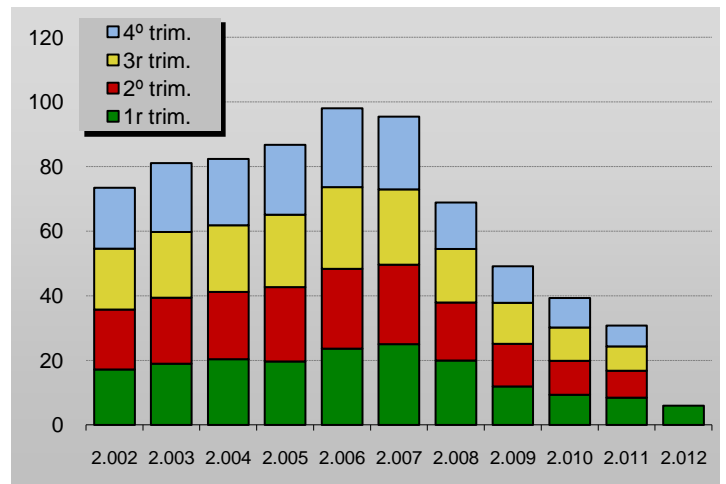
Trim.	①	②	③	④	⑤
	PRODUCC. m ³	% TRIM. AÑO ANT.	ÚLTIMOS 4 TRIM.	% TRIM. AÑO ANT.	% TRIM. ANT.
2º 2.007	24.585.000	-0,4%	99.258.800	7,5%	-0,1%
3º 2.007	23.298.700	-7,8%	97.288.300	2,2%	-2,0%
4º 2.007	22.471.100	-7,9%	95.358.800	-2,6%	-2,0%
1º 2.008	19.915.200	-20,4%	90.270.000	-9,1%	-5,3%
2º 2.008	17.999.200	-26,8%	83.684.200	-15,7%	-7,3%
3º 2.008	16.580.600	-28,8%	76.966.000	-20,9%	-8,0%
4º 2.008	14.338.100	-36,2%	68.833.000	-27,8%	-10,6%
1º 2.009	11.922.500	-40,1%	60.840.400	-32,6%	-11,6%
2º 2.009	13.191.000	-26,7%	56.032.200	-33,0%	-7,9%
3º 2.009	12.662.100	-23,6%	52.113.700	-32,3%	-7,0%
4º 2.009	11.293.000	-21,2%	49.068.600	-28,7%	-5,8%
1º 2.010	9.371.500	-21,4%	46.517.600	-23,5%	-5,2%
2º 2.010	10.474.400	-20,6%	43.801.000	-21,8%	-5,8%
3º 2.010	10.272.700	-18,9%	41.411.600	-20,5%	-5,5%
4º 2.010	9.144.400	-19,0%	39.263.100	-20,0%	-5,2%
1º 2.011	8.402.600	-10,3%	38.294.200	-17,7%	-2,5%
2º 2.011	8.366.300	-20,1%	36.186.100	-17,4%	-5,5%
3º 2.011	7.571.800	-26,3%	33.485.200	-19,1%	-7,5%
4º 2.011	6.423.300	-29,8%	30.764.000	-21,6%	-8,1%
1º 2.012	5.961.300	-29,1%	28.322.800	-26,0%	-7,9%

LEYENDA:

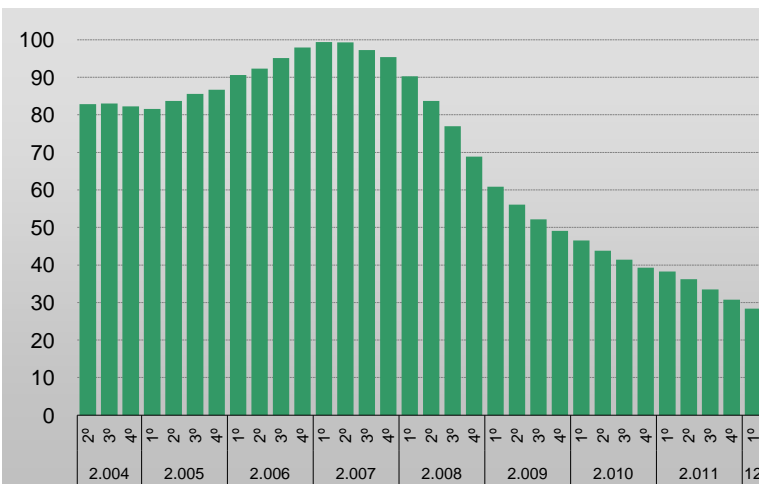
1. Producción estimada de hormigón preparado en el trimestre. En m³.
2. Variación respecto al mismo trimestre del año anterior.
3. Producción estimada de los cuatro últimos trimestres. (Año móvil). En m³.
4. Variación de la producción del año móvil respecto al mismo trimestre del año anterior.
5. Variación de la producción del año móvil respecto al trimestre anterior.



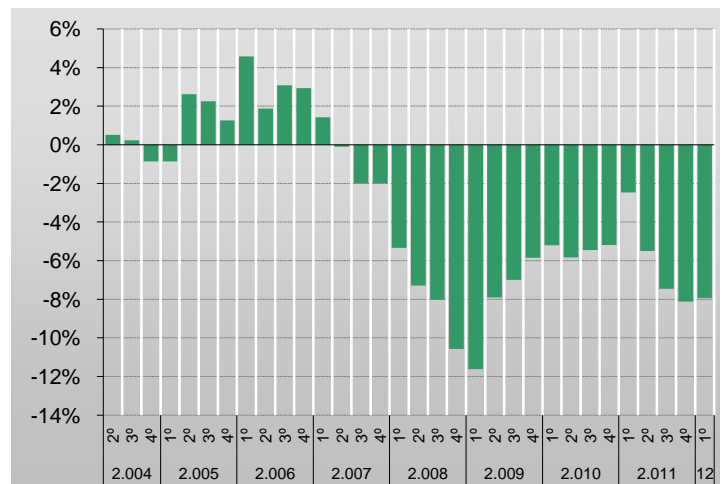
Producción trimestral en millones de m³.



Producción anual dividida en trimestres. Mill. m³.



Datos del año móvil por trimestres. Millones de m³.



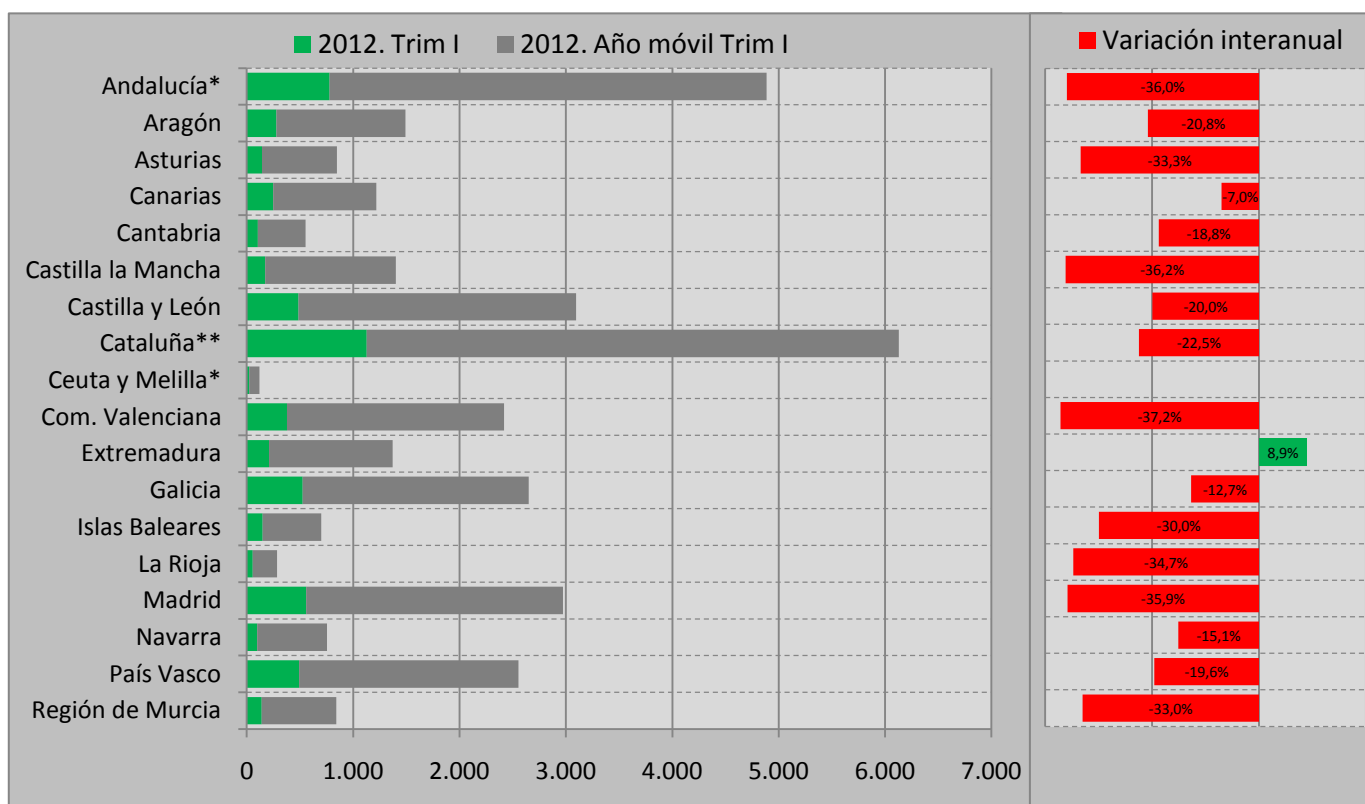
Variación de la producción del año móvil trimestre a trimestre

VARIACIÓN DE LA PRODUCCIÓN DE HORMIGÓN PREPARADO.

	2011			2012			Variación		
	1 ^{er} Trim.	Acumul. anual	Año móvil	1 ^{er} Trim.	Acumul. anual	Año móvil	1 ^{er} Trim.	Acumul. anual	Año móvil
Andalucía*	1.383.200	1.383.200	6.414.600	777.000	777.000	4.107.900	-43,8%	-43,8%	-36,0%
Aragón	356.000	356.000	1.529.800	279.700	279.700	1.212.000	-21,4%	-21,4%	-20,8%
Asturias	243.600	243.600	1.058.500	141.700	141.700	705.500	-41,8%	-41,8%	-33,3%
Canarias	242.600	242.600	1.041.700	248.800	248.800	968.600	2,6%	2,6%	-7,0%
Cantabria	113.900	113.900	553.600	103.500	103.500	449.700	-9,1%	-9,1%	-18,8%
Castilla la Mancha	388.400	388.400	1.923.800	173.400	173.400	1.227.200	-55,4%	-55,4%	-36,2%
Castilla y León	671.700	671.700	3.260.900	485.500	485.500	2.609.300	-27,7%	-27,7%	-20,0%
Cataluña**	1.436.000	1.436.000	6.452.700	1.126.200	1.126.200	5.003.500	-21,6%	-21,6%	-22,5%
Ceuta y Melilla*	21.100	21.100	21.100	24.000	24.000	95.900	13,7%	13,7%	
Com. Valenciana	715.800	715.800	3.246.100	377.500	377.500	2.039.800	-47,3%	-47,3%	-37,2%
Extremadura	250.500	250.500	1.066.300	208.800	208.800	1.161.400	-16,6%	-16,6%	8,9%
Galicia	504.700	504.700	2.435.400	525.400	525.400	2.125.800	4,1%	4,1%	-12,7%
Islas Baleares	219.900	219.900	787.800	147.500	147.500	551.600	-32,9%	-32,9%	-30,0%
La Rioja	73.100	73.100	352.100	54.800	54.800	229.800	-25,0%	-25,0%	-34,7%
Madrid	832.800	832.800	3.765.100	557.800	557.800	2.415.000	-33,0%	-33,0%	-35,9%
Navarra	177.000	177.000	772.600	99.200	99.200	655.700	-44,0%	-44,0%	-15,1%
País Vasco	563.200	563.200	2.563.200	492.100	492.100	2.061.400	-12,6%	-12,6%	-19,6%
Región de Murcia	209.200	209.200	1.048.900	138.500	138.500	702.800	-33,8%	-33,8%	-33,0%
Total nacional	8.402.700	8.402.700	38.294.200	5.961.400	5.961.400	28.322.900	-29,1%	-29,1%	-26,0%

*Ceuta y Melilla estaba agrupada con Andalucía hasta el año 2011

** La producción del Principado de Andorra está incluida en Cataluña

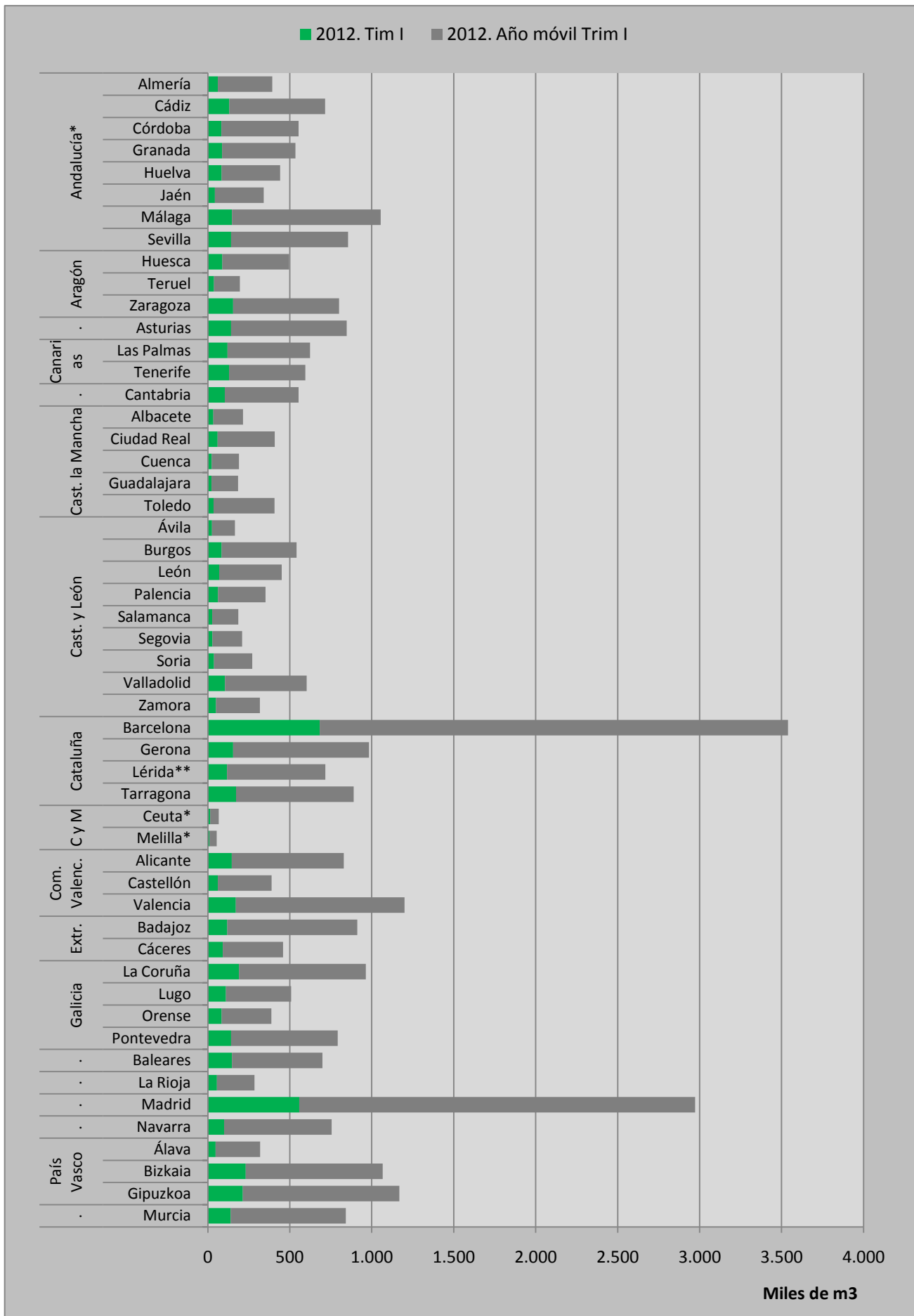


VARIACIÓN DE LA PRODUCCIÓN DE HORMIGÓN PREPARADO.

		2011			2012			Variación		
		1 ^{er} Tim.	Acumul. anual	Año móvil	1 ^{er} Tim.	Acumul. anual	Año móvil	1 ^{er} Trim.	Acum. anual	Año móvil
Andalucía	Almería	90.500	90.500	512.200	61.400	61.400	330.800	-32,2%	-32,2%	-35,4%
	Cádiz	207.000	207.000	1.024.000	130.200	130.200	584.500	-37,1%	-37,1%	-42,9%
	Córdoba	156.200	156.200	720.400	82.300	82.300	470.500	-47,3%	-47,3%	-34,7%
	Granada	148.200	148.200	695.400	87.300	87.300	447.100	-41,1%	-41,1%	-35,7%
	Huelva	97.000	97.000	458.100	84.400	84.400	357.000	-13,0%	-13,0%	-22,1%
	Jaén	108.200	108.200	669.100	43.000	43.000	297.600	-60,3%	-60,3%	-55,5%
	Málaga	308.800	308.800	1.124.100	147.300	147.300	907.200	-52,3%	-52,3%	-19,3%
	Sevilla	267.300	267.300	1.211.200	141.300	141.300	713.400	-47,1%	-47,1%	-41,1%
Aragón	Huesca	110.700	110.700	450.400	88.200	88.200	408.100	-20,3%	-20,3%	-9,4%
	Teruel	48.900	48.900	273.700	37.000	37.000	157.900	-24,3%	-24,3%	-42,3%
	Zaragoza	196.400	196.400	805.700	154.400	154.400	645.900	-21,4%	-21,4%	-19,8%
Asturias	Asturias	243.600	243.600	1.058.500	141.700	141.700	705.500	-41,8%	-41,8%	-33,3%
Canarias	Las Palmas	125.200	125.200	563.700	119.400	119.400	503.300	-4,6%	-4,6%	-10,7%
	Tenerife	117.400	117.400	478.000	129.400	129.400	465.300	10,2%	10,2%	-2,7%
Cantabria	Cantabria	113.900	113.900	553.600	103.500	103.500	449.700	-9,1%	-9,1%	-18,8%
Cast. la Mancha	Albacete	53.700	53.700	251.700	32.900	32.900	181.000	-38,7%	-38,7%	-28,1%
	Ciudad Real	125.100	125.100	518.100	59.200	59.200	348.100	-52,7%	-52,7%	-32,8%
	Cuenca	46.400	46.400	254.200	23.900	23.900	165.500	-48,5%	-48,5%	-34,9%
	Guadalajara	63.200	63.200	304.600	22.400	22.400	161.300	-64,6%	-64,6%	-47,0%
	Toledo	100.000	100.000	595.200	35.000	35.000	371.200	-65,0%	-65,0%	-37,6%
Cast. y León	Ávila	37.700	37.700	168.200	24.500	24.500	140.100	-35,0%	-35,0%	-16,7%
	Burgos	103.600	103.600	554.500	83.600	83.600	457.200	-19,3%	-19,3%	-17,5%
	León	100.800	100.800	554.100	68.500	68.500	382.200	-32,0%	-32,0%	-31,0%
	Palencia	61.400	61.400	273.700	62.300	62.300	289.500	1,5%	1,5%	5,8%
	Salamanca	42.700	42.700	208.300	27.100	27.100	158.500	-36,5%	-36,5%	-23,9%
	Segovia	54.100	54.100	255.700	28.400	28.400	180.900	-47,5%	-47,5%	-29,3%
	Soria	57.300	57.300	264.400	36.800	36.800	234.200	-35,8%	-35,8%	-11,4%
	Valladolid	151.400	151.400	709.300	105.000	105.000	498.300	-30,6%	-30,6%	-29,7%
	Zamora	62.700	62.700	272.800	49.400	49.400	268.300	-21,2%	-21,2%	-1,6%
Cataluña	Barcelona	807.800	807.800	3.595.100	682.200	682.200	2.857.800	-15,5%	-15,5%	-20,5%
	Gerona	261.500	261.500	1.137.200	154.600	154.600	828.900	-40,9%	-40,9%	-27,1%
	Lérida**	167.700	167.700	747.300	117.100	117.100	599.000	-30,2%	-30,2%	-19,8%
	Tarragona	199.100	199.100	973.100	172.200	172.200	717.700	-13,5%	-13,5%	-26,2%
Ceuta y Melilla	Ceuta*	8.200	8.200	8.200	14.600	14.600	51.100	78,0%	78,0%	523,2%
	Melilla*	12.900	12.900	12.900	9.400	9.400	44.800	-27,1%	-27,1%	247,3%
Com. Valenciana	Alicante	211.300	211.300	1.038.800	146.200	146.200	682.800	-30,8%	-30,8%	-34,3%
	Castellón	136.900	136.900	503.200	60.600	60.600	328.100	-55,7%	-55,7%	-34,8%
	Valencia	367.600	367.600	1.704.100	170.700	170.700	1.028.800	-53,6%	-53,6%	-39,6%
Extremadura	Badajoz	160.300	160.300	696.400	118.500	118.500	793.600	-26,1%	-26,1%	14,0%
	Cáceres	90.200	90.200	369.900	90.300	90.300	367.900	0,1%	0,1%	-0,5%
Galicia	La Coruña	172.000	172.000	930.900	189.500	189.500	774.200	10,2%	10,2%	-16,8%
	Lugo	80.700	80.700	450.700	109.900	109.900	398.100	36,2%	36,2%	-11,7%
	Orense	62.500	62.500	312.800	84.700	84.700	303.100	35,5%	35,5%	-3,1%
	Pontevedra	189.500	189.500	740.900	141.400	141.400	650.400	-25,4%	-25,4%	-12,2%
Islas Baleares	Baleares	219.900	219.900	787.800	147.500	147.500	551.600	-32,9%	-32,9%	-30,0%
La Rioja	La Rioja	73.100	73.100	352.100	54.800	54.800	229.700	-25,0%	-25,0%	-34,8%
Madrid	Madrid	832.800	832.800	3.765.100	557.800	557.800	2.415.000	-33,0%	-33,0%	-35,9%
Navarra	Navarra	177.000	177.000	772.600	99.200	99.200	655.700	-44,0%	-44,0%	-15,1%
País Vasco	Álava	80.200	80.200	408.200	47.400	47.400	270.900	-40,9%	-40,9%	-33,6%
	Bizkaia	235.700	235.700	1.147.500	231.500	231.500	834.800	-1,8%	-1,8%	-27,3%
	Gipuzkoa	247.300	247.300	1.007.500	213.100	213.100	955.600	-13,8%	-13,8%	-5,2%
Reg. de Murcia	Murcia	209.200	209.200	1.048.900	138.500	138.500	702.700	-33,8%	-33,8%	-33,0%
TOTAL ESTATAL		8.402.800	8.402.800	38.294.100	5.961.500	5.961.500	28.322.400	-29,1%	-29,1%	-26,0%

*Hasta el año 2011 producción de Ceuta y Melilla contabilizada en Andalucía. **Incluye la producción del P. d'Andorra

DISTRIBUCIÓN DE LA PRODUCCIÓN DE HORMIGÓN PREPARADO.



*Hasta el año 2011 producción de Ceuta y Melilla contabilizada en Andalucía. **Incluye la producción del P. d'Andorra