

ERMCO

EUROPEAN READY MIXED CONCRETE ORGANIZATION
ASSOCIATION EUROPEENNE DU BETON PRET A L'EMPLOI
EUROPÄISCHER TRANSPORTBETONVERBAND

**READY-MIXED CONCRETE
INDUSTRY STATISTICS**

YEAR 2012

JULY 2013

This Page Intentionally Left Blank

READY-MIXED CONCRETE INDUSTRY STATISTICS YEAR 2012

These statistics have been compiled for the year 2012 from ERMCO Members' annual returns as of 3 June 2013

CONTENTS

	ERMCO data collection form
Table 0	National data
Table 1	GDP and production (construction and ready mix sectors)
Table 2	Materials
Table 3	Product characteristics
Table 4	Overall data and trend comparison
Table 5	Industry organization (ERMCO Members only)
Table 6	Product development (ERMCO Memers only)
Table 7	Delivery method and vehicles (ERMCO members only)
Table 8	Sector development (ERMCO members only)

ERMCO Members

Full ERMCO Members are the National Associations of ready mixed concrete producers of: Austria, Belgium, Czech Republic, Denmark, Finland, France, Germany, Ireland, Israel, Italy, Netherlands, Norway, Poland, Portugal, Rumania, Slovakia, Spain, Sweden, Switzerland, Turkey, United Kingdom.

Data are presented separately for ERMCO Members belonging to the EU Countries, for all Full ERMCO Members, for Corresponding Member Russia and Associated Members USA and Japan.

Note: The type of data collected in Germany has changed in 2010 therefore some data are not directly comparable to previous years. When this situation applies, the n.c. (not comparable) symbol is used.

Disclaimer

The information contained in this publication is derived from a number of different sources. All reasonable steps have been taken to ensure that all the information in this document is from a reliable and reputable source and is accurate. However, readers are advised that ERMCO takes no responsibility for the manner in which this information is subsequently used.

For further information, contact us:

ERMCO - European Ready Mixed Concrete Organization

Boulevard du Souverain 68 - 1170 Brussels - Belgium

Tel: +32 (2) 6455212/230

E-mail: secretariat@ermco.eu

Website: <http://www.ermco.eu>

JULY 2013

Data collection form

Country:

Prepared by:

Date:

		Y2012	Comments (*)	Y2011	Tolerance	
					-20%	20%
A	Total number of ready-mixed concrete producers					
A1	Country					
A2	Members					
B	Total number of employees/workers including indirect employees, if any (**)					
B1	Country					
B2	Members					
C	Turnover including transport – (millions of €)					
C1	Country		millions €			
C2	Members		millions €			
D	Total ready-mixed concrete production (millions of m³)					
D1	Country		millions m ³			
D2	Members		millions m ³			
E	Plants					
E1	Total number of plants - Country					
E2	Total number of plants - Members					
E21	% of static mixing plants		%			
E22	% of dry batching plants		%			
	Total		%			
Data F to P refer to total concrete production at national level						
F	Concrete					
F1	Total production including site-mixed and precast (millions of m ³)		millions m ³			
F2	% of ready-mixed concrete		%			
F3	% of site-mixed concrete		%			
F4	% of precast concrete		%			
	Total		%			
G	Cement					
G1	Total cement consumption (millions of tons)		millions t			
G2	% to ready-mixed concrete		%			
G3	Average cement content in ready-mixed concrete (kg/m ³)		kg/m ³			
H	Use of additions in ready-mixed concrete					
H1	Most commonly used addition (***)					
H2	Total consumption of most commonly used addition		millions t			
H3	Average addition content (kg/m ³)		kg/m ³			
J	% per strength class in ready-mixed concrete (N/mm²)					
J1	< C16/20		%			
J2	C16/20 C20/25		%			
J3	C25/30 (C28/35) C30/37		%			
J4	>= C35/45		%			
	Total		%			
L	% per consistence class in ready-mixed concrete					
L1	S1		%			
L2	S2 - S3		%			
L3	S4 - S5		%			
L4	Self-Compacting Concrete (SCC)		%			
	Total		%			
M	Delivery methods for ready-mixed concrete					
M1	% Company vehicles		%			
M2	% Outside contractors		%			
M3	% Customer collection		%			
	Total		%			
N	Truck, Pumps					
N1	Total number of truck mixers/delivery vehicles					
N2	% under 8 m ³		%			
N3	% 8 - 10 m ³		%			
N4	% over 10 m ³		%			
	Total		%			
N5	% pumped concrete on total ready-mixed concrete		%			
N6	Total number of free standing pumps					
P	Production of special concrete, % of total ready-mixed concrete					
P1	Road pavement concrete, roller compacted concrete		%			
P2	Other special concrete - non structural, excluding SCC (****)		%			

NOTES

(*) Write E if the value is estimated.

(**) Including indirect workers, e.g. self-employed truckmixer drivers

(***) FA = Fly Ash; SF = Silica Fume; GGBS = Ground Granulated Blastfurnace Slag; MS = MicroSilica

(****) Acoustic barriers, self-cleaning concrete, CO₂ reducing concrete, light transmitting concrete, high temperature resisting concrete, X gamma radiation resisting concrete

TABLE 0
% variaton of GDP & Production (construction and ready mix sectors)

Country	GDP ⁽¹⁾						PRODUCTION												
							Construction ⁽¹⁾						Ready-Mixed Concrete						
	2007	2008	2009	2010	2011	2012	2007	2008	2009	2010	2011	2012	2007	2008	2009	2010	2011	2012	
AT-Austria	100,0	101,5	97,6	99,6	102,3	103,1	100,0	99,1	97,4	93,5	95,1	96,3	100,0	101,8	91,2	90,3	92,9	93,8	
BE-Belgium	100,0	101,0	98,2	100,6	102,4	102,2	-	-	-	-	-	-	100,0	98,3	86,7	90,0	96,7	104,2	
CZ-Czech Republic	100,0	106,2	100,4	100,8	102,6	103,4	100,0	99,8	99,4	91,9	88,6	81,9	100,0	112,9	85,9	75,3	88,2	88,2	
DK-Denmark	100,0	103,1	98,4	100,9	102,7	101,5	100,0	106,2	91,8	81,7	89,1	83,0	100,0	93,1	62,1	58,6	72,4	69,0	
FI-Finland	100,0	100,3	91,7	94,7	97,4	97,2	100,0	104,1	90,8	97,6	106,2	103,5	100,0	90,3	64,5	83,9	96,8	87,1	
FR-France	100,0	99,9	96,8	98,4	100,1	100,0	100,0	97,9	93,0	88,5	90,3	87,7	100,0	98,0	82,2	83,1	91,8	86,4	
DE-Germany	100,0	101,1	95,9	99,9	102,9	103,5	100,0	99,7	99,7	99,1	106,9	105,7	100,0	100,5	92,4	102,9	117,6	112,7	
IE-Ireland	100,0	97,9	92,6	91,9	93,2	94,1	100,0	70,9	45,3	31,6	26,3	24,3	100,0	135,1	51,4	36,5	32,4	32,4	
IT-Italy	100,0	98,8	93,5	95,0	95,4	93,2	100,0	99,1	87,7	84,7	81,3	70,0	100,0	97,3	71,8	72,3	68,9	53,2	
NL-Netherlands	100,0	101,9	98,1	99,7	100,7	99,7	100,0	103,2	97,5	86,8	90,6	82,8	100,0	118,0	104,5	91,0	98,9	82,0	
PL-Poland	100,0	105,2	106,9	111,0	116,0	118,2	100,0	109,5	113,9	117,5	137,1	130,7	100,0	132,5	110,6	116,3	148,1	121,9	
PT-Portugal	100,0	100,0	97,1	99,0	97,5	94,4	100,0	98,8	92,2	84,4	75,8	62,9	100,0	95,7	73,9	65,2	53,0	32,2	
SK-Slovakia	100,0	105,8	100,6	104,9	108,4	110,5	100,0	111,4	99,2	94,7	92,8	81,5	100,0	115,6	81,3	75,0	72,8	59,1	
ES-Spain	100,0	100,9	97,1	96,8	97,2	95,8	100,0	83,7	74,6	59,1	47,8	45,3	100,0	72,4	51,4	41,0	32,3	22,6	
SE-Sweden	100,0	99,4	94,3	100,6	104,3	105,1	100,0	99,2	89,4	96,6	109,5	115,0	100,0	106,1	84,8	100,0	100,0	100,0	
UK-United Kingdom	100,0	99,1	95,1	96,8	97,8	98,0	100,0	98,7	87,2	93,6	95,6	87,7	100,0	80,1	60,2	61,3	75,0	68,8	
Total/Average EU	100,0	101,4	97,1	99,4	101,3	101,2	100,0	98,8	90,6	86,8	88,9	83,9	100,0	103,0	78,4	77,7	83,6	75,8	
IL-Israel	-	-	-	-	-	-	-	-	-	-	-	-	-	100,0	96,9	96,9	112,2	112,2	132,7
NO-Norway	100,0	100,1	98,5	99,0	100,1	103,3	100,0	101,0	92,7	92,6	95,6	102,3	100,0	97,4	76,3	78,9	92,6	97,4	
CH-Switzerland	100,0	102,2	100,2	103,2	105,3	106,3	100,0	102,4	103,9	105,9	107,7	106,7	100,0	100,0	100,0	95,9	103,3	107,4	
TK-Turkey	100,0	100,6	95,8	104,4	113,3	116,7	100,0	92,4	77,3	91,8	102,3	102,7	100,0	93,5	89,2	107,1	121,0	125,0	
Total/Average ERMCO	100,0	101,3	97,3	99,9	102,1	102,4	100,0	98,7	90,7	88,4	91,0	87,2	100,0	101,8	80,9	81,8	88,4	83,8	
Russia	-	-	-	-	-	-	-	-	-	-	-	-	-	100,0	136,8	118,4	105,3	105,3	110,5
USA	100,0	99,7	96,7	98,9	100,8	103,0	-	-	-	-	-	-	100,0	85,7	77,1	62,5	64,4	71,4	
Japan	100,0	98,9	93,6	97,9	97,3	99,2	-	-	-	-	-	-	-	-	-	-	-	-	-

Legend: (1) Source EUROSTAT: <http://ec.europa.eu/eurostat>.
 data in bold are estimated

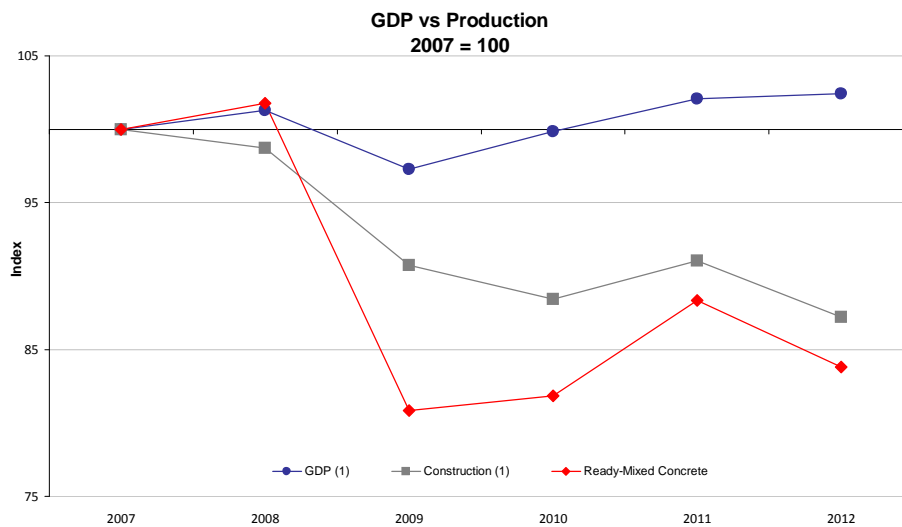


TABLE 1
Members' and country data

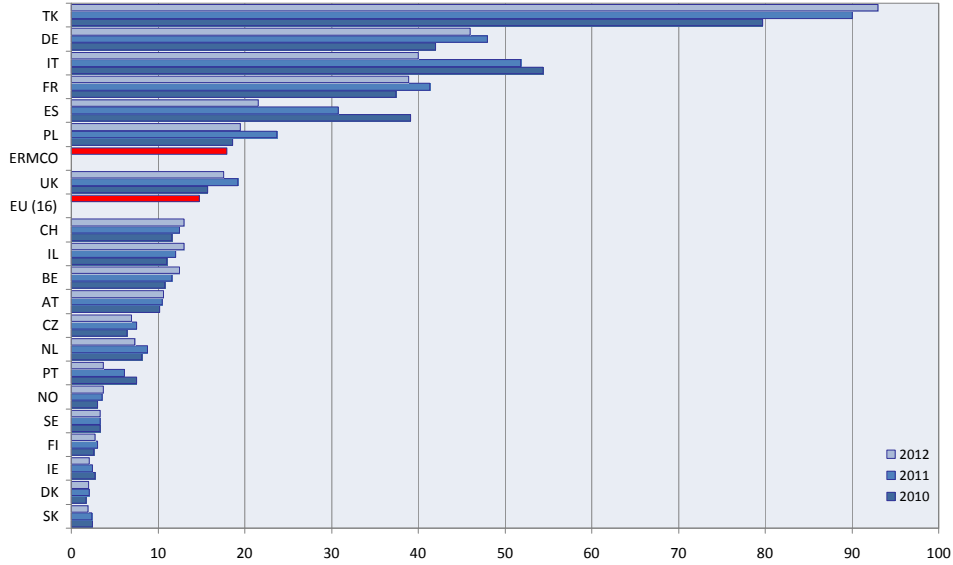
Country	Total RMC members millions of m ³			Total RMC country millions of m ³			Members vs Country %			Population ¹ millions			Production per capita m ³ /capita		
	2010	2011	2012	2010	2011	2012	2010	2011	2012	2010	2011	2012	2010	2011	2012
AT-Austria	9,2	9,5	9,6	10,2	10,5	10,6	90,2	90,5	90,6	8,3	8,4	8,4	1,2	1,3	1,3
BE-Belgium	6,5	7,6	7,8	10,8	11,6	12,5	60,2	65,1	62,4	10,7	10,8	10,8	1,0	1,1	1,2
CZ-Czech Republic	5,0	5,8	5,2	6,4	7,5	6,9	78,1	77,3	75,0	10,4	10,5	10,5	0,6	0,7	0,7
DK-Denmark	1,5	1,8	1,8	1,7	2,1	2,0	88,2	85,7	90,0	5,5	5,5	5,5	0,3	0,4	0,4
FI-Finland	2,3	2,7	2,4	2,6	3,0	2,7	88,5	90,0	88,9	5,3	5,3	5,4	0,5	0,6	0,5
FR-France	29,8	33,1	31,5	37,4	41,3	38,9	79,7	80,1	81,0	64,0	64,4	64,7	0,6	0,6	0,6
DE-Germany	24,3	27,8	26,6	42,0	48,0	46,0	57,9	57,9	57,8	82,2	81,8	80,4	0,5	0,6	0,6
IE-Ireland	2,2	2,0	1,8	2,7	2,4	2,1	81,5	83,3	85,7	4,4	4,5	4,5	0,6	0,5	0,5
IT-Italy	19,0	17,8	15,0	54,4	51,8	40,0	34,9	34,4	37,5	59,6	60,0	60,3	0,9	0,9	0,7
NL-Netherlands	4,9	6,8	5,3	8,1	8,8	7,3	60,5	77,3	72,6	16,4	16,5	16,6	0,5	0,5	0,4
PL-Poland	7,6	9,7	8,0	18,6	23,7	19,5	40,9	40,9	41,0	38,1	38,1	38,2	0,5	0,6	0,5
PT-Portugal	6,0	5,0	2,9	7,5	6,1	3,7	80,0	82,0	78,4	10,6	10,6	10,6	0,7	0,6	0,3
SK-Slovakia	1,4	1,4	1,1	2,4	2,3	1,9	58,3	60,1	59,3	5,4	5,4	5,4	0,4	0,4	0,3
ES-Spain	31,2	23,8	15,1	39,1	30,8	21,6	79,8	77,3	70,0	45,3	45,8	46,0	0,9	0,7	0,5
SE-Sweden	2,7	2,9	2,9	3,3	3,3	3,3	81,8	87,9	87,9	9,2	9,3	9,3	0,4	0,4	0,4
UK-United Kingdom	14,3	15,7	14,2	15,7	19,2	17,6	91,1	81,8	80,7	61,2	61,6	62,0	0,3	0,3	0,3
Total/Average EU	167,9	173,3	151,2	262,9	272,4	236,6	63,9	63,6	63,9	436,6	438,4	438,7	0,6	0,6	0,5
IL-Israel	7,5	8,0	10,0	11,0	12,0	13,0	68,2	66,7	76,9	7,3	7,6	8,0	1,5	1,6	1,6
NO-Norway	2,7	3,2	3,5	3,0	3,5	3,7	90,0	92,0	93,2	4,7	4,8	4,9	0,6	0,7	0,8
CH-Switzerland	11,0	11,9	12,3	11,6	12,5	13,0	94,8	95,2	94,6	7,6	7,7	7,8	1,5	1,6	1,7
TK-Turkey	47,5	54,0	60,0	79,7	90,0	93,0	59,6	60,0	64,5	70,6	71,5	72,6	1,1	1,3	1,3
Total/Average ERMCO	236,6	250,5	237,0	368,2	390,4	359,3	64,3	64,2	66,0	526,8	530,0	531,9	0,7	0,7	0,7
Russia	4,0	4,0	5,0	40,0	40,0	42,0	10,0	10,0	11,9	142,0	141,9	141,9	0,3	0,3	0,3
USA	118,0	120,0	140,0	197,0	203,0	225,0	59,9	59,1	62,2	302,2	302,2	302,2	0,7	0,7	0,7
Japan	75,0	77,0	80,0	85,0	88,0	92,0	88,2	87,5	87,0	128,0	128,0	128,0	0,7	0,7	0,7

Country	Total production Members Yearly % change		Total production Country Yearly % change		Member vs Country Yearly % change		Population Yearly % change		Production per capita Yearly % change			
	2011 vs 2010	2012 vs 2011	2011 vs 2010	2012 vs 2011	2011 vs 2010	2012 vs 2011	2011 vs 2010	2012 vs 2011	2011 vs 2010	2012 vs 2011		
AT-Austria		3,3	1,1		2,9	1,0		0,3	0,1		2,5	0,7
BE-Belgium		16,2	3,3		7,4	7,8		8,1	-4,1		6,5	6,9
CZ-Czech Republic		16,0	-10,5		17,2	-7,7		-1,0	-3,0		16,2	-8,1
DK-Denmark		20,0	0,0		23,5	-4,8		-2,9	5,0		22,7	-5,2
FI-Finland		17,4	-11,1		15,4	-10,0		1,7	-1,2		14,8	-10,4
FR-France		11,1	-4,8		10,4	-5,8		0,6	1,0		9,8	-6,3
DE-Germany		14,4	-4,3		14,3	-4,2		0,1	-0,2		14,9	-2,5
IE-Ireland		-9,1	-10,0		-11,1	-12,5		2,3	2,9		-12,1	-12,8
IT-Italy		-6,3	-15,7		-4,8	-22,8		-1,6	9,1		-5,5	-23,2
NL-Netherlands		38,8	-22,1		8,6	-17,0		27,7	-6,0		8,1	-17,5
PL-Poland		27,6	-17,5		27,4	-17,7		0,2	0,2		27,4	-17,8
PT-Portugal		-16,7	-42,0		-18,7	-39,3		2,5	-4,4		-18,7	-39,4
SK-Slovakia		0,0	-20,0		-2,9	-18,9		3,0	-1,4		-3,1	-19,1
ES-Spain		-23,7	-36,6		-21,3	-29,9		-3,1	-9,5		-22,2	-30,2
SE-Sweden		7,4	0,0		0,0	0,0		7,4	0,0		-0,8	-0,9
UK-United Kingdom		9,8	-9,6		22,3	-8,3		-10,2	-1,3		21,5	-8,9
Average EU		3,2	-12,8		3,6	-13,2		-0,4	0,4		3,2	-13,2
IL-Israel		6,7	25,0		9,1	8,3		-2,2	15,4		4,8	2,9
NO-Norway		20,0	6,5		17,3	5,1		2,3	1,3		15,8	3,8
CH-Switzerland		8,2	3,4		7,8	4,0		0,4	-0,6		6,2	2,9
TK-Turkey		13,7	11,1		12,9	3,3		0,7	7,5		11,5	1,8
Average ERMCO		5,9	-5,4		6,0	-8,0		-0,2	2,8		5,4	-8,3
Russia		0,0	25,0		0,0	5,0		0,0	19,0		0,1	5,0
USA		1,7	16,7		3,0	10,8		-1,3	5,3		3,0	10,8
Japan		2,7	3,9		3,5	4,5		-0,8	-0,6		3,5	4,5

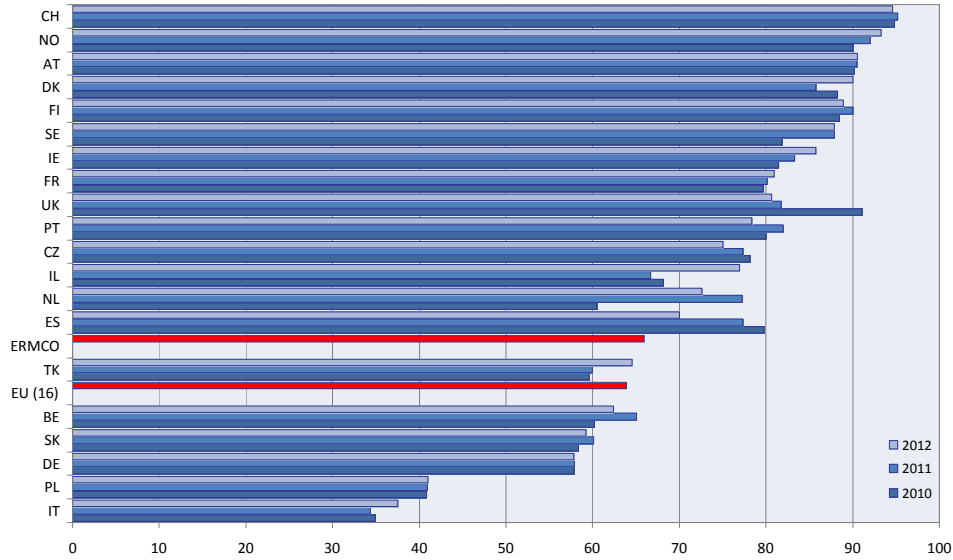
Legend: data in bold are estimated

(1) Source EUROSTAT: <http://ec.europa.eu/eurostat>

Total rmc production country
[millions of m³]



Members vs Country rmc production
[%]



Country rmc production per capita
[m³/capita]

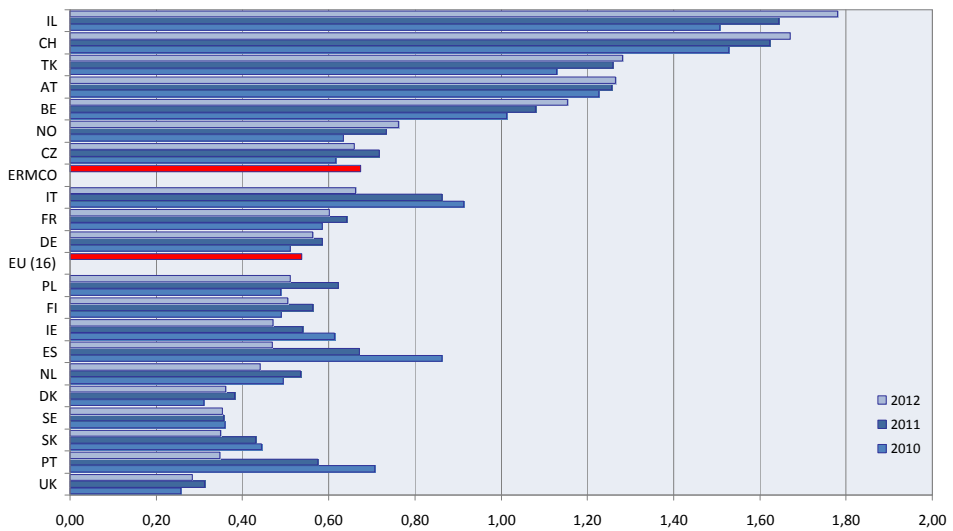


TABLE 2a
Materials-Cement

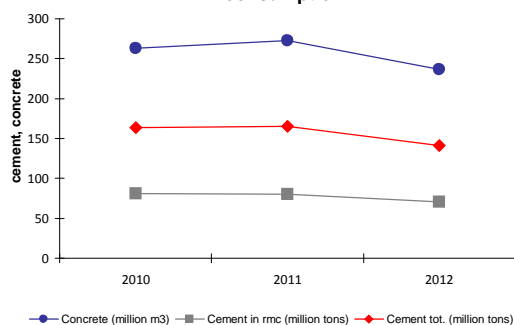
Country	Total cem. consumption millions of tons			% cement to ready-mix %			Average cement content kg/m ³		
	2010	2011	2012	2010	2011	2012	2010	2011	2012
AT-Austria	4,5	4,7	4,5	62,0	62,0	60,0	260,0	260,0	260,0
BE-Belgium	5,8	6,6	6,4	56,0	57,0	55,0	260,0	260,0	270,0
CZ-Czech Republic	3,7	3,8	3,1	55,0	56,0	65,0	276,0	275,0	272,0
DK-Denmark	1,1	1,5	1,3	38,0	40,0	42,0	255,0	280,0	282,0
FI-Finland	1,9	2,0	1,8	50,0	50,0	50,0	345,0	345,0	345,0
FR-France	19,8	21,4	20,0	56,2	56,8	58,2	298,0	294,0	298,0
Germany	24,6	28,0	26,7	50,5	50,7	51,0	296,0	296,0	298,0
IE-Ireland	1,4	0,8	0,7	95,0	85,0	85,0	330,0	320,0	300,0
IT-Italy	38,3	32,8	25,4	49,0	49,0	50,8	305,0	310,0	305,0
NL-Netherlands	4,8	5,4	4,4	49,0	45,0	52,0	305,0	303,0	303,0
PL-Poland	15,3	18,7	16,1	34,9	34,9	35,2	288,2	288,2	288,2
PT-Portugal	5,8	4,9	3,3	37,0	31,5	24,0	260,0	240,0	210,0
SK-Slovakia	1,9	1,8	1,6	45,0	45,0	42,0	315,0	310,0	310,0
ES-Spain	22,4	20,2	13,5	49,0	44,0	45,3	295,0	289,0	284,0
SE-Sweden	2,3	2,3	2,3	53,0	53,0	53,0	378,0	378,0	378,0
UK-United Kingdom	9,8	10,3	9,6	55,0	54,0	56,0	250,0	250,0	250,0
Total/Average EU	163,5	165,2	140,8	49,8	48,7	50,2	292,4	290,9	290,0
IL-Isreal	4,2	4,5	5,3	72,0	72,0	72,0	278,0	280,0	280,0
NO-Norway	1,7	1,9	1,9	69,0	71,0	71,3	378,0	378,0	386,0
CH-Switzerland	5,0	4,6	4,7	86,0	76,9	77,5	280,0	280,0	280,0
TK-Turkey	47,7	52,3	54,0	49,0	55,0	55,0	295,0	290,0	290,0
Total/Average ERMCO	222,0	228,4	206,8	51,0	51,4	52,8	292,8	290,8	290,3
Russia	45,0	45,0	65,0	50,0	50,0	30,0	350,0	350,0	370,0
USA	70,0	72,0	79,0	73,0	72,0	73,0	270,0	270,0	270,0
Japan	41,0	41,9	56,3	71,4	71,7	71,8	349,0	349,0	339,0

Country	Total cem.consumption Yearly % change		% cement to ready-mix Yearly % change		Average cement content Yearly % change	
	2011 vs 2010	2012 vs 2011	2011 vs 2010	2012 vs 2011	2011 vs 2010	2012 vs 2011
AT-Austria	4,4	-4,3	0,0	-3,2	0,0	0,0
BE-Belgium	12,9	-2,1	1,8	-3,5	0,0	3,8
CZ-Czech Republic	2,7	-17,6	1,8	16,1	-0,4	-1,1
DK-Denmark	34,5	-10,1	5,3	5,0	9,8	0,7
FI-Finland	5,3	-10,0	0,0	0,0	0,0	0,0
FR-France	8,1	-6,7	1,1	2,5	-1,3	1,4
Germany	13,8	-4,6	0,4	0,6	0,0	0,7
IE-Ireland	-42,9	-7,5	-10,5	0,0	-3,0	-6,3
IT-Italy	-14,4	-22,6	0,0	3,7	1,6	-1,6
NL-Netherlands	12,5	-18,5	-8,2	15,6	-0,7	0,0
PL-Poland	21,8	-13,8	0,0	0,9	0,0	0,0
PT-Portugal	-15,0	-32,3	-14,9	-23,8	-7,7	-12,5
SK-Slovakia	-3,7	-12,6	0,0	-6,7	-1,6	0,0
ES-Spain	-9,9	-33,2	-10,2	3,0	-2,0	-1,7
SE-Sweden	0,0	0,0	0,0	0,0	0,0	0,0
UK-United Kingdom	5,1	-6,8	-1,8	3,7	0,0	0,0
Average EU	1,1	-14,7	-2,2	3,0	-0,5	-0,3
IL-Isreal	7,1	17,8	0,0	0,0	0,7	0,0
NO-Norway	13,3	3,7	2,9	0,4	0,0	2,1
CH-Switzerland	-8,0	2,2	-10,6	0,8	0,0	0,0
TK-Turkey	9,5	3,3	12,2	0,0	-1,7	0,0
Average ERMCO	2,9	-9,5	0,7	2,8	-0,7	-0,2
Russia	0,0	44,4	0,0	-40,0	0,0	5,7
USA	2,9	9,7	-1,4	1,4	0,0	0,0
Japan	2,2	34,4	0,4	0,1	0,0	-2,9

Legend: data in bold are estimated; data underscored source: CEMBUREAU

FA = Fly Ash; SF = Silica Fume; GGBS = Ground Granulated Blastfurnace Slag; MS = MicroSilica;

Concrete production and Cement consumption



Yearly percentage variation

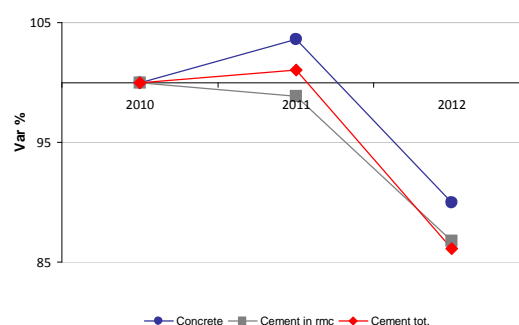
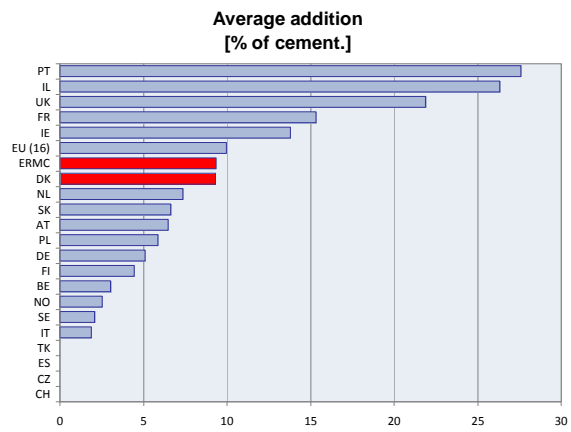
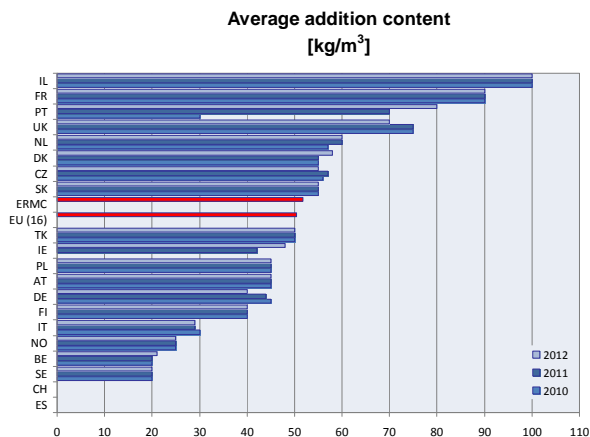


TABLE 2b
Materials-Additions

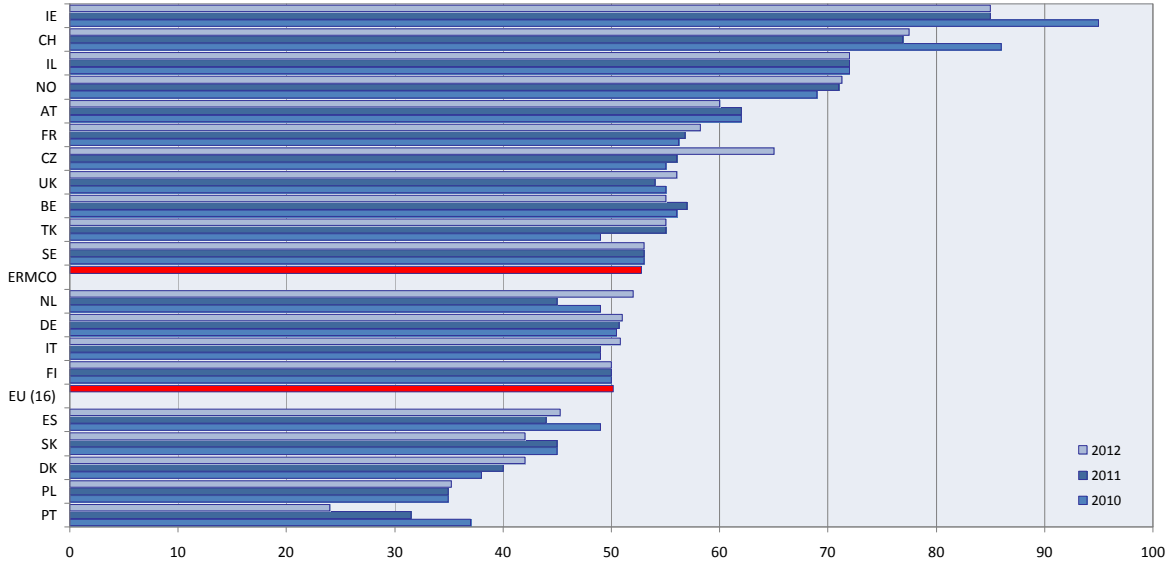
Country	Most used additions			Total additions consumption			Average addition content			k-value	Average total cementitious kg/m ³	Average addition % of cement.
	type			millions of tons			kg/m ³					
	2010	2011	2012	2010	2011	2012	2010	2011	2012			
AT-Austria	FA/GGBS	FA/GGBS	FA-GGBS	0,7	0,7	0,7	45,0	45,0	45,0	0,4	278,0	6,5
BE-Belgium	FA	-	-	0,0	0,0	0,0	20,0	20,0	21,0	0,4	278,4	3,0
CZ-Czech Republic	FA	FA	FA	0,6	0,3	0,3	56,0	57,0	55,0	-	-	-
DK-Denmark	FA	FA	FA	0,2	0,2	0,2	55,0	55,0	58,0	0,5	311,0	9,3
FI-Finland	FA	FA	FA	0,1	0,1	0,1	40,0	40,0	40,0	0,4	361,0	4,4
FR-France	FA	FA	FA	0,5	0,6	0,6	90,0	90,0	90,0	0,6	352,0	15,3
DE-Germany	FA	FA	FA	1,9	2,1	2,0	45,0	44,0	40,0	0,4	314,0	5,1
IE-Ireland	GGBS	GGBS	GGBS	0,2	0,1	0,1	-	42,0	48,0	1	348,0	13,8
IT-Italy	FA	FA	FA	0,2	0,2	0,2	30,0	29,0	29,0	0,2	310,8	1,9
NL-Netherlands	FA	FA	-	0,1	0,5	0,5	57,0	60,0	60,0	0,4	327,0	7,3
PL-Poland	FA	FA	FA	0,8	0,8	0,7	45,0	45,0	45,0	0,4	306,2	5,9
PT-Portugal	FA	FA	FA	0,2	0,5	0,3	30,0	70,0	80,0	1	290,0	27,6
SK-Slovakia	FA	FA	FA	0,2	0,2	0,2	55,0	55,0	55,0	0,4	332,0	6,6
ES-Spain	-	FA	FA	-	-	-	-	-	-	-	-	-
SE-Sweden	FA	FA	FA	0,0	0,0	0,0	20,0	20,0	20,0	0,4	386,0	2,1
UK-United Kingdom	FA/GGBS	GGBS	GGBS	1,5	1,6	1,3	75,0	75,0	70,0	1	320,0	21,9
Total/Average EU	-	-	-	7,2	7,8	7,1	47,4	49,8	50,4	N.A.	322,5	9,3
IL-Israel	FA	-	-	0,5	0,5	0,5	100,0	100,0	100,0	1	380,0	26,3
NO-Norway	FA	FA	FA	0,0	0,0	0,0	25,0	25,0	25,0	0,4	396,0	2,5
CH-Switzerland	-	-	-	-	-	-	-	-	-	-	-	-
TK-Turkey	FA	FA,GGBS	FA,GGBS	1,0	1,5	1,5	50,0	50,0	50,0	-	-	-
Total/Average ERMCO	-	-	-	8,7	9,8	9,1	49,3	51,2	51,7	N.A.	330,7	10,0
Russia	-	-	SF	-	-	0,1	-	-	40,0	-	-	-
USA	FA	FA	FA	12,0	12,0	13,0	70,0	70,0	75,0	1	345,0	21,7
Japan	GGs	GGBS	GGBS	3,5	3,5	3,5	4,1	4,0	4,0	-	-	-

Country	Empty column	Total additions consumption		Average addition content	
		Yearly % change		Yearly % change	
		2011 vs 2010	2012 vs 2011	2011 vs 2010	2012 vs 2011
AT-Austria		0,0	4,5	0,0	0,0
BE-Belgium		0,0	0,0	0,0	5,0
CZ-Czech Republic		-44,9	-1,5	1,8	-3,5
DK-Denmark		20,0	0,0	0,0	5,5
FI-Finland		0,0	0,0	0,0	0,0
FR-France		20,0	0,0	0,0	0,0
DE-Germany		10,5	-4,8	-2,2	-9,1
IE-Ireland		-50,0	0,0	-	14,3
IT-Italy		-25,0	0,0	-3,3	0,0
NL-Netherlands		246,2	0,0	5,3	0,0
PL-Poland		0,0	-17,5	0,0	0,0
PT-Portugal		200,0	-33,3	133,3	14,3
SK-Slovakia		-4,2	0,0	0,0	0,0
ES-Spain		-	-	-	-
SE-Sweden		0,0	0,0	0,0	0,0
UK-United Kingdom		6,7	-20,0	0,0	-6,7
Average EU		8,7	-8,8	5,2	1,2
IL-Israel		0,0	0,0	0,0	0,0
NO-Norway		17,6	0,0	0,0	0,0
CH-Switzerland		-	-	-	-
TK-Turkey		50,0	0,0	0,0	0,0
Average ERMCO		13,0	-7,0	3,9	1,0
Russia		-	-	-	-
USA		0,0	8,3	0,0	7,1
Japan		0,0	0,0	-2,4	0,0

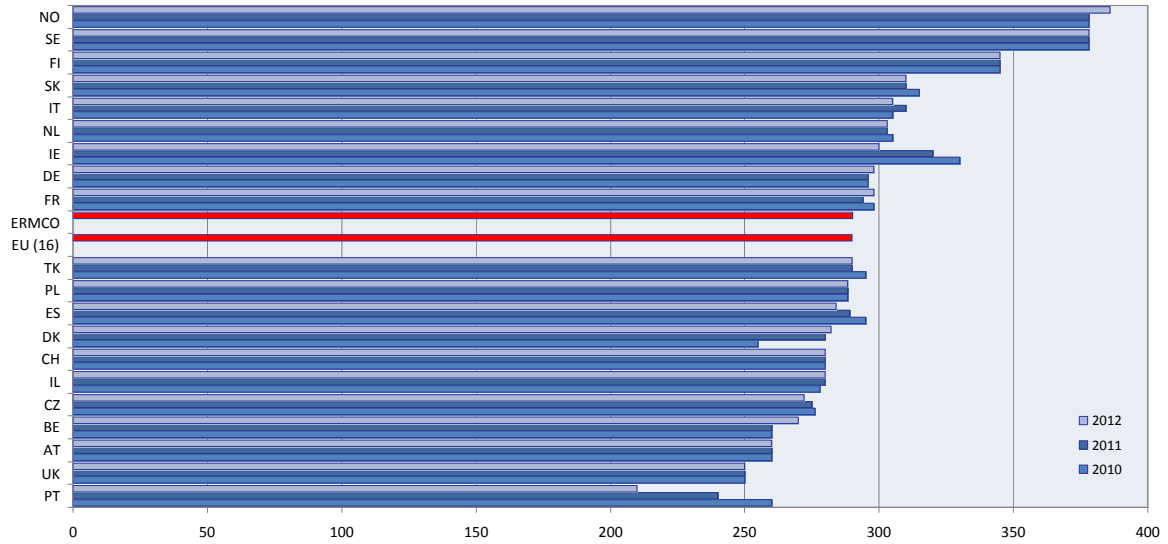
Legend: data in bold are estimated; data underscored source: CEMBUREAU
 FA = Fly Ash; SF = Silica Fume; GGBS = Ground Granulated Blastfurnace Slag; MS = MicroSilica;
 Note: Countries with apparent k-value of 1 means other methods of using additions (e.g. equivalent performance)



**Percentage cement to rmc
[%]**



**Average cement content
[kg/m³]**



**Average addition content
[kg/m³]**

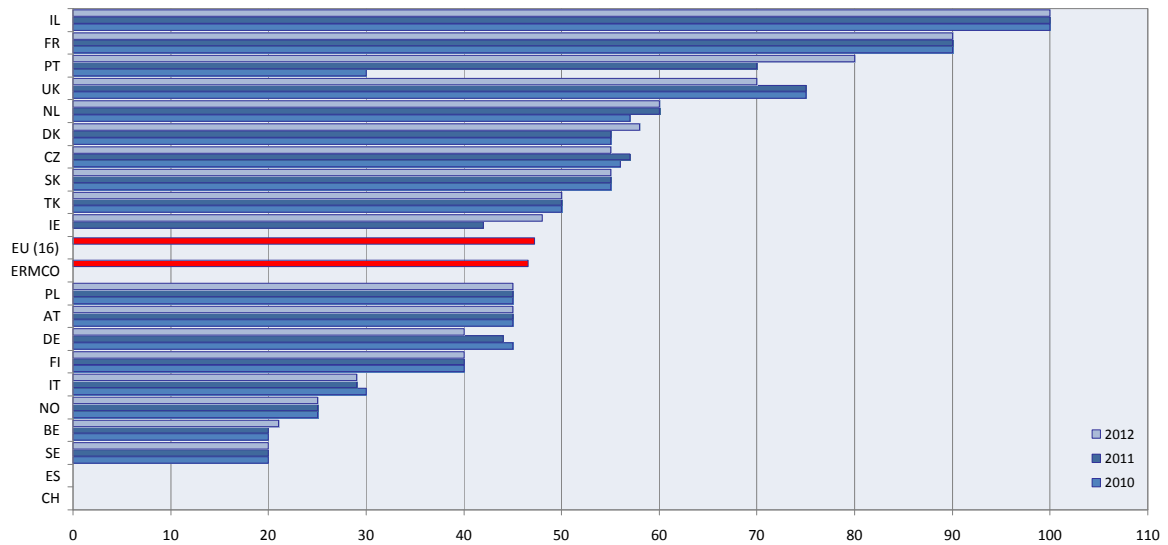


TABLE 3
Product characteristics

Country	% Production by strength class <i>Strength (N/mm²)</i>								% Production by consistence class <i>Slump class</i>								rod. special concre <i>% of total ready-mix</i>	
	< C16/20		C16/20-C20/25		C25/30-C30/37		≥ C35/45		S1		S2 - S3		S4 - S5		SCC		r.mix	other
	2011	2012	2011	2012	2011	2012	2011	2012	2011	2012	2011	2012	2011	2012	2011	2012	2012	2012
AT-Austria	5,0	5,0	50,0	50,0	40,0	40,0	5,0	5,0	9,0	7,0	75,0	75,0	15,0	17,0	1,0	1,0	5,0	1,0
BE-Belgium	0,0	0,0	10,0	9,0	58,0	59,0	32,0	32,0	10,0	10,0	45,0	45,0	44,5	44,5	0,5	0,5	-	-
CZ-Czech Republic	15,0	18,0	36,0	32,0	34,0	31,0	15,0	19,0	18,0	19,0	64,0	63,0	17,0	17,0	1,0	1,0	-	-
DK-Denmark	4,0	4,0	47,0	45,0	40,0	38,0	9,0	13,0	5,0	5,0	49,0	45,0	11,0	15,0	35,0	35,0	0,0	8,0
FI-Finland	10,0	5,0	25,0	20,0	55,0	65,0	10,0	10,0	3,0	3,0	48,0	48,0	48,0	48,0	1,0	1,0	0,0	0,0
FR-France	2,0	2,0	43,0	41,0	49,0	50,0	6,0	7,0	8,0	8,0	71,0	70,0	16,0	16,0	5,0	6,0	5,0	2,0
DE-Germany	8,0	7,0	23,0	22,0	58,0	60,0	11,0	11,0	11,0	11,0	72,0	70,0	16,0	18,0	1,0	1,0	1,0	1,0
IE-Ireland	5,0	8,0	20,0	20,0	40,0	38,0	35,0	34,0	15,0	17,0	70,0	68,0	14,0	14,0	1,0	1,0	-	-
IT-Italy	8,0	7,0	21,0	21,0	68,0	68,0	3,0	4,0	0,0	0,0	11,0	11,0	88,0	88,0	1,0	1,0	0,0	6,0
NL-Netherlands	9,0	1,0	11,0	51,0	25,0	32,0	55,0	16,0	0,0	0,0	68,0	59,0	30,0	39,0	2,0	2,0	2,0	0,5
PL-Poland	11,7	11,0	25,5	19,0	35,6	52,0	27,2	18,0	10,0	10,0	79,0	79,0	10,0	10,0	1,0	1,0	2,0	0,0
PT-Portugal	10,0	10,0	40,0	40,0	40,0	40,0	10,0	10,0	0,0	0,0	78,0	80,0	20,0	20,0	2,0	0,0	-	-
SK-Slovakia	16,0	24,0	28,0	24,0	38,0	35,0	18,0	17,0	18,0	13,0	60,0	63,0	21,0	24,0	1,0	0,0	0,0	1,0
ES-Spain	5,0	5,0	5,0	5,0	80,0	82,0	10,0	8,0	1,0	1,0	5,0	4,0	93,0	94,0	1,0	1,0	-	-
SE-Sweden	0,0	0,0	10,0	10,0	50,0	50,0	40,0	40,0	0,0	0,0	33,0	33,0	60,0	60,0	7,0	7,0	-	-
UK-United Kingdom	11,0	11,0	25,0	25,0	54,0	54,0	10,0	10,0	10,0	10,0	71,0	71,0	17,0	17,0	2,0	2,0	1,0	0,0
Average EU	7,0	6,3	24,9	25,4	55,4	57,0	12,7	11,3	6,5	6,8	50,9	52,3	40,6	38,6	2,0	2,2	1,6	2,0
IL-Israel	1,0	1,0	7,0	7,0	72,0	72,0	20,0	20,0	0,0	0,0	2,0	2,0	97,0	97,0	1,0	1,0	5,0	10,0
NO-Norway	0,0	0,0	7,0	7,0	82,0	82,0	11,0	11,0	1,0	1,0	0,0	0,0	95,0	95,0	4,0	4,0	0,0	-
CH-Switzerland	-	-	-	-	-	-	-	-	-	-	-	-	-	-	-	-	-	-
TK-Turkey	2,0	2,0	16,0	16,0	78,0	77,0	4,0	5,0	2,0	2,0	39,0	39,0	58,2	58,0	0,8	1,0	-	-
Average ERMCO	5,7	5,1	22,5	22,6	61,2	62,8	10,6	9,5	5,3	5,4	47,5	48,0	45,4	44,7	1,8	1,9	2,5	10,0
Russia	5,0	10,0	5,0	35,0	70,0	40,0	20,0	15,0	2,0	5,0	17,0	9,0	80,0	85,0	1,0	1,0	5,0	1,0
USA	40,0	40,0	25,0	25,0	25,0	25,0	10,0	10,0	-	-	-	-	-	-	1,0	1,0	10,0	-
Japan	1,0	0,0	39,0	40,0	47,0	47,0	13,0	13,0	0,1	0,5	42,0	41,6	56,9	56,9	1,0	1,0	0,5	0,0

Legend: data in bold are estimated
data underscored are where flow table classes have been converted to consistence classes: (S1=F1, S2-S3=F2-F3 ecc.)

Production by strength class



Production by consistency class

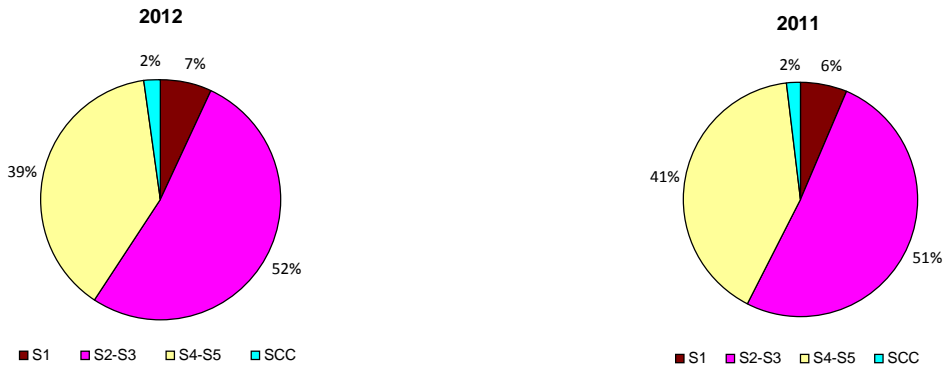


TABLE 4
Overall data and trend comparison

Country	Concrete production ¹ millions of m ³			Cement consumption ¹ millions of tons			Gross Domestic Product ² millions of €		
	2010	2011	2012	2010	2011	2012	2010	2011	2012
AT-Austria	15,0	15,0	15,0	4,5	4,7	4,5	286396	300712	309900
BE-Belgium	18,0	19,0	23,7	<u>5,8</u>	<u>6,6</u>	<u>6,4</u>	356069	369981	376229
CZ-Czech Republic	11,6	11,0	10,6	<u>3,7</u>	<u>3,8</u>	<u>3,1</u>	149932	155486	152310
DK-Denmark	3,4	4,1	4,0	1,1	1,5	1,3	236477	240452	244535
FI-Finland	4,0	4,6	4,1	1,9	2,0	1,8	178796	189489	194469
FR-France	54,0	59,0	55,0	19,8	21,4	20,0	1936719	2001398	2032296
DE-Germany	71,3	71,3	67,9	24,6	28,0	26,7	2496200	2592600	2644200
IE-Ireland	3,2	2,8	2,5	<u>1,4</u>	<u>0,8</u>	<u>0,7</u>	156486	161037	163595
IT-Italy	68,5	65,2	58,8	38,3	32,8	25,4	1551885	1578497	1565916
NL-Netherlands	16,6	16,6	14,2	4,8	5,4	4,4	588740	601973	600638
PL-Poland	33,8	43,1	34,8	15,3	18,7	16,1	354616	369665	381213
PT-Portugal	15,0	10,0	7,0	5,8	4,9	3,3	172859	171064	165409
SK-Slovakia	3,2	3,0	2,4	1,9	1,8	1,6	65869	69108	71463
ES-Spain	170,0	60,0	40,0	22,4	20,2	13,5	1048883	1063355	1049525
SE-Sweden	5,0	5,0	5,0	2,3	2,3	2,3	349945	387596	408467
UK-United Kingdom	28,5	30,5	28,0	9,8	10,3	9,6	1709606	1746587	1901001
Total/Average EU	521,1	420,2	373,0	163,5	165,2	140,8	11639478	11999000	12261166
IL-Israel	11,0	12,0	13,0	4,2	4,5	5,3	631000	714000	802000
NO-Norway	4,2	4,9	5,1	1,7	1,9	1,9	317862	352857	388866
CH-Switzerland	12,1	12,1	12,1	<u>5,0</u>	<u>4,6</u>	<u>4,7</u>	416078	476053	491987
TK-Turkey	90,0	100,0	104,0	<u>47,7</u>	<u>52,3</u>	<u>54,0</u>	550362	555100	612412
Total/Average ERMCO	638,4	549,2	507,2	222,0	228,4	206,8	13554780	14097010	14556431
Russia	65,0	65,0	70,0	45,0	45,0	65,0	949530	949530	949530
USA	378,0	270,0	310,0	70,0	72,0	79,0	10936788	10830244	12207971
Japan	119,0	123,0	128,0	41,0	41,9	56,3	4149900	4240808	4642324

Legend: data in bold are estimated; data underscored source: CEMBUREAU
(1) Site mixed and precast included.
(2) Source EUROSTAT: <http://ec.europa.eu/eurostat>.

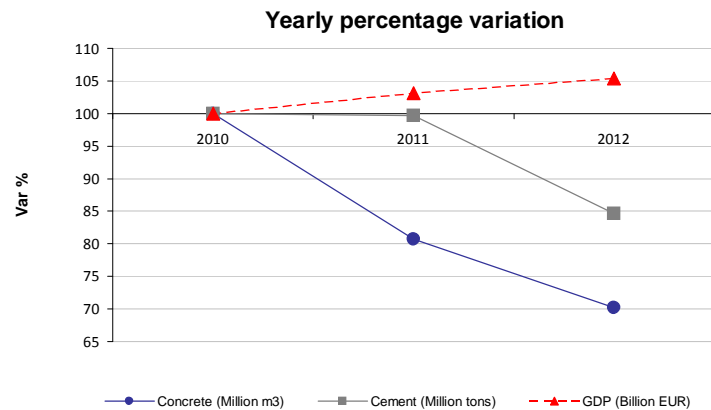
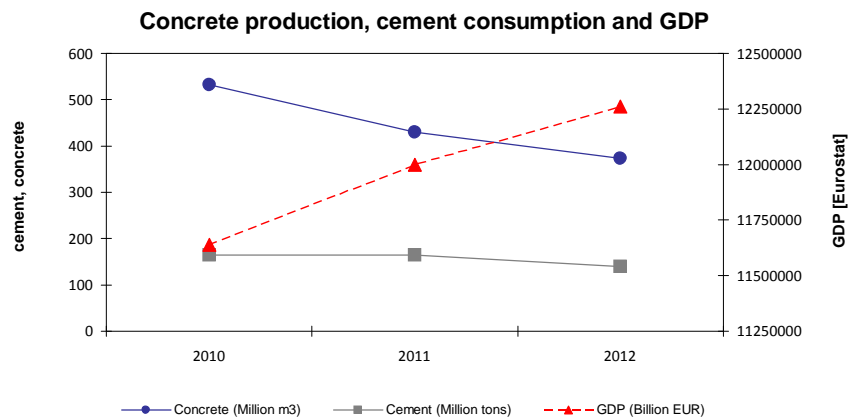


TABLE 5
Industry organization (ERMCO Members only)

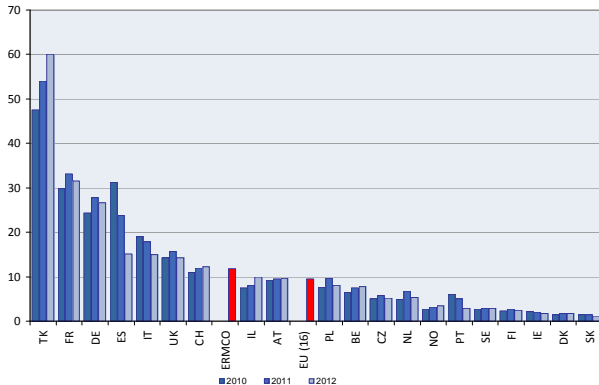
Country	Production millions m ³			Producers			Plants			Employees			Turnover incl. delivery excluding tax - mio €		
	2010	2011	2012	2010	2011	2012	2010	2011	2012	2010	2011	2012	2010	2011	2012
AT-Austria	9,2	9,5	9,6	130	125	123	221	218	216	1985	1900	2000	640	665	672
BE-Belgium	6,5	7,6	7,8	59	54	53	135	135	125	2000	2000	1950	360	490	515
CZ-Czech Republic	5,0	5,8	5,2	9	9	9	290	289	287	2026	1804	1752	398	440	353
DK-Denmark	1,5	1,8	1,8	16	15	13	80	77	80	650	680	680	-	-	-
FI-Finland	2,3	2,7	2,4	27	27	28	130	135	137	1000	1100	1050	252	290	268
FR-France	29,8	33,1	31,5	185	175	186	1331	1333	1386	11600	11800	11570	2850	3264	3020
DE-Germany	24,3	27,8	26,6	336	330	319	1261	1261	1250	5500	5600	5430	1585	1800	1776
IE-Ireland	2,2	2,0	1,8	93	76	69	150	200	190	3500	3400	3000	140	133	116
IT-Italy	19,0	17,8	15,0	236	209	130	734	687	691	4800	4300	4000	1200	1100	930
NL-Netherlands	4,9	6,8	5,3	22	23	23	112	137	127	1250	1400	1300	440	440	440
PL-Poland	7,6	9,7	8,0	17	25	25	209	230	220	1880	1900	1986	410	464	403
PT-Portugal	6,0	5,0	2,9	26	23	19	198	178	145	1000	800	700	350	290	150
SK-Slovakia	1,4	1,4	1,1	10	10	10	93	90	81	575	527	474	89	83	68
ES-Spain	31,2	23,8	15,1	559	397	309	1642	1406	1057	16500	9000	6500	2400	1309	785
SE-Sweden	2,7	2,9	2,9	31	31	26	158	158	158	2600	2600	2600	-	-	-
UK-United Kingdom	14,3	15,7	14,2	19	18	16	870	850	820	5800	5800	5770	1510	1510	1420
Total	167,9	173,3	151,2	1775	1547	1358	7614	7384	6970	62666	54611	50762	12624	12278	10916
IL-Israel	7,5	8,0	10,0	11	10	10	104	100	100	850	850	893	410	435	570
NO-Norway	2,7	3,2	3,5	86	91	92	164	171	170	1450	1600	1880	379	490	519
CH-Switzerland	11,0	11,9	12,3	190	190	189	371	371	373	-	-	-	-	-	-
TK-Turkey	47,5	54,0	60,0	80	80	85	343	355	380	13200	14500	15000	1660	1890	2100
Total	236,6	250,5	237,0	2142	1918	1734	8596	8381	7993	78166	71561	68535	15073	15093	14105
Russia	4,0	4,0	5,0	25	25	45	120	120	55	800	800	1000	500	500	110
USA	118,0	120,0	140,0	960	1300	1300	4000	4000	4000	80000	70000	75000	14400	13000	14000
Japan	75,0	77,0	80,0	2609	2811	2774	2906	2826	2995	36380	34810	33434	-	8782	9855

Country	Production			Producers			Plants			Employees			Turnover including delivery		
	Members vs Country - %			Members vs Country - %			Members vs Country - %			Members vs Country - %			Members vs Country - %		
	2010	2011	2012	2010	2011	2012	2010	2011	2012	2010	2011	2012	2010	2011	2012
AT-Austria	90,2	90,5	90,6	86,7	86,2	87,9	90,2	90,8	91,1	90,2	89,4	88,9	90,1	90,5	91,4
BE-Belgium	60,2	65,1	62,4	35,8	32,7	32,5	50,0	50,0	48,1	50,0	50,0	50,0	51,4	65,3	65,2
CZ-Czech Republic	78,1	77,3	75,0	31,0	31,0	31,0	64,4	64,2	63,8	82,0	76,8	75,0	78,0	77,2	74,9
DK-Denmark	88,2	85,7	90,0	55,2	53,6	52,0	85,1	83,7	85,1	92,9	94,4	94,4	-	-	-
FI-Finland	88,5	90,0	88,9	30,0	29,3	30,1	68,4	69,2	69,2	90,9	91,7	91,3	90,0	96,7	97,5
FR-France	79,7	80,1	81,0	34,9	32,1	34,4	73,8	73,4	74,2	81,7	81,4	82,3	79,2	79,3	78,9
DE-Germany	57,9	57,9	57,8	53,9	53,9	52,6	64,5	64,5	64,4	35,7	35,7	36,0	58,6	58,7	59,0
IE-Ireland	81,5	83,3	85,7	93,0	88,4	86,3	60,0	90,9	92,7	70,0	85,0	85,7	80,0	85,3	82,9
IT-Italy	34,9	34,4	37,5	16,3	17,5	12,1	27,2	27,8	31,4	30,0	25,0	24,7	34,3	33,3	33,2
NL-Netherlands	60,5	77,3	72,6	40,7	46,0	46,0	56,0	73,7	70,6	59,5	70,0	70,3	71,5	71,5	71,5
PL-Poland	40,9	40,9	41,0	3,2	4,6	4,5	20,4	22,1	24,2	22,0	22,1	22,1	40,9	40,2	40,1
PT-Portugal	80,0	82,0	78,4	24,8	26,4	22,9	63,9	61,4	53,7	26,3	26,7	30,4	86,4	85,3	85,7
SK-Slovakia	58,3	60,1	59,3	5,9	6,1	6,5	32,1	32,1	30,0	54,8	58,6	55,8	61,2	64,1	63,2
ES-Spain	79,8	77,3	70,0	85,6	40,7	32,6	71,1	63,2	49,8	-	75,0	68,4	81,4	78,8	72,8
SE-Sweden	81,8	87,9	87,9	81,6	81,6	68,4	79,8	79,8	79,8	-	-	-	-	-	-
UK-United Kingdom	91,1	81,8	80,7	19,0	18,0	16,0	92,6	92,4	86,3	85,3	85,3	84,9	88,8	88,8	91,0
Average EU	72,0	73,2	72,4	43,6	40,5	38,5	62,5	65,0	63,4	62,2	64,5	64,0	70,8	72,5	72,0
IL-Israel	68,2	66,7	76,9	18,3	19,2	19,2	61,9	58,1	58,8	60,7	60,7	60,7	71,7	69,0	77,0
NO-Norway	90,0	92,0	93,2	64,7	71,1	69,2	75,9	79,9	79,8	80,6	82,1	87,4	94,3	91,8	93,0
CH-Switzerland	94,8	95,2	94,6	-	-	-	-	-	-	-	-	-	-	-	-
TK-Turkey	59,6	60,0	64,5	16,3	15,4	15,7	38,3	37,6	38,8	50,8	52,7	53,6	59,3	60,0	64,5
Average ERMCO	73,2	74,3	74,4	41,9	39,7	37,9	61,9	63,9	62,7	62,5	64,6	64,6	71,6	72,7	73,1
Russia	10,0	10,0	11,9	6,9	6,9	10,0	6,0	6,0	2,6	2,1	2,1	4,8	11,1	11,1	2,6
USA	59,9	59,1	62,2	44,4	52,0	52,0	59,3	72,7	72,7	59,3	63,6	62,5	64,0	66,7	66,7
Japan	88,2	87,5	87,0	78,5	80,0	80,1	76,3	75,8	78,9	85,6	86,4	86,1	-	83,3	87,7

Legend: data in bold are estimated

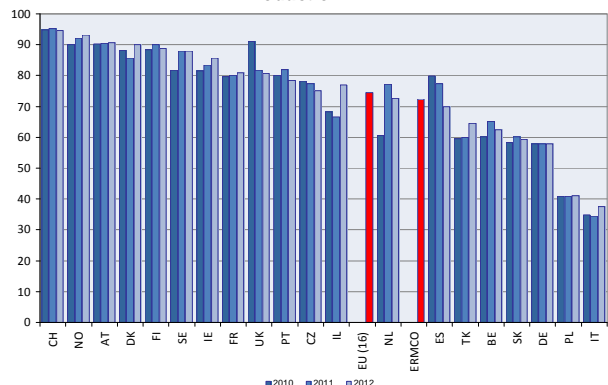
ERMCO Members

Production



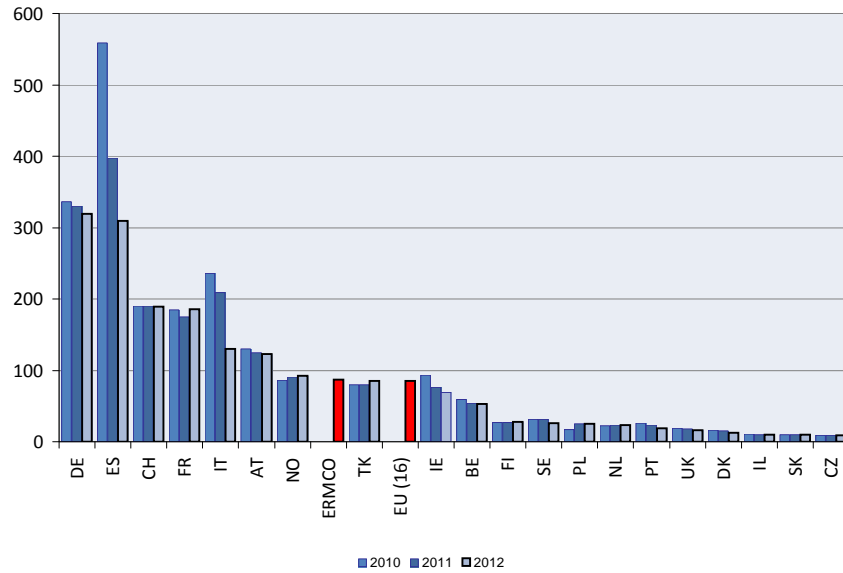
Members vs Country %

Production



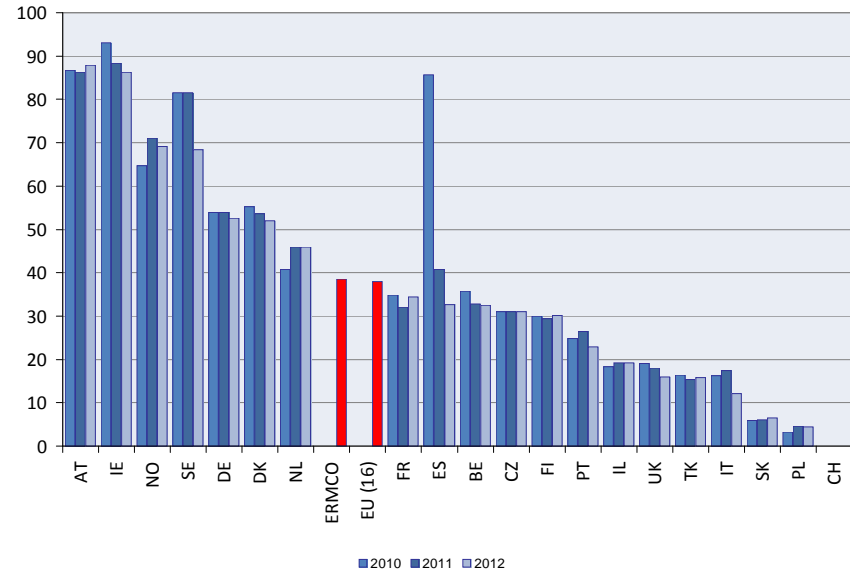
ERMCO Members

Producers

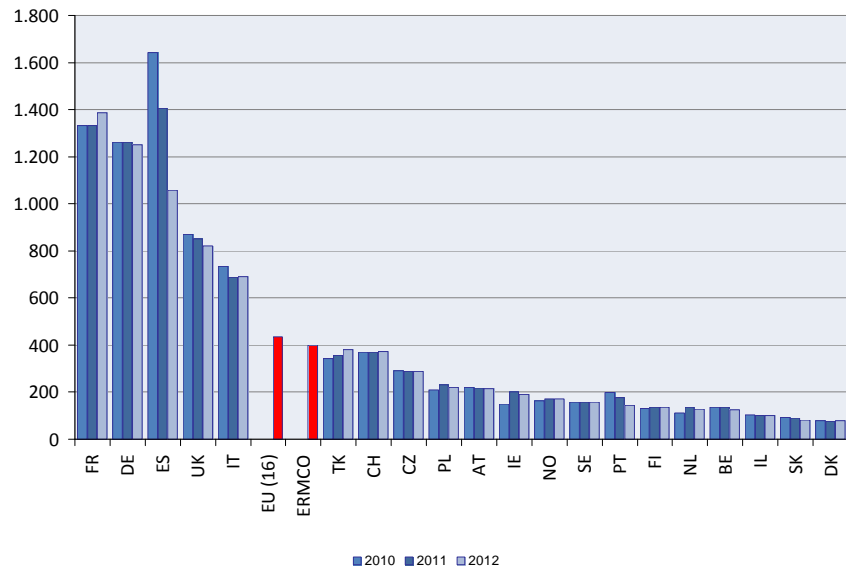


Members vs Country [%]

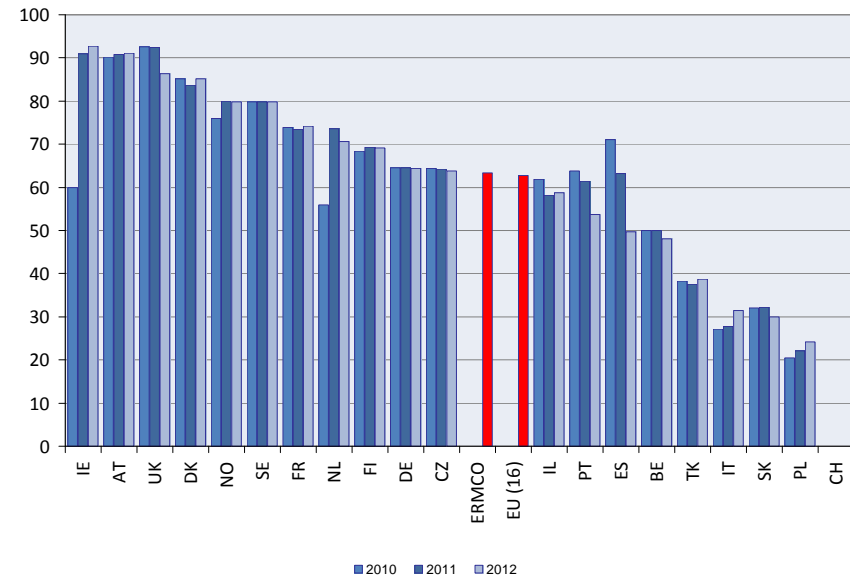
Producers



Plants

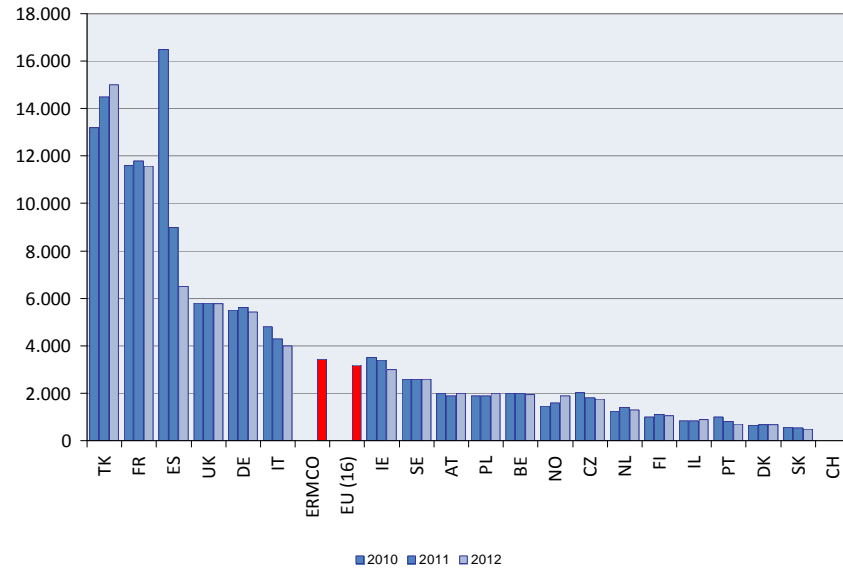


Plants



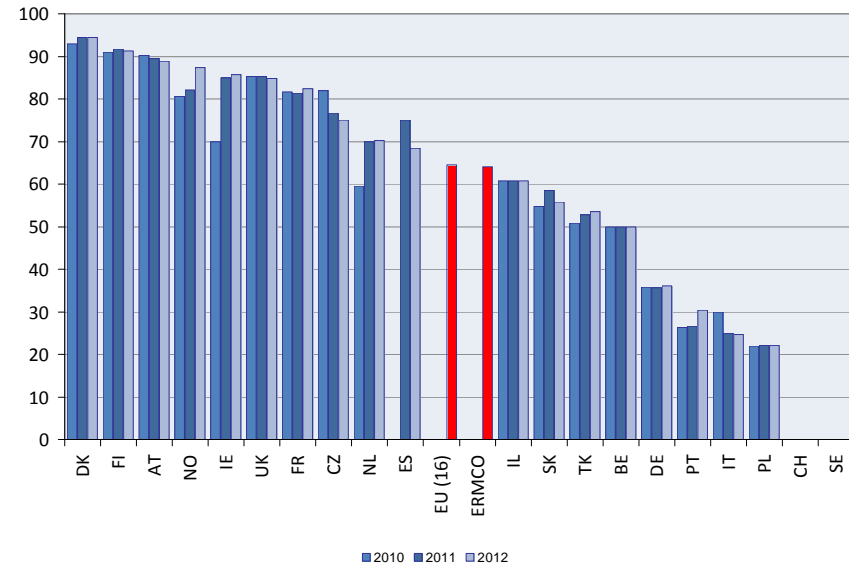
ERMCO Members

Employees

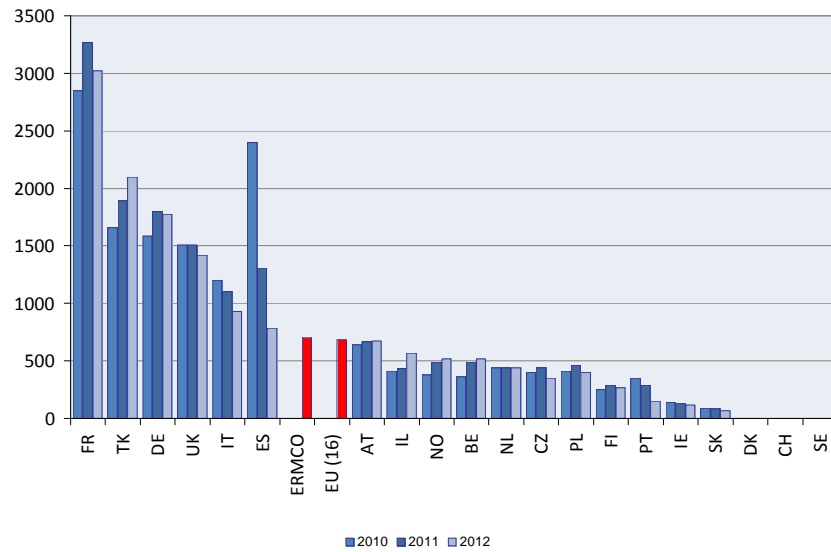


Members vs Country [%]

Employees



Turnover



Turnover

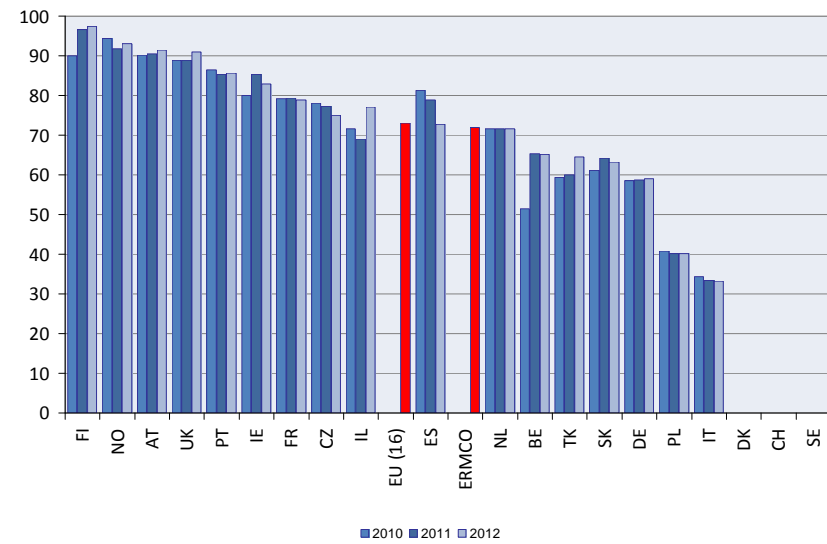


TABLE 6
Product development (ERMCO Members only)

Country	Production millions of m ³			Method of Production % of total				Average production per plant - x1000 m ³			Pumped Concrete % of total		
	2010	2011	2012	Central 2011	Mixing 2012	Dry Batching 2011	2012	2010	2011	2012	2010	2011	2012
AT-Austria	9,2	9,5	9,6	100,0	100,0	0,0	0,0	41,6	43,6	44,4	51,0	50,0	50,0
BE-Belgium	6,5	7,6	7,8	100,0	100,0	0,0	0,0	48,1	55,9	62,4	37,0	37,0	38,0
CZ-Czech Republic	5,0	5,8	5,2	95,0	95,0	5,0	5,0	17,2	20,1	18,1	31,0	31,0	35,0
DK-Denmark	1,5	1,8	1,8	100,0	99,0	0,0	1,0	18,8	23,4	22,5	22,0	22,0	24,0
FI-Finland	2,3	2,7	2,4	100,0	100,0	0,0	0,0	17,7	20,0	17,5	70,0	70,0	75,0
FR-France	29,8	33,1	31,5	100,0	100,0	0,0	0,0	22,4	24,8	22,7	22,0	21,0	20,0
DE-Germany	24,3	27,8	26,6	100,0	100,0	0,0	0,0	19,3	22,0	21,3	42,4	42,4	41,0
IE-Ireland	2,2	2,0	1,8	60,0	60,0	40,0	40,0	14,7	10,0	9,5	5,0	15,0	15,0
IT-Italy	19,0	17,8	15,0	2,0	2,0	98,0	98,0	25,9	25,9	21,7	58,0	58,0	58,0
NL-Netherlands	4,9	6,8	5,3	98,0	98,0	2,0	2,0	43,8	49,6	41,7	55,0	50,0	50,0
PL-Poland	7,6	9,7	8,0	99,0	100,0	1,0	0,0	36,4	42,2	36,4	54,0	55,0	55,0
PT-Portugal	6,0	5,0	2,9	95,0	95,0	5,0	5,0	30,3	28,1	20,0	65,0	60,0	60,0
SK-Slovakia	1,4	1,4	1,1	100,0	100,0	0,0	0,0	15,1	15,6	13,8	28,0	25,0	29,0
ES-Spain	31,2	23,8	15,1	20,0	22,0	80,0	78,0	19,0	16,9	14,3	35,0	40,0	40,0
SE-Sweden	2,7	2,9	2,9	100,0	100,0	0,0	0,0	17,1	18,4	18,4	48,0	48,0	48,0
UK-United Kingdom	14,3	15,7	14,2	40,0	40,0	60,0	60,0	16,4	18,5	17,3	20,0	20,0	20,0
Total/Average EU	167,9	173,3	151,2	72,6	76,0	27,4	24,0	22,1	23,5	21,7	38,6	38,7	37,9
IL-Israel	7,5	8,0	10,0	1,5	1,5	98,5	98,5	72,1	80,0	100,0	60,0	55,0	55,0
NO-Norway	2,7	3,2	3,5	99,0	99,0	1,0	1,0	16,5	18,9	20,3	70,0	75,0	75,0
CH-Switzerland	11,0	11,9	12,3	100,0	100,0	0,0	0,0	29,6	32,1	33,0	20,0	20,0	20,0
TK-Turkey	47,5	54,0	60,0	97,0	98,0	3,0	2,0	138,5	152,1	157,9	80,0	80,0	82,0
Total/Average ERMCO	236,6	250,5	237,0	77,2	80,0	22,8	20,0	27,5	29,9	29,6	47,1	47,7	49,4
Russia	4,0	4,0	5,0	98,0	95,0	2,0	5,0	33,3	33,3	90,9	35,0	35,0	35,0
USA	118,0	120,0	140,0	20,0	20,0	80,0	80,0	29,5	30,0	35,0	40,0	40,0	40,0
Japan	75,0	77,0	80,0	100,0	100,0	0,0	0,0	25,8	27,2	26,7	65,0	65,0	65,0

Country	Production Yearly % change		Pumped Concrete Yearly % change		Average production per plant Yearly % change	
	2011 vs 2010	2012 vs 2011	2011 vs 2010	2012 vs 2011	2011 vs 2010	2012 vs 2011
AT-Austria	3,3	1,1	-1,0	0,0	4,7	2,0
BE-Belgium	16,2	3,3	0,0	1,0	16,2	11,6
CZ-Czech Republic	16,0	-10,5	0,0	4,0	16,4	-9,9
DK-Denmark	20,0	0,0	0,0	2,0	24,7	-3,8
FI-Finland	17,4	-11,1	0,0	5,0	13,0	-12,4
FR-France	11,1	-4,8	-1,0	-1,0	10,9	-8,5
DE-Germany	14,4	-4,3	0,0	-1,4	14,4	-3,5
IE-Ireland	-9,1	-10,0	10,0	0,0	-31,8	-5,3
IT-Italy	-6,3	-15,7	0,0	0,0	0,1	-16,2
NL-Netherlands	38,8	-22,1	-5,0	0,0	13,5	-15,9
PL-Poland	27,6	-17,5	1,0	0,0	16,0	-13,8
PT-Portugal	-16,7	-42,0	-5,0	0,0	-7,3	-28,8
SK-Slovakia	0,0	-20,0	-3,0	4,0	3,3	-11,1
ES-Spain	-23,7	-36,6	5,0	0,0	-10,9	-15,6
SE-Sweden	7,4	0,0	0,0	0,0	7,4	0,0
UK-United Kingdom	9,8	-9,6	0,0	0,0	12,4	-6,2
Average EU	3,2	-12,8	0,2	-0,8	6,5	-7,6
IL-Israel	6,7	25,0	-5,0	0,0	10,9	25,0
NO-Norway	20,0	6,5	5,0	0,0	15,1	7,1
CH-Switzerland	8,2	3,4	0,0	0,0	8,2	2,8
TK-Turkey	13,7	11,1	0,0	2,0	9,8	3,8
Average ERMCO	5,9	-5,4	0,7	1,7	8,6	-0,8
Russia	0,0	25,0	0,0	0,0	0,0	172,7
USA	1,7	16,7	0,0	0,0	1,7	16,7
Japan	2,7	3,9	0,0	0,0	5,6	-2,0

Legend: data in bold are estimated

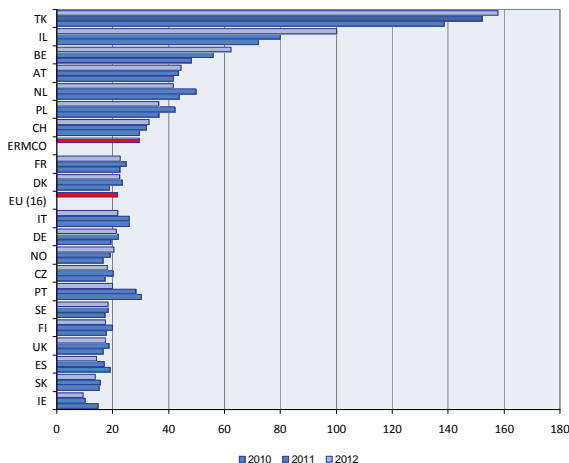
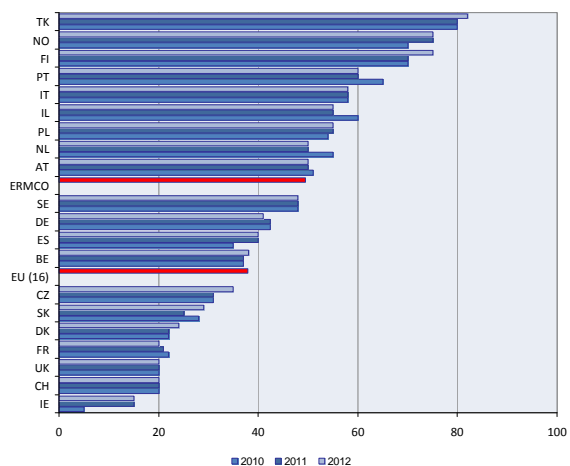
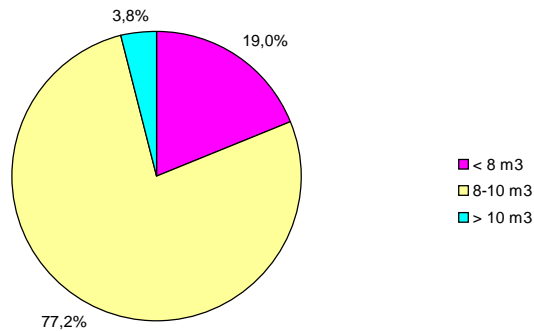
Average production per plant
[x1000 m³]Percentage pumped concrete
[%]

TABLE 7
Delivery method and vehicles (ERMCO members only)

Country	Number of vehicles truck mixers			Vehicles by capacity (2012) %			Number of vehicles pumps			% Delivery method (2012)		
	2010	2011	2012	< 8 m ³	8-10 m ³	> 10 m ³	2010	2011	2012	Company Vehicles	Outside Contractors	Customer Collection
AT-Austria	1715	1785	1800	8	89	3	440	450	430	45	50	5
BE-Belgium	1550	1550	1550	2	58	40	230	230	230	50	23	27
CZ-Czech Republic	465	384	402	51	49	0	115	113	113	36	47	17
DK-Denmark	385	435	435	69	28	3	45	48	48	86	12	2
FI-Finland	500	500	470	95	4	1	300	300	300	20	78	2
FR-France	6350	6450	6350	7	87	6	1800	1840	1780	15	82	3
DE-Germany	7200	7600	7300	4	92	4	1603	1620	1612	20	73	7
IE-Ireland	550	525	500	10	90	0	14	14	14	70	30	0
IT-Italy	14000	12500	11000	2	98	0	2500	2400	2300	40	60	0
NL-Netherlands	1250	1200	1100	6	80	14	-	-	70	94	5	1
PL-Poland	2916	3066	3066	12	88	0	700	720	720	37	55	8
PT-Portugal	1500	1100	800	10	90	0	350	280	200	10	90	0
SK-Slovakia	250	220	210	41	59	0	32	31	29	45	39	16
ES-Spain	10000	5000	4300	73	27	0	-	-	-	45	55	0
SE-Sweden	820	820	820	10	80	10	300	300	300	20	80	0
UK-United Kingdom	2280	2280	2280	92	8	0	-	0	0	15	80	5
Total/Average EU	51731	45415	42383	19	77	4	8429	8346	8146	33	63	4
IL-Israel	1390	1470	1620	8	91	1	330	340	350	50	50	0
NO-Norway	875	925	1000	33	63	4	400	400	400	35	62	3
CH-Switzerland	-	-	-	-	-	-	-	-	-	-	-	-
TK-Turkey	9700	10500	11000	2	70	28	2550	2900	3000	70	29	1
Total/Average ERMCO	63696	58310	56003	16	76	8	11709	11986	11896	41	56	3
Russia	5500	5500	5500	70	20	10	-	-	-	70	29	1
USA	67500	68000	70000	92	8	0	-	7500	7500	98	1	1
Japan	50906	48611	47373	100	0	0	10675	9716	9000	65	35	0

Legend: data in bold are estimated

Vehicles by capacity



Delivery method

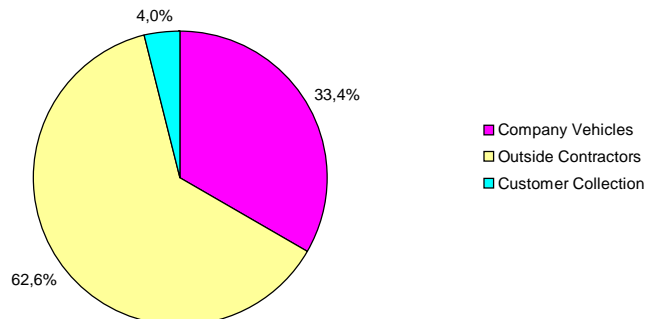


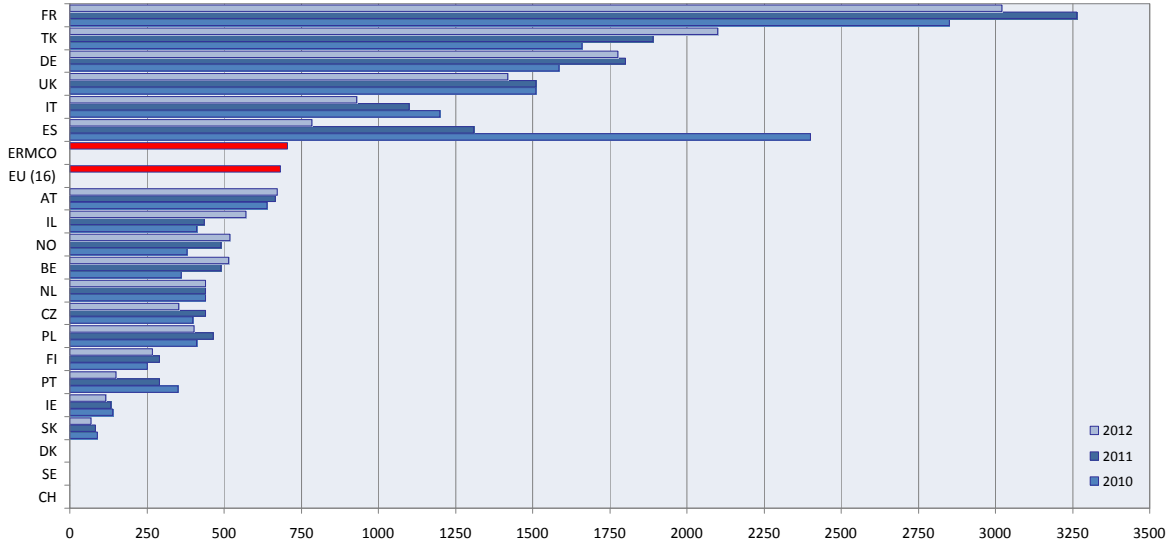
TABLE 8
Sector development (ERMCO members only)

Country	Production millions of m ³			Turnover including delivery excluding tax - millions of €			Employees			Turnover vs Production €/m ³			Turnover vs Employees x1000 €/employee		
	2010	2011	2012	2010	2011	2012	2010	2011	2012	2010	2011	2012	2010	2011	2012
AT-Austria	9,2	9,5	9,6	640	665	672	1985	1900	2000	69,6	70,0	70,0	322,4	350,0	336,0
BE-Belgium	6,5	7,6	7,8	360	490	515	2000	2000	1950	55,4	64,9	66,0	180,0	245,0	264,1
CZ-Czech Republic	5,0	5,8	5,2	398	440	353	2026	1804	1752	79,6	75,9	68,0	196,4	243,9	201,5
DK-Denmark	1,5	1,8	1,8	-	-	-	650	680	680	-	-	-	-	-	-
FI-Finland	2,3	2,7	2,4	252	290	268	1000	1100	1050	109,6	107,4	111,7	252,0	263,6	255,2
FR-France	29,8	33,1	31,5	2850	3264	3020	11600	11800	11570	95,6	98,6	95,9	245,7	276,6	261,0
DE-Germany	24,3	27,8	26,6	1585	1800	1776	5500	5600	5430	65,2	64,7	66,8	288,2	321,4	327,1
IE-Ireland	2,2	2,0	1,8	140	133	116	3500	3400	3000	63,6	66,5	64,4	40,0	39,1	38,7
IT-Italy	19,0	17,8	15,0	1200	1100	930	4800	4300	4000	63,2	61,8	62,0	250,0	255,8	232,5
NL-Netherlands	4,9	6,8	5,3	440	440	440	1250	1400	1300	89,8	64,7	83,0	352,0	314,3	338,5
PL-Poland	7,6	9,7	8,0	410	464	403	1880	1900	1986	54,0	47,8	50,4	218,3	244,1	203,0
PT-Portugal	6,0	5,0	2,9	350	290	150	1000	800	700	58,3	58,0	51,7	350,0	362,5	214,3
SK-Slovakia	1,4	1,4	1,1	89	83	68	575	527	474	63,5	59,2	61,0	154,6	157,3	144,1
ES-Spain	31,2	23,8	15,1	2400	1309	785	16500	9000	6500	76,9	55,0	52,0	145,5	145,4	120,8
SE-Sweden	2,7	2,9	2,9	-	-	-	2600	2600	2600	-	-	-	-	-	-
UK-United Kingdom	14,3	15,7	14,2	1510	1510	1420	5800	5800	5770	105,6	96,2	100,0	260,3	260,3	246,1
Total/Average EU	167,9	173,3	151,2	12624	12278	10916	62666	54611	50762	75,2	70,8	72,2	201,5	224,8	215,1
IL-Israel	7,5	8,0	10,0	410	435	570	850	850	893	54,7	54,4	57,0	482,4	511,8	638,3
NO-Norway	2,7	3,2	3,5	379	490	519	1450	1600	1880	140,4	151,2	150,4	261,4	306,3	276,1
CH-Switzerland	11,0	11,9	12,3	-	-	-	-	-	-	-	-	-	-	-	-
TK-Turkey	47,5	54,0	60,0	1660	1890	2100	13200	14500	15000	34,9	35,0	35,0	125,8	130,3	140,0
Total/Average ERMCO	236,6	250,5	237,0	15073	15093	14105	78166	71561	68535	63,7	60,3	59,5	192,8	210,9	205,8
Russia	4,0	4,0	5,0	500	500	110	800	800	1000	125,0	125,0	22,0	625,0	625,0	110,0
USA	118,0	120,0	140,0	14400	13000	14000	80000	70000	75000	122,0	108,3	100,0	180,0	185,7	186,7
Japan	75,0	77,0	80,0	-	8782	9855	36380	34810	33434	-	114,1	123,2	-	252,3	294,8

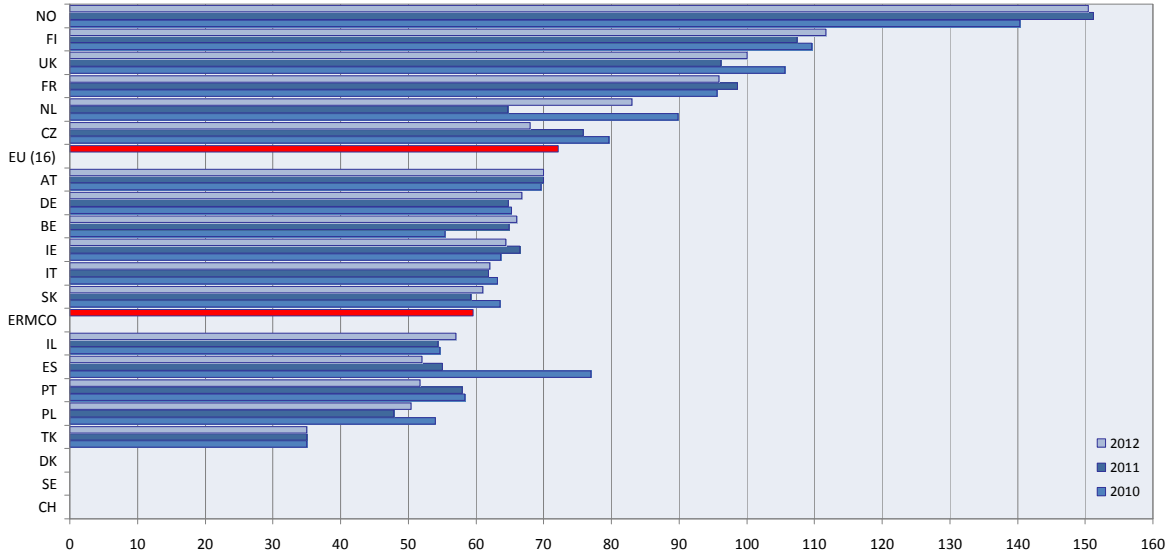
Country	Production Yearly % change		Turnover including delivery Yearly % change		Employees Yearly % change		Turnover vs Production Yearly % change		Turnover vs Employees Yearly % change	
	2011 vs 2010	2012 vs 2011	2011 vs 2010	2012 vs 2011	2011 vs 2010	2012 vs 2011	2011 vs 2010	2012 vs 2011	2011 vs 2010	2012 vs 2011
AT-Austria	3,3	1,1	3,9	1,1	-4,3	5,3	0,6	0,0	8,6	-4,0
BE-Belgium	16,2	3,3	36,1	5,1	0,0	-2,5	17,2	1,7	36,1	7,8
CZ-Czech Republic	16,0	-10,5	10,6	-19,8	-11,0	-2,9	-4,7	-10,3	24,2	-17,4
DK-Denmark	20,0	0,0	-	-	4,6	0,0	-	-	-	-
FI-Finland	17,4	-11,1	15,1	-7,6	10,0	-4,5	-2,0	4,0	4,6	-3,2
FR-France	11,1	-4,8	14,5	-7,5	1,7	-1,9	3,1	-2,8	12,6	-5,6
Germany ²	14,4	-4,3	13,6	-1,3	1,8	-3,0	-0,7	3,1	11,5	1,8
IE-Ireland	-9,1	-10,0	-5,0	-12,8	-2,9	-11,8	4,5	-3,1	-2,2	-1,2
IT-Italy	-6,3	-15,7	-8,3	-15,5	-10,4	-7,0	-2,2	0,3	2,3	-9,1
NL-Netherlands	38,8	-22,1	0,0	0,0	12,0	-7,1	-27,9	28,3	-10,7	7,7
PL-Poland	27,6	-17,5	13,0	-13,1	1,1	4,5	-11,5	5,4	11,8	-16,9
PT-Portugal	-16,7	-42,0	-17,1	-48,3	-20,0	-12,5	-0,6	-10,8	3,6	-40,9
SK-Slovakia	0,0	-20,0	-6,7	-17,6	-8,3	-10,1	-6,7	3,0	1,7	-8,4
ES-Spain	-23,7	-36,6	-45,5	-40,0	-45,5	-27,8	-28,5	-5,5	0,0	-17,0
SE-Sweden	7,4	0,0	-	-	0,0	0,0	-	-	-	-
UK-United Kingdom	9,8	-9,6	0,0	-6,0	0,0	-0,5	-8,9	4,0	0,0	-5,5
Average EU	3,2	-12,8	-2,7	-11,1	-12,9	-7,0	-5,8	1,9	11,6	-4,3
IL-Israel	6,7	25,0	6,1	31,0	0,0	5,1	-0,5	4,8	6,1	24,7
NO-Norway	20,0	6,5	29,3	5,9	10,3	17,5	7,7	-0,5	17,2	-9,9
CH-Switzerland	8,2	3,4	-	-	-	-	-	-	-	-
TK-Turkey	13,7	11,1	13,9	11,1	9,8	3,4	0,2	0,0	3,6	7,4
Average ERMCO	5,9	-5,4	0,1	-6,5	-8,4	-4,2	-5,4	-1,2	9,4	-2,4
Russia	0,0	25,0	0,0	-78,0	0,0	25,0	0,0	-82,4	0,0	-82,4
USA	1,7	16,7	-9,7	7,7	-12,5	7,1	-11,2	-7,7	3,2	0,5
Japan	2,7	3,9	-	12,2	-4,3	-4,0	-	8,0	-	16,8

Legend: data in bold are estimated

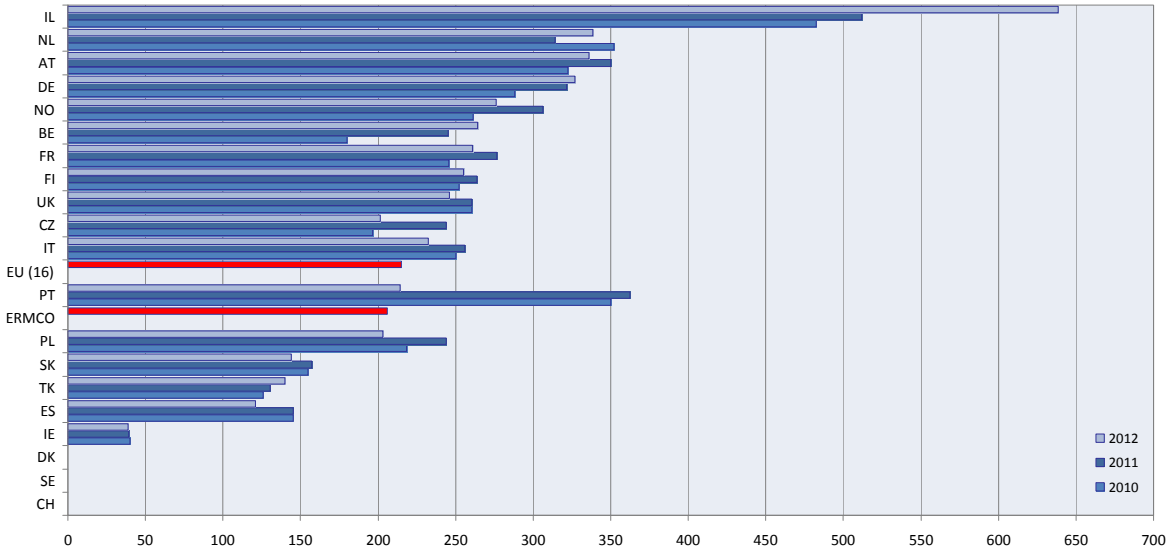
Turnover including delivery
[millions of €]



Turnover vs Production
[€/m³]



Turnover vs Employees
[x1000 € / employee]



ERMCO

EUROPEAN READY MIXED CONCRETE ORGANIZATION
ASSOCIATION EUROPEENNE DU BETON PRET A L'EMPLOI
EUROPÄISCHER TRANSPORTBETONVERBAND

Boulevard du Souverain 68
B-1170 Brussels
VAT BE 864 250 204

Tel: + 32 (2) 64 55 212
Fax: + 32 (2) 73 51 467
e-mail: secretariat@ermco.eu