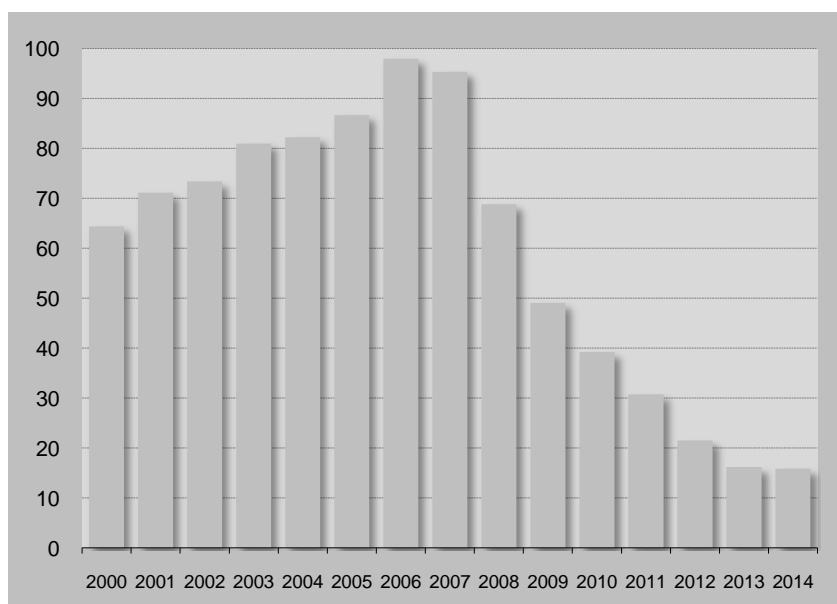


CUADRO DE PRODUCCIONES TRIMESTRALES

Autonomía	1 ^{er} trim m ³	2 ^o trim m ³	3 ^{er} trim m ³	4 ^o trim m ³	Total acumulado trimestral (m ³)
Andalucía	557.500	568.300	591.100	615.300	2.332.200
Aragón	163.200	174.600	181.100	178.100	697.000
Asturias, Principado de	64.200	89.200	96.100	83.000	332.500
Balears, Illes	109.900	111.500	112.400	118.200	452.000
Canarias	118.200	131.900	134.100	142.800	527.000
Cantabria	78.700	91.800	83.400	82.400	336.300
Castilla - La Mancha	91.000	108.300	114.800	105.500	419.600
Castilla y León	281.100	346.200	353.900	325.900	1.307.100
Cataluña	617.300	689.200	663.700	664.800	2.635.000
Ceuta y Melilla	15.800	14.800	14.200	12.300	57.100
Comunitat Valenciana	240.200	231.800	231.400	251.300	954.700
Extremadura	136.000	135.500	194.900	175.600	642.000
Galicia	341.200	358.400	418.000	411.100	1.528.700
Madrid, Comunidad de	340.000	331.500	331.300	292.700	1.295.500
Murcia, Región de	76.500	73.800	74.200	84.500	309.000
Navarra, Comunidad Foral	78.500	86.900	83.600	80.400	329.400
País Vasco	359.300	397.400	411.400	406.300	1.574.400
Rioja, La	33.900	45.900	42.000	37.100	158.900
TOTAL NACIONAL	3.702.500	3.987.000	4.131.600	4.067.300	15.888.400

CUADRO HISTÓRICO DE PRODUCCIONES ANUALES

Año	Producción m ³	Variación año anterior
2000	64.430.000	
2001	71.131.300	10,4%
2002	73.370.500	3,1%
2003	80.997.300	10,4%
2004	82.282.200	1,6%
2005	86.658.000	5,3%
2006	97.950.800	13,0%
2007	95.358.800	-2,6%
2008	68.833.000	-27,8%
2009	49.068.600	-28,7%
2010	39.263.100	-20,0%
2011	30.764.000	-21,6%
2012	21.563.600	-29,9%
2013	16.203.700	-24,9%
2014	15.888.400	-1,9%



Producción anual estimada en millones de m³.

CUADROS DE PRODUCCIONES TRIMESTRALES POR PROVINCIAS

2014

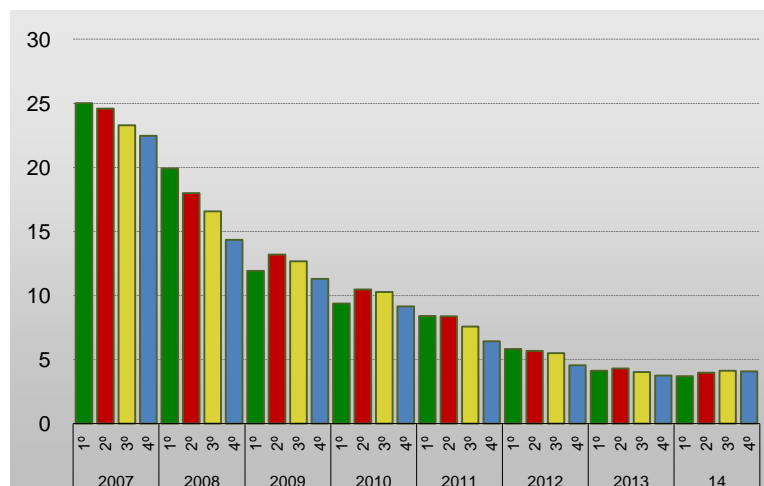
Listado de provincias por comunidades		Producción (m ³)							
		1 ^{er} trim	2 ^o trim	3 ^{er} trim	4 ^o trim	I Trim	II Trim	III Trim	IV Trim
Andalucía	Almería	38.200	45.900	44.400	57.700				
	Cádiz	73.800	69.500	92.900	92.600				
	Córdoba	46.300	47.400	41.200	47.500				
	Granada	63.800	59.500	63.400	50.600				
	Huelva	55.500	49.300	50.400	86.500				
	Jaén	45.800	47.300	48.300	45.600				
	Málaga	127.500	133.600	123.600	111.300				
	Sevilla	106.500	115.900	126.900	123.500				
Aragón	Huesca	40.400	43.000	52.100	53.200				
	Teruel	31.200	31.500	33.000	29.300				
	Zaragoza	91.600	100.100	96.000	95.600				
Asturias	Asturias	64.200	89.200	96.100	83.000				
Islas Baleares	Baleares	109.900	111.500	112.400	118.200				
Canarias	Las Palmas	56.900	56.700	56.700	54.500				
	Tenerife	61.300	75.100	77.300	88.300				
Cantabria	Cantabria	78.700	91.800	83.400	82.400				
Cast. la Mancha	Albacete	22.700	19.700	21.000	23.500				
	Ciudad Real	17.900	25.800	30.300	22.900				
	Cuenca	15.300	24.600	24.800	25.700				
	Guadalajara	15.900	16.100	16.500	10.600				
	Toledo	19.300	22.000	22.300	22.800				
Cast. y León	Ávila	15.900	19.000	21.200	20.200				
	Burgos	48.300	50.800	48.200	46.500				
	León	32.300	51.200	52.700	47.300				
	Palencia	31.500	32.900	31.600	32.200				
	Salamanca	18.900	23.700	22.000	23.400				
	Segovia	24.800	25.300	29.400	27.200				
	Soria	22.500	29.200	26.300	24.800				
	Valladolid	45.000	65.100	71.600	51.800				
	Zamora	41.900	48.900	50.800	52.600				
Cataluña	Barcelona	358.000	437.300	427.400	424.600				
	Gerona	107.100	104.300	89.800	89.300				
	Lérida	71.800	79.600	75.600	73.400				
	Tarragona	80.300	68.000	71.000	77.600				
Ceuta y Melilla	Ceuta	9.200	8.200	8.600	6.200				
	Melilla	6.600	6.600	5.600	6.100				
Com. Valenciana	Alicante	86.000	92.600	92.700	105.300				
	Castellón	38.900	38.700	36.200	40.900				
	Valencia	115.300	100.400	102.500	105.200				
Extremadura	Badajoz	75.900	92.700	127.000	113.900				
	Cáceres	60.100	42.900	67.900	61.700				
Galicia	La Coruña	109.800	106.400	132.100	137.600				
	Lugo	38.700	44.600	63.900	56.800				
	Orense	101.300	104.000	105.400	93.200				
	Pontevedra	91.400	103.300	116.600	123.500				
Madrid	Madrid	340.000	331.500	331.300	292.700				
Reg. de Murcia	Murcia	76.500	73.800	74.200	84.500				
Navarra	Navarra	78.500	86.900	83.600	80.400				
País Vasco	Álava	25.400	28.900	30.400	26.100				
	Bizkaia	130.800	147.600	172.700	169.100				
	Gipuzkoa	203.100	220.900	208.300	211.100				
La Rioja	La Rioja	33.900	45.900	42.000	37.200				

GRÁFICOS COMPARATIVOS DE PRODUCCIONES TRIMESTRALES ESTATALES

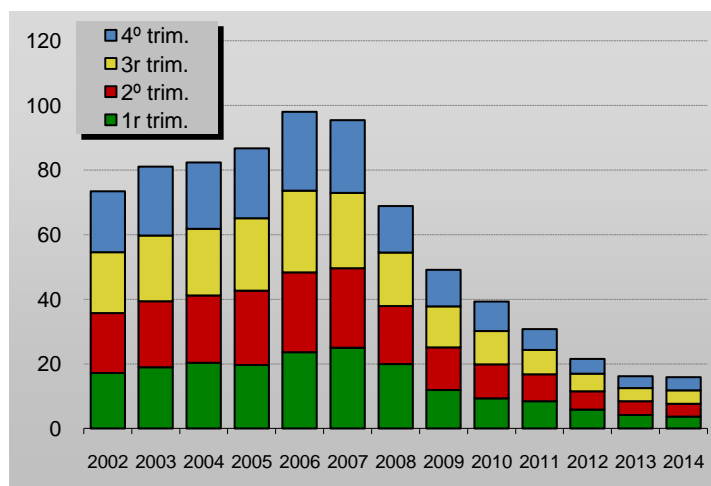
Trim.	①	②	③	④	⑤
	PRODUCC. m ³	% TRIM. AÑO ANT.	ÚLTIMOS 4 TRIM.	% TRIM. AÑO ANT.	% TRIM. ANT.
1º 2010	9.371.500	-21,4%	46.517.600	-23,5%	-5,2%
2º 2010	10.474.400	-20,6%	43.801.000	-21,8%	-5,8%
3º 2010	10.272.700	-18,9%	41.411.600	-20,5%	-5,5%
4º 2010	9.144.400	-19,0%	39.263.100	-20,0%	-5,2%
1º 2011	8.402.600	-10,3%	38.294.200	-17,7%	-2,5%
2º 2011	8.366.300	-20,1%	36.186.100	-17,4%	-5,5%
3º 2011	7.571.800	-26,3%	33.485.200	-19,1%	-7,5%
4º 2011	6.423.300	-29,8%	30.764.000	-21,6%	-8,1%
1º 2012	5.828.400	-30,6%	28.189.900	-26,4%	-8,4%
2º 2012	5.671.000	-32,2%	25.494.500	-29,5%	-9,6%
3º 2012	5.502.800	-27,3%	23.425.400	-30,0%	-8,1%
4º 2012	4.561.400	-29,0%	21.563.600	-29,9%	-7,9%
1º 2013	4.136.700	-29,0%	19.871.900	-29,5%	-7,8%
2º 2013	4.290.300	-24,3%	18.491.200	-27,5%	-6,9%
3º 2013	4.034.600	-26,7%	17.023.100	-27,3%	-7,9%
4º 2013	3.742.000	-18,0%	16.203.700	-24,9%	-4,8%
1º 2014	3.702.500	-10,5%	15.769.500	-20,6%	-2,7%
2º 2014	3.987.000	-7,1%	15.466.100	-16,4%	-1,9%
3º 2014	4.131.600	2,4%	15.563.100	-8,6%	0,6%
4º 2014	4.067.300	8,7%	15.888.400	-1,9%	2,1%

LEYENDA:

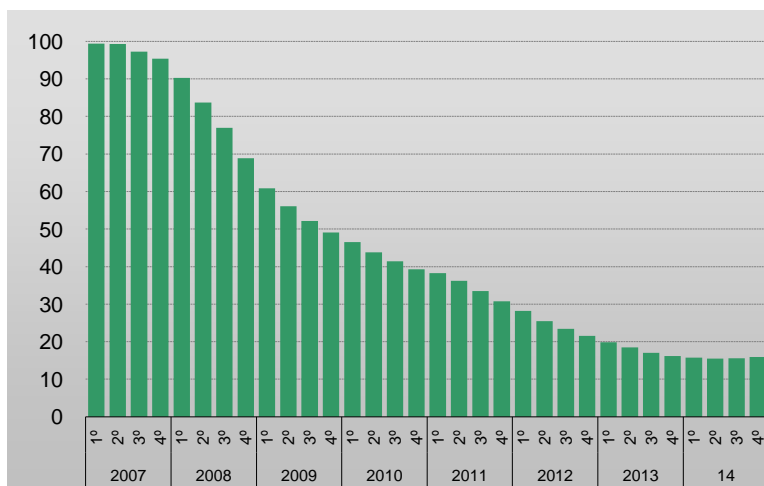
1. Producción estimada de hormigón preparado en el trimestre. En m³.
2. Variación respecto al mismo trimestre del año anterior.
3. Producción estimada de los cuatro últimos trimestres. (Año móvil). En m³.
4. Variación de la producción del año móvil respecto al mismo trimestre del año anterior.
5. Variación de la producción del año móvil respecto al trimestre anterior.



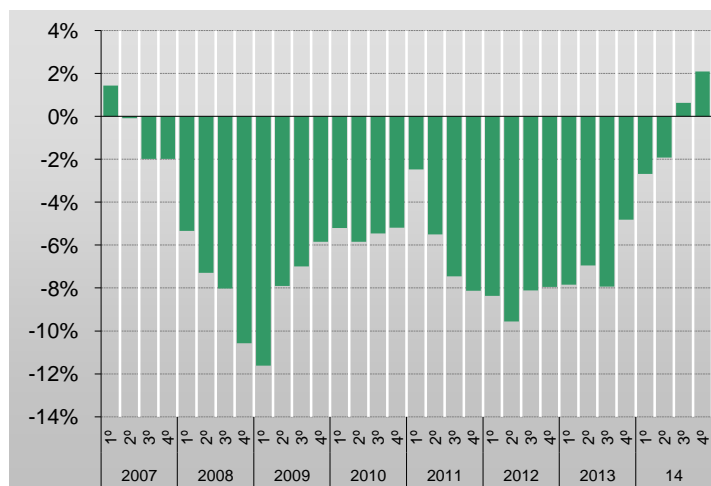
Producción trimestral en millones de m³.



Producción anual dividida en trimestres. Mill. m³.



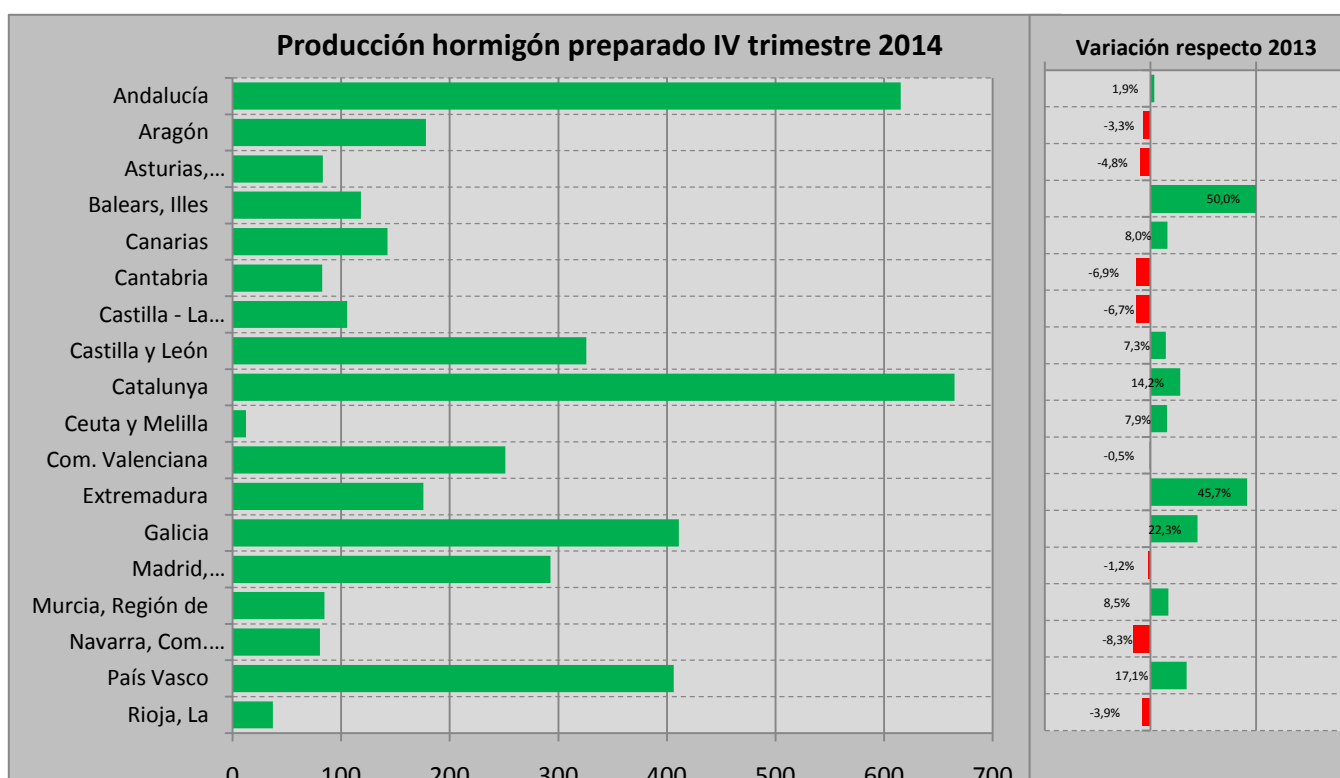
Datos del año móvil por trimestres. Millones de m³.



Variación de la producción del año móvil trimestre a trimestre

VARIACIÓN DE LA PRODUCCIÓN DE HORMIGÓN PREPARADO.

	2013			2014			Variación 14/13		
	4º Trim.	Acumul. anual	Año móvil	4º Trim.	Acumul. anual	Año móvil	4º Trim.	Acumul. anual	Año móvil
Andalucía	604.000	2.550.800	2.550.800	615.300	2.332.200	2.332.200	1,9%	-8,6%	-8,6%
Aragón	184.200	758.900	758.900	178.100	697.000	697.000	-3,3%	-8,2%	-8,2%
Asturias, Principado de	87.200	321.100	321.100	83.000	332.500	332.500	-4,8%	3,6%	3,6%
Balears, Illes	78.800	317.600	317.600	118.200	452.000	452.000	50,0%	42,3%	42,3%
Canarias	132.200	606.700	606.700	142.800	527.000	527.000	8,0%	-13,1%	-13,1%
Cantabria	88.500	328.000	328.000	82.400	336.300	336.300	-6,9%	2,5%	2,5%
Castilla - La Mancha	113.100	453.800	453.800	105.500	419.600	419.600	-6,7%	-7,5%	-7,5%
Castilla y León	303.600	1.312.400	1.312.400	325.900	1.307.100	1.307.100	7,3%	-0,4%	-0,4%
Catalunya	582.300	2.943.700	2.943.700	664.800	2.635.000	2.635.000	14,2%	-10,5%	-10,5%
Ceuta y Melilla	11.400	63.300	63.300	12.300	57.100	57.100	7,9%	-9,8%	-9,8%
Com. Valenciana	252.600	1.100.100	1.100.100	251.300	954.700	954.700	-0,5%	-13,2%	-13,2%
Extremadura	120.500	507.800	507.800	175.600	642.000	642.000	45,7%	26,4%	26,4%
Galicia	336.200	1.539.200	1.539.200	411.100	1.528.700	1.528.700	22,3%	-0,7%	-0,7%
Madrid, Comunidad de	296.200	1.244.100	1.244.100	292.700	1.295.500	1.295.500	-1,2%	4,1%	4,1%
Murcia, Región de	77.900	336.100	336.100	84.500	309.000	309.000	8,5%	-8,1%	-8,1%
Navarra, Com. Foral de	87.700	331.900	331.900	80.400	329.400	329.400	-8,3%	-0,8%	-0,8%
País Vasco	347.000	1.348.500	1.348.500	406.300	1.574.400	1.574.400	17,1%	16,8%	16,8%
Rioja, La	38.600	139.600	139.600	37.100	158.900	158.900	-3,9%	13,8%	13,8%
Total nacional	3.742.000	16.203.600	16.203.600	4.067.300	15.888.400	15.888.400	8,7%	-1,9%	-1,9%



VARIACIÓN DE LA PRODUCCIÓN DE HORMIGÓN PREPARADO.

		2013			2014			Variación		
		4º Trim.	Acumul. anual	Año móvil	4º Trim.	Acumul. anual	Año móvil	4º Trim.	Acumul. anual	Año móvil
Andalucía	Almería	53.498	199.100	199.100	57.700	186.200	186.200	7,9%	-6,5%	-6,5%
	Cádiz	80.957	332.200	332.200	92.600	328.800	328.800	14,4%	-1,0%	-1,0%
	Córdoba	35.111	177.500	177.500	47.500	182.400	182.400	35,3%	2,8%	2,8%
	Granada	66.181	294.300	294.300	50.600	237.300	237.300	-23,5%	-19,4%	-19,4%
	Huelva	38.505	196.900	196.900	86.500	241.700	241.700	124,6%	22,8%	22,8%
	Jaén	32.019	175.200	175.200	45.600	187.000	187.000	42,4%	6,7%	6,7%
	Málaga	151.028	576.400	576.400	111.300	496.000	496.000	-26,3%	-13,9%	-13,9%
Aragón	Sevilla	146.717	599.300	599.300	123.500	472.800	472.900	-15,8%	-21,1%	-21,1%
	Huesca	56.450	232.100	232.100	53.200	188.700	188.800	-5,8%	-18,7%	-18,7%
	Teruel	34.000	143.800	143.800	29.300	125.000	125.000	-13,8%	-13,1%	-13,1%
Aragón	Zaragoza	93.770	383.000	383.000	95.600	383.300	383.300	2,0%	0,1%	0,1%
	Asturias, Princ.	87.165	321.100	321.100	83.000	332.500	332.400	-4,8%	3,6%	3,5%
Balears, Illes	Balears, Illes	78.812	317.600	317.600	118.200	452.000	452.000	50,0%	42,3%	42,3%
Canarias	Palmas, Las	67.828	286.000	286.000	54.500	224.800	224.900	-19,6%	-21,4%	-21,4%
	S.C. de Tenerife	64.378	320.700	320.700	88.300	302.000	302.000	37,2%	-5,8%	-5,8%
Cantabria	Cantabria	88.536	328.000	328.000	82.400	336.300	336.300	-6,9%	2,5%	2,5%
Cast.- La Mancha	Albacete	22.682	85.500	85.500	23.500	86.900	86.900	3,6%	1,6%	1,6%
	Ciudad Real	24.302	118.900	118.900	22.900	96.900	96.900	-5,8%	-18,5%	-18,5%
	Cuenca	18.550	85.200	85.200	25.700	90.400	90.400	38,5%	6,1%	6,1%
	Guadalajara	18.174	56.300	56.300	10.600	59.100	59.100	-41,7%	5,0%	5,0%
	Toledo	29.379	107.900	107.900	22.800	86.400	86.400	-22,4%	-19,9%	-19,9%
Castilla y León	Ávila	13.200	57.600	57.600	20.200	76.300	76.300	53,0%	32,5%	32,5%
	Burgos	46.935	212.300	212.300	46.500	193.800	193.700	-0,9%	-8,7%	-8,8%
	León	37.625	205.900	205.900	47.300	183.500	183.500	25,7%	-10,9%	-10,9%
	Palencia	29.478	122.300	122.300	32.200	128.200	128.200	9,2%	4,8%	4,8%
	Salamanca	20.551	86.400	86.400	23.400	88.000	88.000	13,9%	1,9%	1,9%
	Segovia	25.122	109.800	109.800	27.200	106.700	106.900	8,3%	-2,8%	-2,6%
	Soria	27.139	119.000	119.000	24.800	102.800	102.900	-8,6%	-13,6%	-13,5%
	Valladolid	57.024	198.300	198.300	51.800	233.500	233.400	-9,2%	17,8%	17,7%
Castilla y León	Zamora	46.486	200.700	200.700	52.600	194.200	194.300	13,2%	-3,2%	-3,2%
	Cataluña	Barcelona	335.256	1.748.600	1.748.600	424.600	1.647.300	1.647.300	26,6%	-5,8%
Girona		82.799	369.200	369.200	89.300	390.500	390.500	7,9%	5,8%	5,8%
Lleida		80.414	431.200	431.200	73.400	300.400	300.400	-8,7%	-30,3%	-30,3%
Tarragona		83.836	394.700	394.700	77.600	296.900	296.900	-7,4%	-24,8%	-24,8%
Ceuta y Melilla	Ceuta	4.761	35.000	35.000	6.200	32.200	32.100	30,2%	-8,0%	-8,3%
	Melilla	6.600	28.300	28.300	6.100	24.900	24.900	-7,6%	-12,0%	-12,0%
Com. Valenciana	Alicante	95.940	439.000	439.000	105.300	376.600	376.600	9,8%	-14,2%	-14,2%
	Castellón	36.714	143.000	143.000	40.900	154.700	154.800	11,4%	8,2%	8,3%
	Valencia	119.959	518.100	518.100	105.200	423.400	423.400	-12,3%	-18,3%	-18,3%
Extremadura	Badajoz	77.857	317.200	317.200	113.900	409.500	409.500	46,3%	29,1%	29,1%
	Cáceres	42.631	190.600	190.600	61.700	232.600	232.600	44,7%	22,0%	22,0%
Galicia	Coruña, A	111.561	497.400	497.400	137.600	485.900	486.000	23,3%	-2,3%	-2,3%
	Lugo	64.302	264.800	264.800	56.800	204.000	204.000	-11,7%	-23,0%	-23,0%
	Ourense	69.925	337.000	337.000	93.200	403.900	403.900	33,3%	19,9%	19,9%
	Pontevedra	90.442	440.000	440.000	123.500	434.800	434.800	36,6%	-1,2%	-1,2%
Madrid, Com. de	Madrid	296.162	1.244.100	1.244.100	292.700	1.295.500	1.295.500	-1,2%	4,1%	4,1%
Murcia, Reg. de	Murcia	77.896	336.100	336.100	84.500	309.000	309.000	8,5%	-8,1%	-8,1%
Navarra, Com. F. d	Navarra	87.669	331.900	331.900	80.400	329.400	329.500	-8,3%	-0,8%	-0,7%
País Vasco	Álava	30.175	124.500	124.500	26.100	110.800	110.800	-13,5%	-11,0%	-11,0%
	Bizkaia	136.712	549.500	549.500	169.100	620.200	620.100	23,7%	12,9%	12,8%
	Gipuzkoa	180.142	674.500	674.500	211.100	843.400	843.400	17,2%	25,0%	25,0%
Rioja, La	Rioja, La	38.646	139.600	139.600	37.200	159.000	158.900	-3,7%	13,9%	13,8%

DISTRIBUCIÓN DE LA PRODUCCIÓN DE HORMIGÓN PREPARADO.

